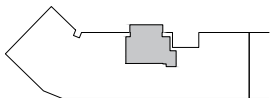


Bytová jednotka GK B 3.7

pozice v rámci budovy



poloha v podlaží

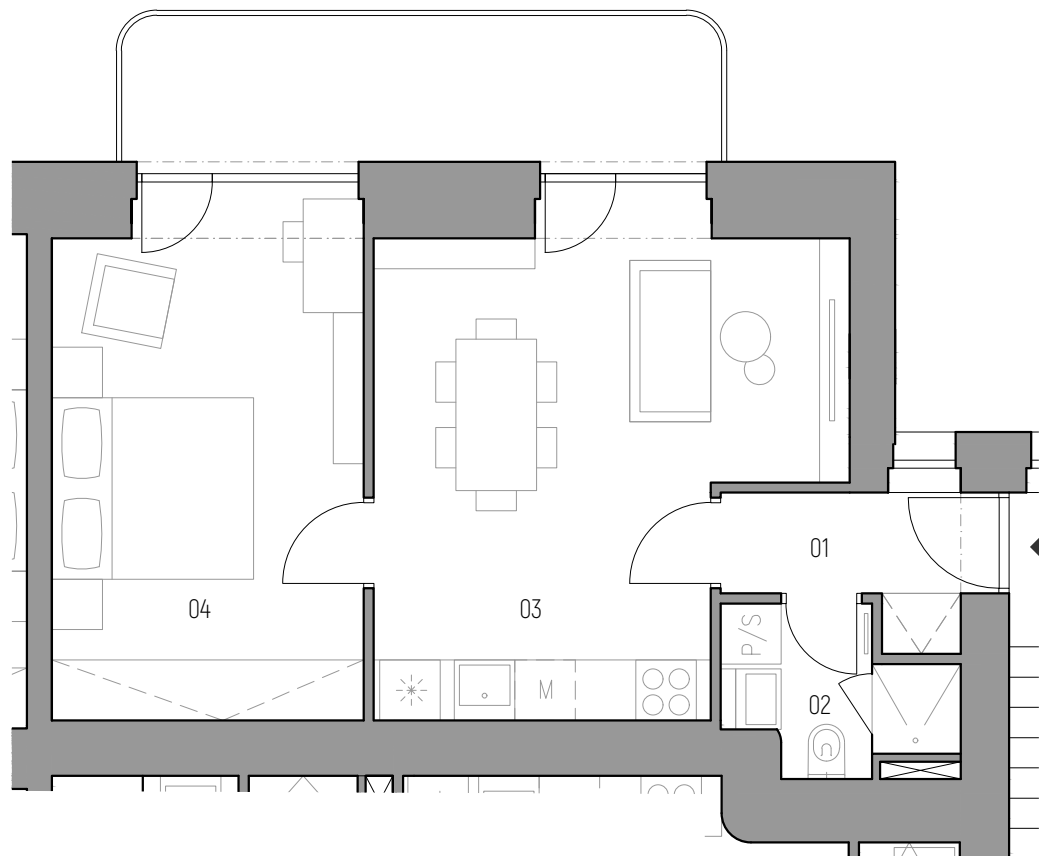


podlaží: 3.NP
 dispozice: 2kk
 orientace: jižní
 celková užitná plocha: 43,51 m²
 celková podlahová plocha: 44,39 m²
 světlá výška obytných místností: 2,83 m bez podhledu

01	zádveří	3,49 m ²
02	koupelna s wc	3,32 m ²
03	obývací pokoj + kk	20,49 m ²
04	ložnice	16,21 m ²
-	balkon	7,56 m ²

Praha 35 min
 Praha hl.n. 45 min
 Obch. centrum 7 min
 Centrum 12 min
 Supermarket 5 min
 MŠ, ZŠ, SŠ 7 min

☐ sklepní kóje
 ☐ návrh interiéru
 ☐ el. interiérové rolety



kontaktní údaje:

Vojtěch Pleva - makléř
 773 080 333
 v.pleva@jakesdevelopment.cz
 www.jakesdevelopment.cz



GK B 3.7

