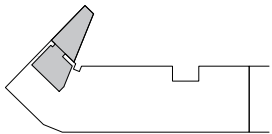


# Bytová jednotka GK A 0.3

pozice v rámci budovy



poloha v podlaží



podlaží: 1.PP  
 dispozice: 1+kk  
 orientace: jiho - východní  
 celková užitná plocha: 31,23 m<sup>2</sup>  
 celková podlahová plocha: 32,27 m<sup>2</sup>  
 světlá výška obytných místností: 2,83 m bez pohledu

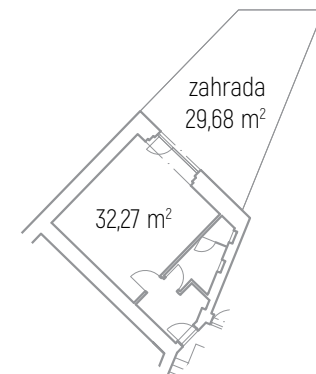
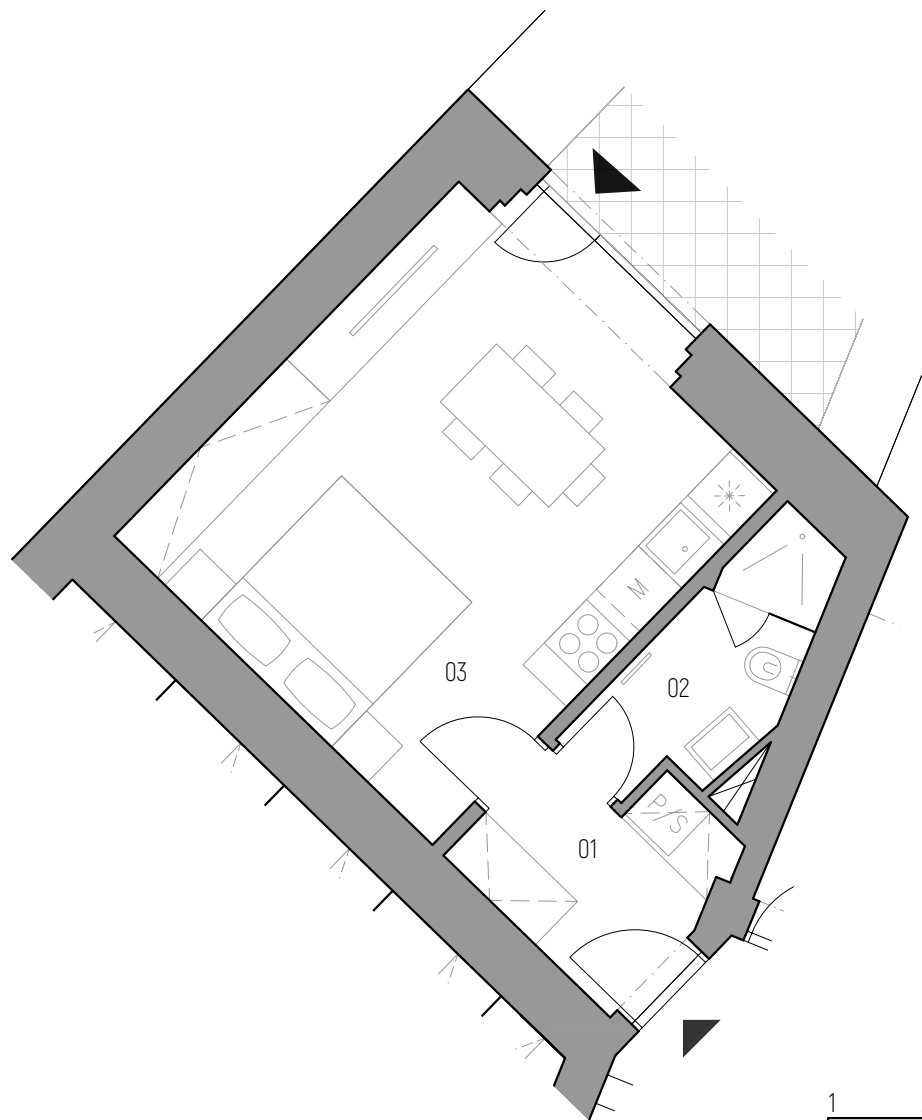
01 zádveří 4,58 m<sup>2</sup>  
 02 koupelna s wc 3,89 m<sup>2</sup>  
 03 obývací pokoj + kk 22,76 m<sup>2</sup>  
 - zahrada 29,68 m<sup>2</sup>

Praha 35 min  
 Praha hl.n. 45 min  
 Obch. centrum 7 min  
 Centrum 12 min  
 Supermarket 5 min  
 MŠ, ZŠ, SŠ 7 min

sklepní kóje  
 návrh interiéru  
 el. interiérové rolety

kontaktní údaje:

Vojtěch Pleva - makléř  
 773 080 333  
 v.pleva@jakesdevelopment.cz  
 www.jakesdevelopment.cz



GK A 0.3

