

# Bytová jednotka č. 4.6

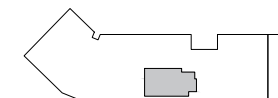
podlaží: 4.NP  
 dispozice: 2kk  
 orientace: severní  
 celková užitná plocha: 46,47 m<sup>2</sup>  
 celková podlahová plocha: 47,61 m<sup>2</sup>  
 světlá výška obytných místností: 2,87 m bez podhledu

01 zádveří	4,91 m <sup>2</sup>
02 wc	1,65 m <sup>2</sup>
03 obývací pokoj + kk	22,28 m <sup>2</sup>
04 ložnice	14,89 m <sup>2</sup>
05 koupelna	2,74 m <sup>2</sup>
- lodžie	2,43 m <sup>2</sup>

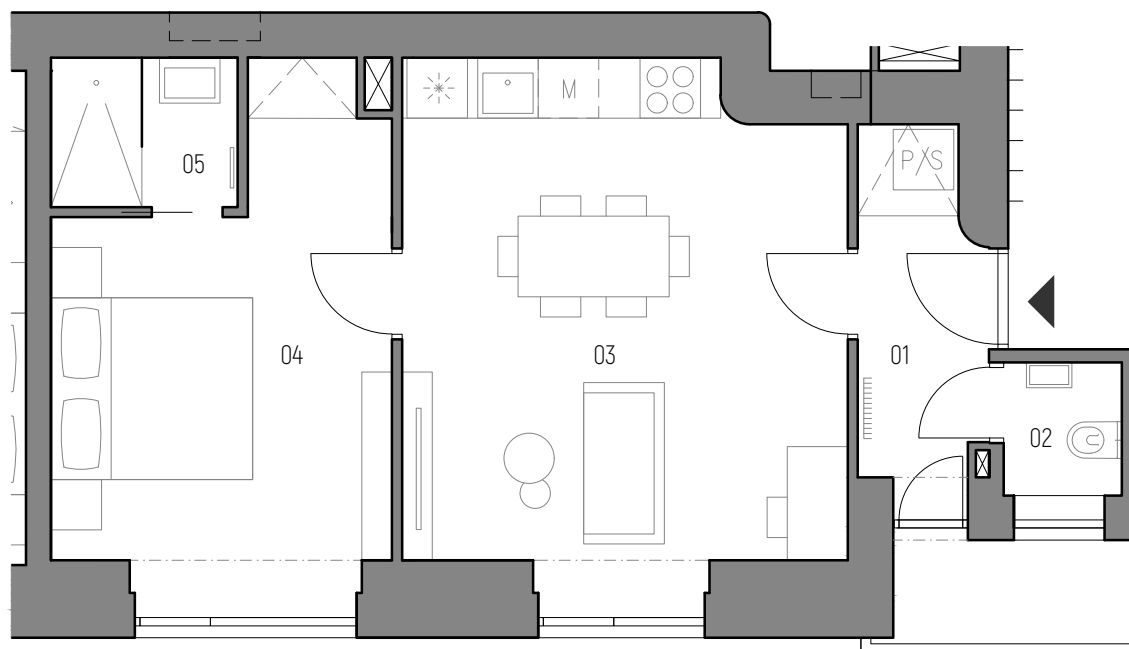
pozice v rámci budovy



poloha v podlaží



č. 4.6



Praha		35 min
Praha hl.n.		45 min
Obch. centrum		7 min
Centrum		12 min
Supermarket		5 min
MŠ, ZŠ, SŠ		7 min

sklepní kóje  
 návrh interiéru  
 el. interiérové rolety

kontaktní údaje:

Vojtěch Pleva - makléř  
 773 080 333  
 v.pleva@jakesdevelopment.cz  
 www.jakesdevelopment.cz

