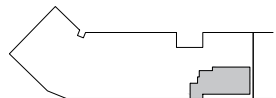


# Bytová jednotka GK B 2.5

pozice v rámci budovy



poloha v podlaží

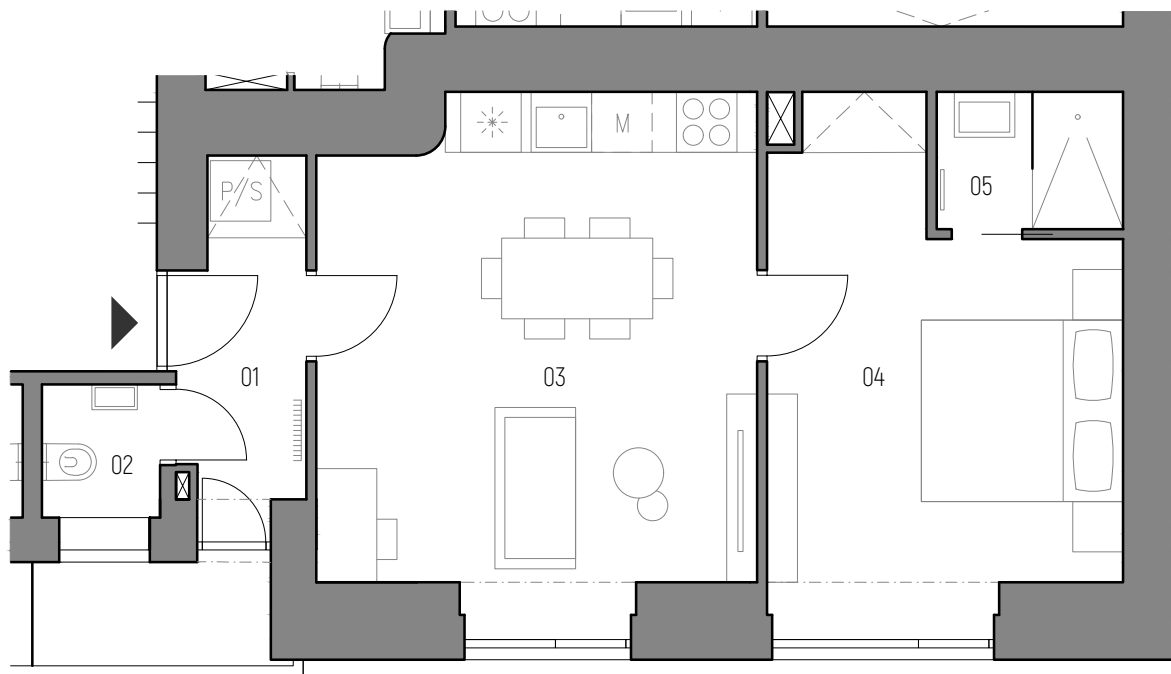


podlaží: 2.NP  
 dispozice: 2kk  
 orientace: severní  
 celková užitná plocha: 45,71 m<sup>2</sup>  
 celková podlahová plocha: 46,91 m<sup>2</sup>  
 světlá výška obytných místností: 2,83 m bez pohledu

|                       |                      |
|-----------------------|----------------------|
| 01 zádveří            | 4,58 m <sup>2</sup>  |
| 02 wc                 | 1,66 m <sup>2</sup>  |
| 03 obývací pokoj + kk | 21,50 m <sup>2</sup> |
| 04 ložnice            | 15,38 m <sup>2</sup> |
| 05 koupelna           | 2,59 m <sup>2</sup>  |
| - lodžie              | 2,44 m <sup>2</sup>  |

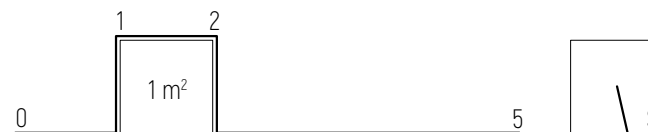
Praha 35 min  
 Praha hl.n. 45 min  
 Obch. centrum 7 min  
 Centrum 12 min  
 Supermarket 5 min  
 MŠ, ZŠ, SŠ 7 min

sklepní kóje  
 návrh interiéru  
 el. interiérové rolety



kontaktní údaje:

Vojtěch Pleva - makléř  
 773 080 333  
 v.pleva@jakesdevelopment.cz  
 www.jakesdevelopment.cz



GK B 2.5

