

Bytová jednotka č. 34

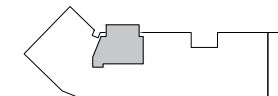
podlaží: 3.NP
 dispozice: 2kk
 orientace: jižní
 celková užitná plocha: 44,22 m²
 celková podlahová plocha: 45,36 m²
 světlá výška obytných místností: 2,83 m bez pohledu

01 zádveří 4,71 m²
 02 koupelna s wc 3,72 m²
 03 obývací pokoj + kk 18,78 m²
 04 ložnice 17,01 m²
 - balkon 7,56 m²

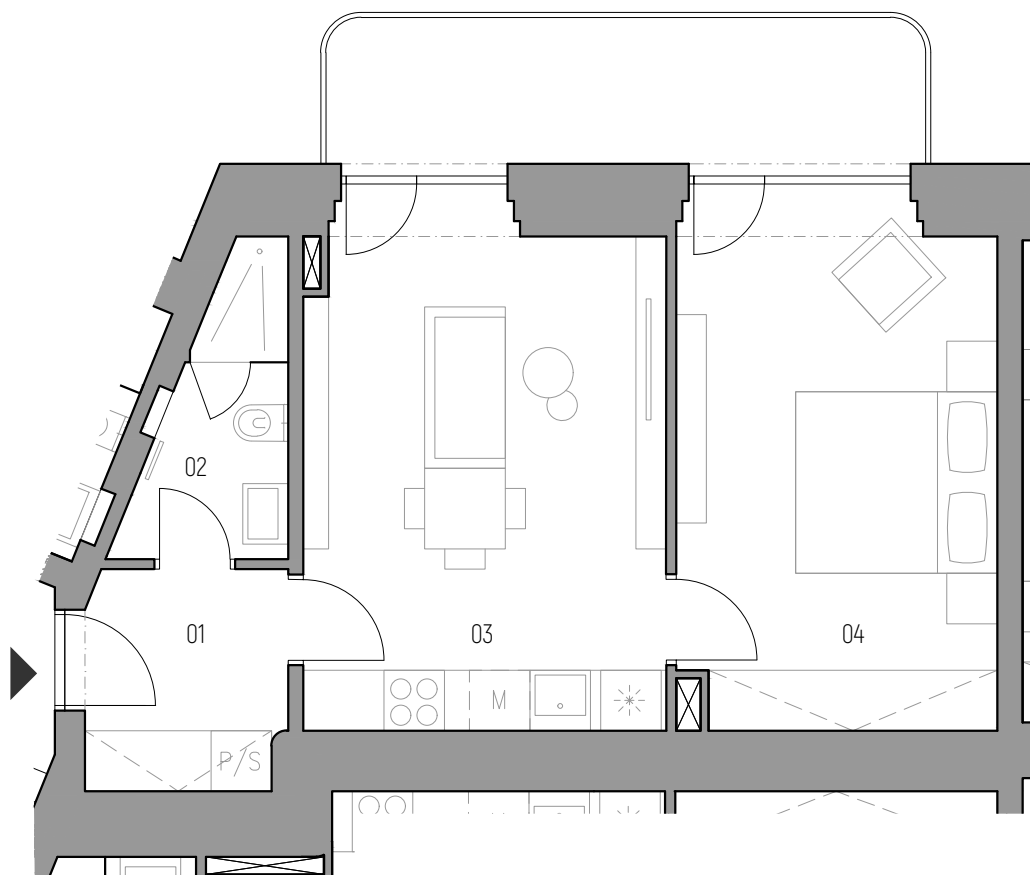
pozice v rámci budovy



poloha v podlaží



č. 3.4



Praha 🚗 35 min
 Praha hl.n. 🚇 45 min
 Obch. centrum 🚶 7 min
 Centrum 🚶 12 min
 Supermarket 🚶 5 min
 MŠ, ZŠ, SŠ 🚶 7 min

☐ sklepni kóje
 ☐ návrh interiéru
 ☐ el. interiérové rolety

kontaktní údaje:

Vojtěch Pleva - makléř
 773 080 333
 v.pleva@jakesdevelopment.cz
 www.jakesdevelopment.cz

