

# Bytová jednotka č. 1.8

podlaží: 1.NP  
 dispozice: 1kk  
 orientace: jižní  
 celková užitná plocha: 44,08 m<sup>2</sup>  
 celková podlahová plocha: 44,99 m<sup>2</sup>  
 světlá výška obytných místností: 2,83 m bez podhledu

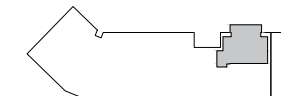
01 zádveří  
 02 koupelna s wc  
 03 obývací pokoj + kk  
 04 ložnice  
 - balkon

3,40 m<sup>2</sup>  
 3,44 m<sup>2</sup>  
 18,86 m<sup>2</sup>  
 18,38 m<sup>2</sup>  
 7,11 m<sup>2</sup>

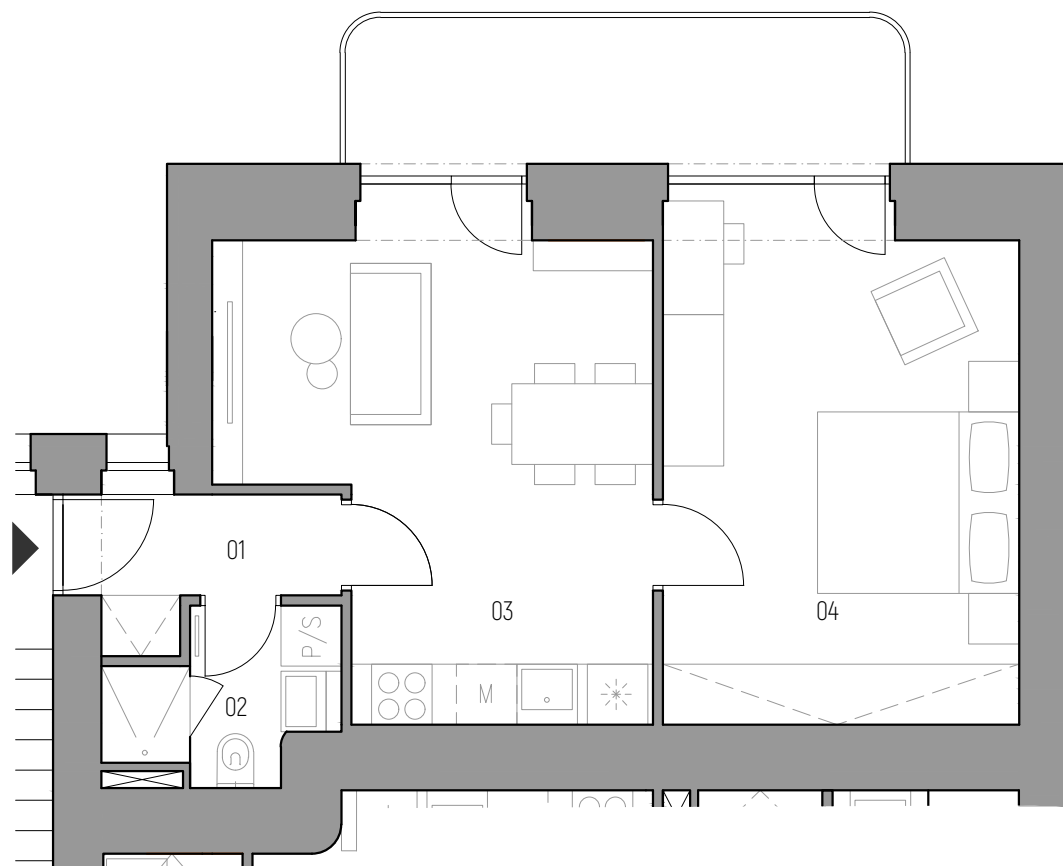
pozice v rámci budovy



poloha v podlaží



č. 1.8



Praha 🚗 35 min  
 Praha hl.n. 🚇 45 min  
 Obch. centrum 🚶 7 min  
 Centrum 🚶 12 min  
 Supermarket 🚶 5 min  
 MŠ, ZŠ, SŠ 🚶 7 min

☐ sklepní kóje  
 ☐ návrh interiéru  
 ☐ el. interiérové rolety

kontaktní údaje:

Vojtěch Pleva - makléř  
 773 080 333  
 v.pleva@jakesdevelopment.cz  
 www.jakesdevelopment.cz

