

# Bytová jednotka GK A 3.4

podlaží: 3.NP  
 dispozice: 2kk  
 orientace: jižní  
 celková užitná plocha: 44,22 m<sup>2</sup>  
 celková podlahová plocha: 45,36 m<sup>2</sup>  
 světlá výška obytných místností: 2,83 m bez pohledu

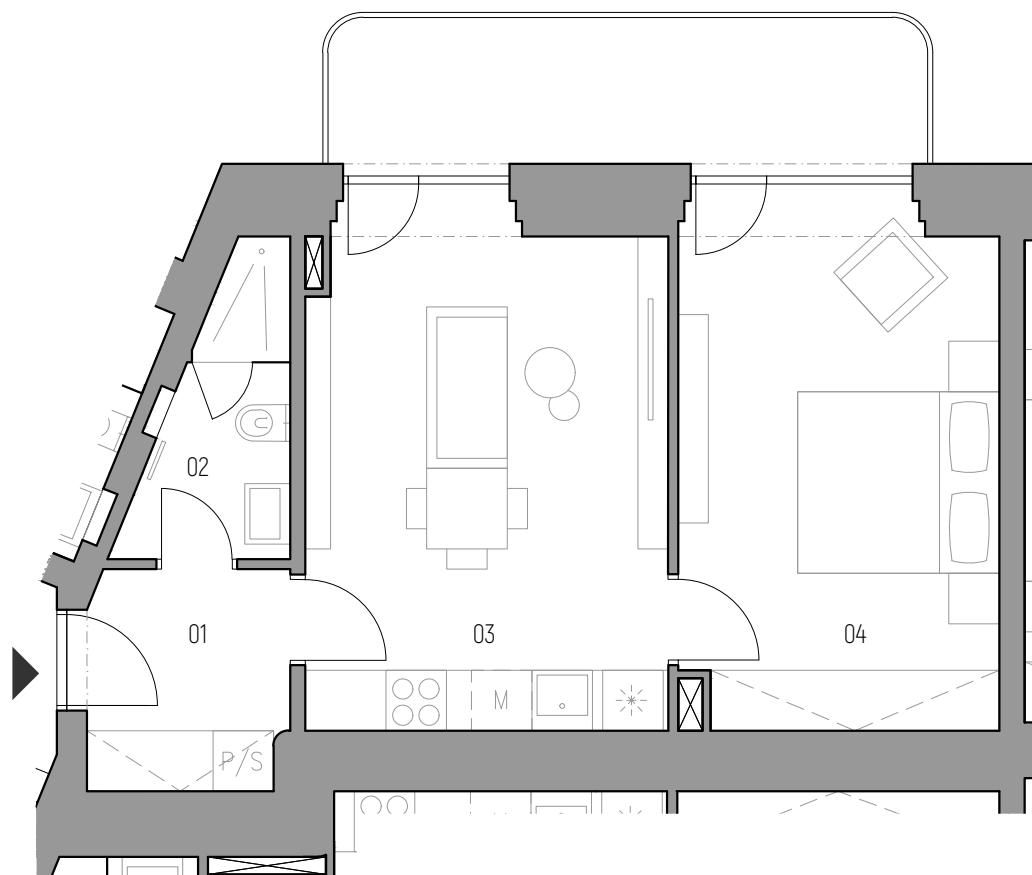
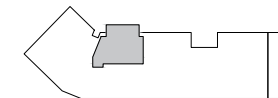
01 zádveří  
 02 koupelna s wc  
 03 obývací pokoj + kk  
 04 ložnice  
 - balkon

4,71 m<sup>2</sup>  
 3,72 m<sup>2</sup>  
 18,78 m<sup>2</sup>  
 17,01 m<sup>2</sup>  
 7,56 m<sup>2</sup>

pozice v rámci budovy



poloha v podlaží



Praha 🚗 35 min  
 Praha hl.n. 🚇 45 min  
 Obch. centrum 🚶 7 min  
 Centrum 🚶 12 min  
 Supermarket 🚶 5 min  
 MŠ, ZŠ, SŠ 🚶 7 min

☐ sklepni kóje  
 ☐ návrh interiéru  
 ☐ el. interiérové rolety

kontaktní údaje:

Vojtěch Pleva - makléř  
 773 080 333  
 v.pleva@jakesdevelopment.cz  
 www.jakesdevelopment.cz

