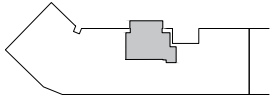


Bytová jednotka č. 3.7

pozice v rámci budovy



poloha v podlaží



- Praha 35 min
- Praha hl.n. 45 min
- Obch. centrum 7 min
- Centrum 12 min
- Supermarket 5 min
- MŠ, ZŠ, SŠ 7 min

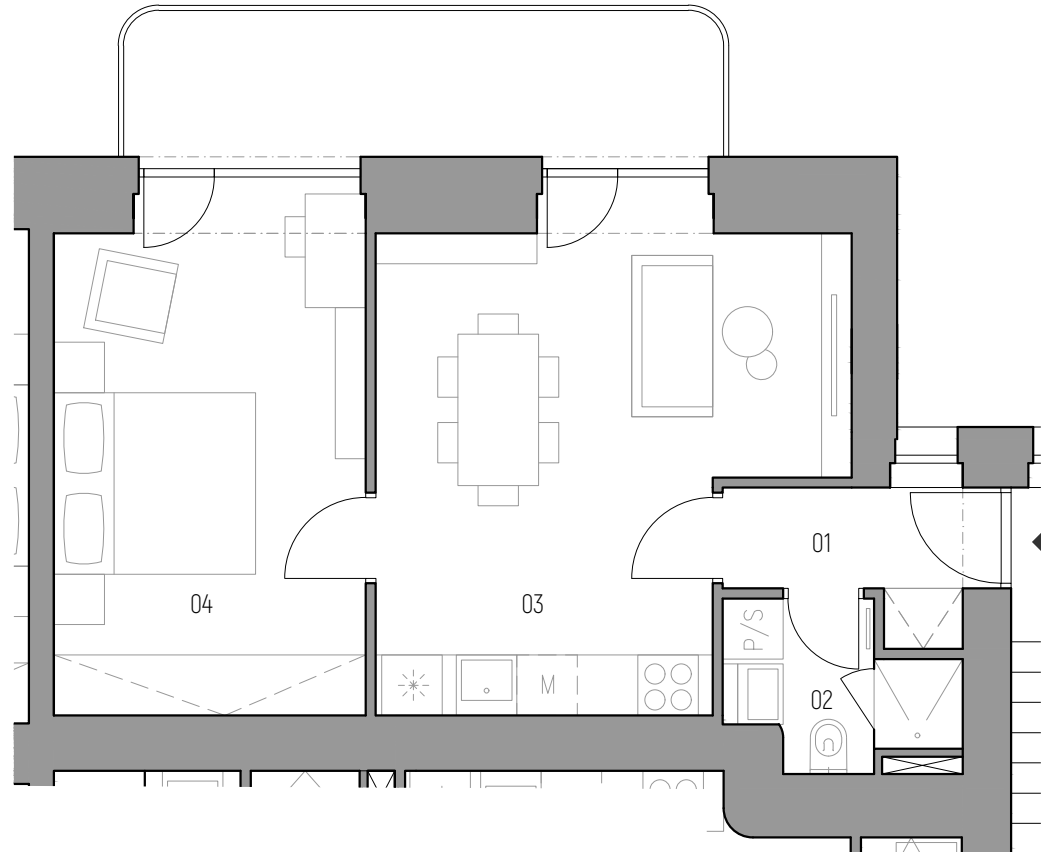
- sklepní kóje
- návrh interiéru
- el. interiérové rolety

kontaktní údaje:

Vojtěch Pleva - makléř
773 080 333
v.pleva@jakesdevelopment.cz
www.jakesdevelopment.cz

podlaží: 3.NP
dispozice: 2kk
orientace: jižní
celková užitná plocha: 43,51 m²
celková podlahová plocha: 44,39 m²
světlá výška obytných místností: 2,83 m bez podhledu

01 zádveří 3,49 m²
02 koupelna s wc 3,32 m²
03 obývací pokoj + kk 20,49 m²
04 ložnice 16,21 m²
- balkon 7,56 m²



č. 3.7

