

# Bytová jednotka GK A 0.4

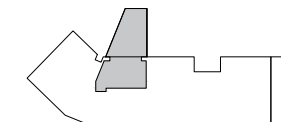
podlaží: 1.PP  
 dispozice: 2+kk  
 orientace: jižní  
 celková užitná plocha: 42,84 m<sup>2</sup>  
 celková podlahová plocha: 45,35 m<sup>2</sup>  
 světlá výška obytných místností: 2,83 m bez pohledu

01	zádveří	4,50 m <sup>2</sup>
02	koupelna s wc	3,73 m <sup>2</sup>
03	obývací pokoj + kk	18,56 m <sup>2</sup>
04	ložnice	16,05 m <sup>2</sup>
-	zahrada	49,41 m <sup>2</sup>

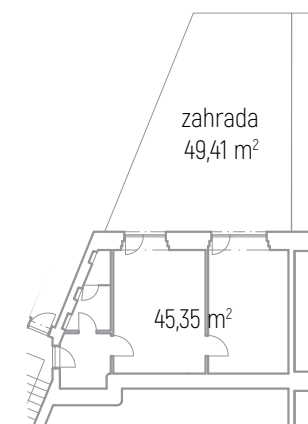
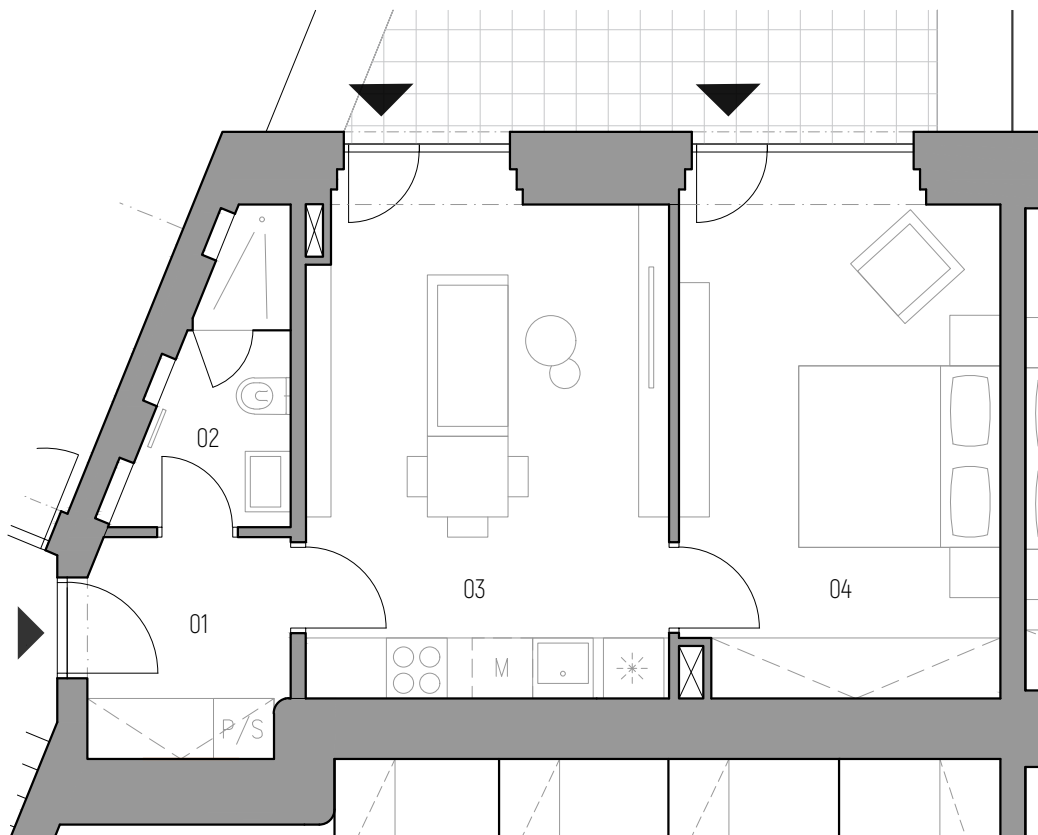
pozice v rámci budovy



poloha v podlaží



GK A 0.4



Praha		35 min
Praha hl.n.		45 min
Obch. centrum		7 min
Centrum		12 min
Supermarket		5 min
MŠ, ZŠ, SŠ		7 min

sklepni kóje  
 návrh interiéru  
 el. interiérové rolety

kontaktní údaje:

Vojtěch Pleva - makléř  
 773 080 333  
 v.pleva@jakesdevelopment.cz  
 www.jakesdevelopment.cz

