

# Bytová jednotka č. 04

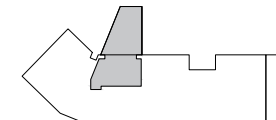
podlaží: 1.PP  
 dispozice: 2+kk  
 orientace: jižní  
 celková užitná plocha: 42,84 m<sup>2</sup>  
 celková podlahová plocha: 45,35 m<sup>2</sup>  
 světlá výška obytných místností: 2,83 m bez pohledu

01 zádveří 4,50 m<sup>2</sup>  
 02 koupelna s wc 3,73 m<sup>2</sup>  
 03 obývací pokoj + kk 18,56 m<sup>2</sup>  
 04 ložnice 16,05 m<sup>2</sup>  
 - zahrada 49,41 m<sup>2</sup>

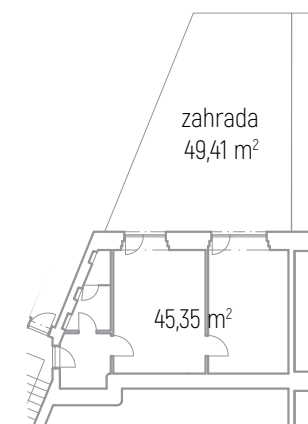
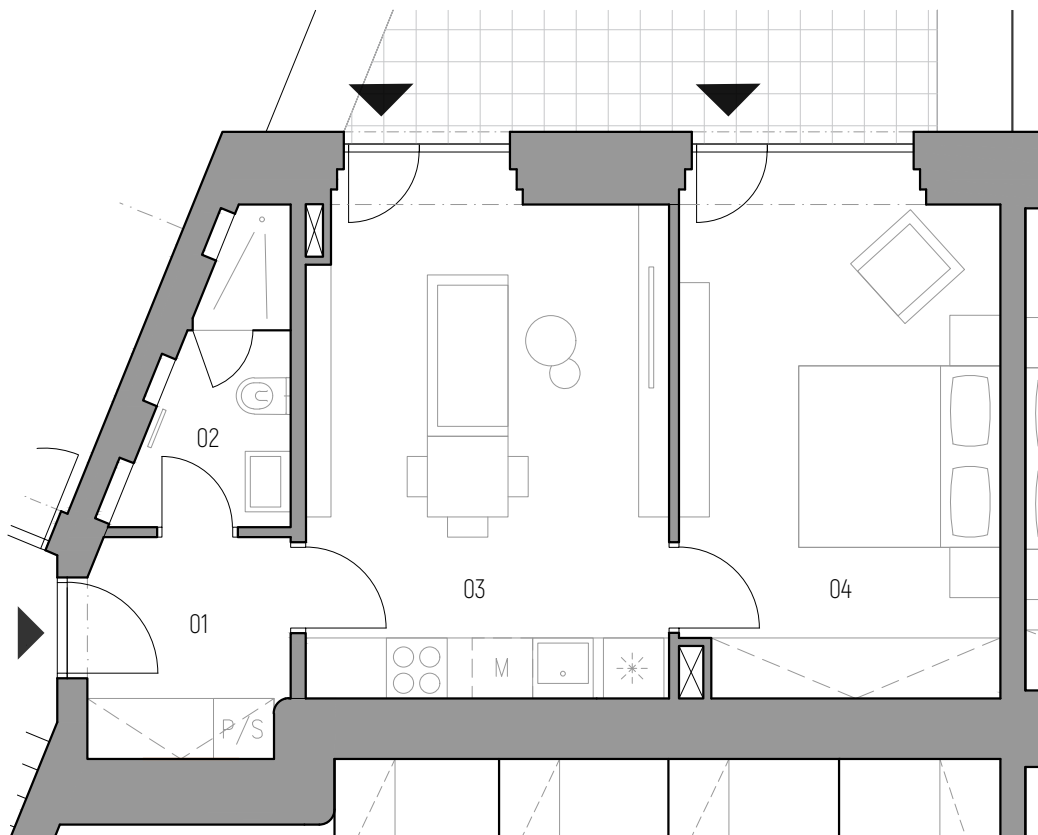
pozice v rámci budovy



poloha v podlaží



č. 0.4



Praha 🚗 35 min  
 Praha hl.n. 🚇 45 min  
 Obch. centrum 🚶 7 min  
 Centrum 🚶 12 min  
 Supermarket 🚶 5 min  
 MŠ, ZŠ, SŠ 🚶 7 min

☐ sklepni kóje  
 ☐ návrh interiéru  
 ☐ el. interiérové rolety

kontaktní údaje:

Vojtěch Pleva - makléř  
 773 080 333  
 v.pleva@jakesdevelopment.cz  
 www.jakesdevelopment.cz

