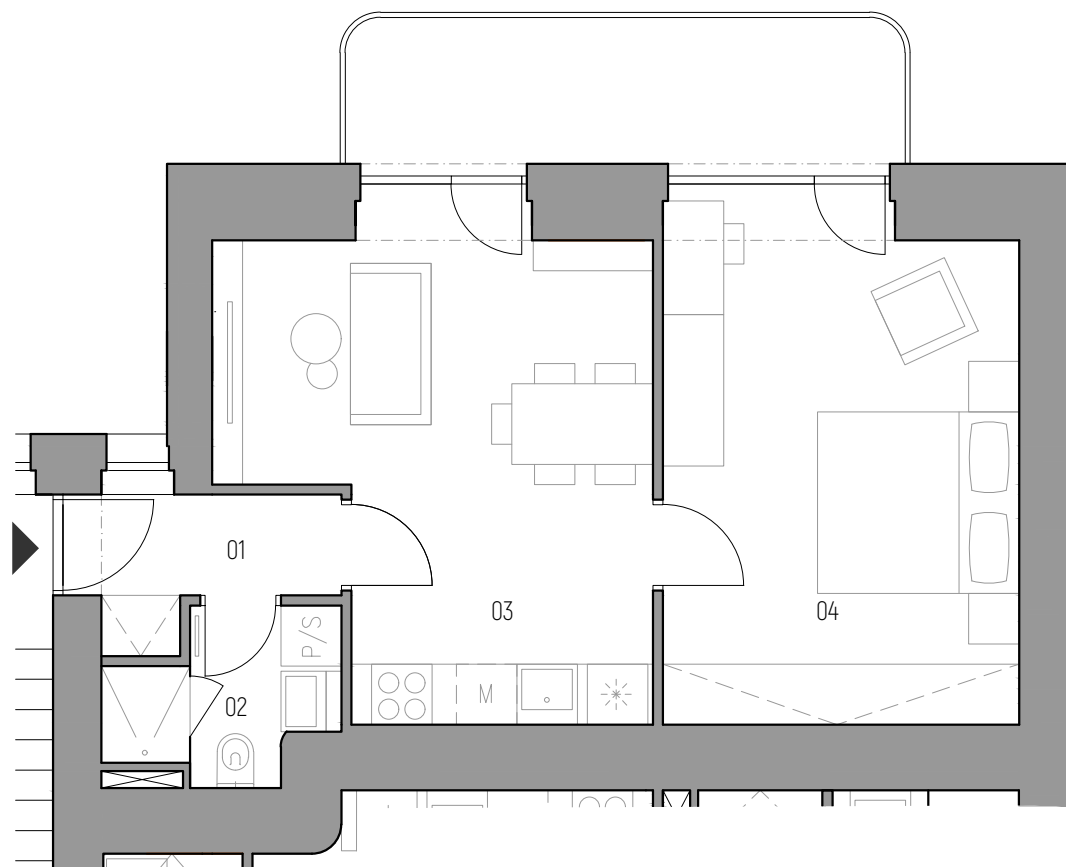


Bytová jednotka GK B 1.8

podlaží: 1.NP
 dispozice: 1kk
 orientace: jižní
 celková užitná plocha: 44,08 m²
 celková podlahová plocha: 44,99 m²
 světlá výška obytných místností: 2,83 m bez podhledu

01 zádveří
 02 koupelna s wc
 03 obývací pokoj + kk
 04 ložnice
 - balkon

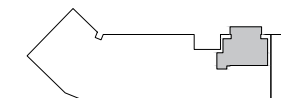
3,40 m²
 3,44 m²
 18,86 m²
 18,38 m²
 7,11 m²



pozice v rámci budovy



poloha v podlaží



Praha 🚗 35 min
 Praha hl.n. 🚇 45 min
 Obch. centrum 🚶 7 min
 Centrum 🚶 12 min
 Supermarket 🚶 5 min
 MŠ, ZŠ, SŠ 🚶 7 min

☐ sklepní kóje
 ☐ návrh interiéru
 ☐ el. interiérové rolety

kontaktní údaje:

Vojtěch Pleva - makléř
 773 080 333
 v.pleva@jakesdevelopment.cz
 www.jakesdevelopment.cz

