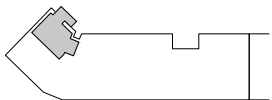


Bytová jednotka č. 3.3

pozice v rámci budovy



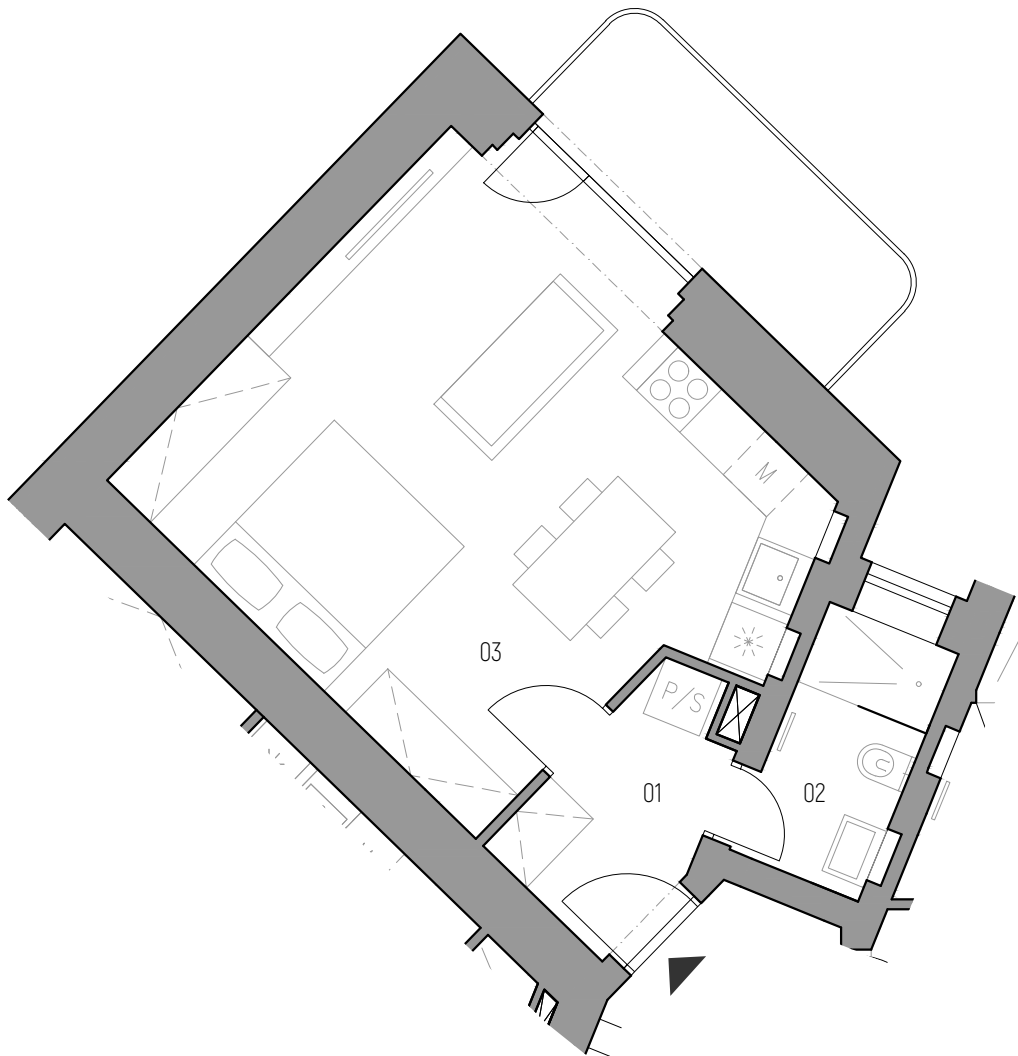
poloha v podlaží



podlaží: 3.NP
dispozice: 2kk
orientace: jihozápadní
celková užitná plocha: 36,00 m²
celková podlahová plocha: 36,83 m²
světlá výška obytných místností: 2,83 m bez podhledu

01 zádveří
02 koupelna s wc
03 obývací pokoj + kk
- balkon

4,30 m²
3,89 m²
27,81 m²
5,06 m²



Praha 35 min
Praha hl.n. 45 min
Obch. centrum 7 min
Centrum 12 min
Supermarket 5 min
MŠ, ZŠ, SŠ 7 min

☐ sklepní kóje
☐ návrh interiéru
☐ el. interiérové rolety

kontaktní údaje:

Vojtěch Pleva - makléř
773 080 333
v.pleva@jakesdevelopment.cz
www.jakesdevelopment.cz



GE
MINI

č. 3.3

JD