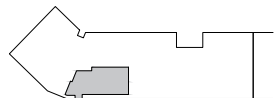


Bytová jednotka č. 1.1

poloha v rámci budovy



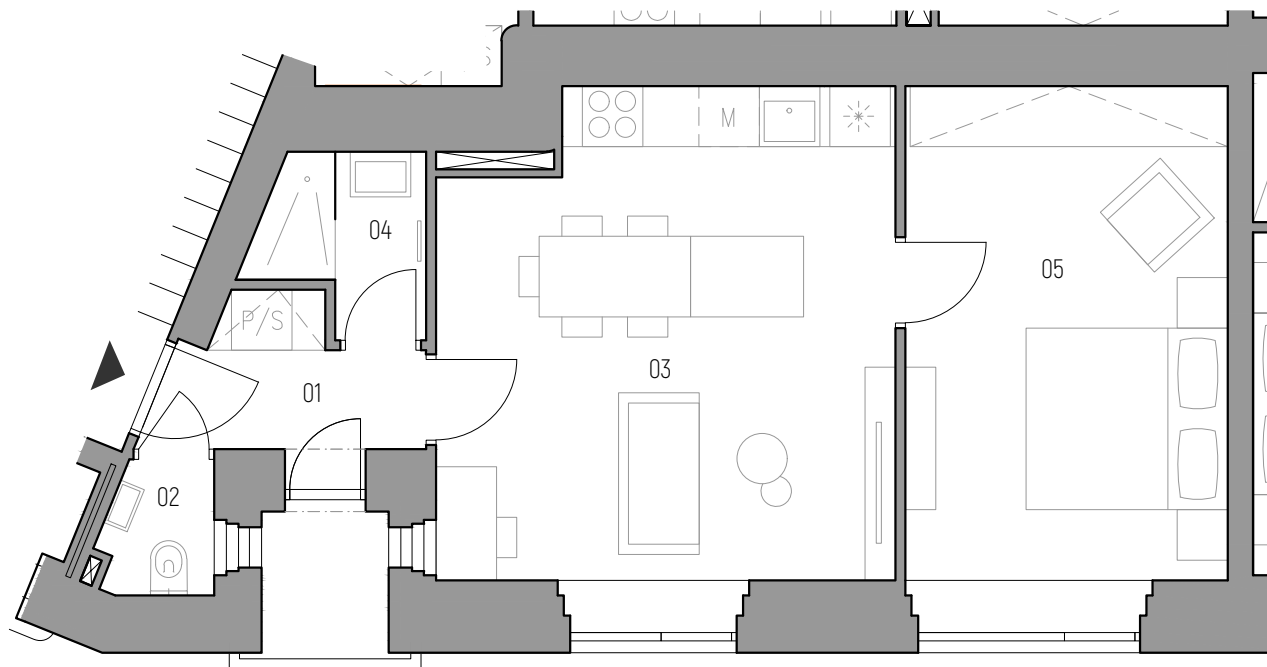
poloha v podlaží



podlaží:	1.NP	01 zádveří	3,94 m ²
dispozice:	2kk	02 wc	1,48 m ²
orientace:	severní	03 obývací pokoj + kk	21,61 m ²
celková užitná plocha:	45,30 m ²	04 koupelna	2,61 m ²
celková podlahová plocha:	46,08 m ²	05 ložnice	15,66 m ²
světlá výška obytných místností:	2,83 m bez pohledu	- lodžie	1,94 m ²

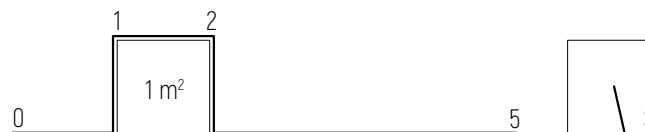
Praha		35 min
Praha hl.n.		45 min
Obch. centrum		7 min
Centrum		12 min
Supermarket		5 min
MŠ, ZŠ, SŠ		7 min

- sklepní kóje
- návrh interiéru
- el. interiérové rolety



kontaktní údaje:

Vojtěch Pleva - makléř
773 080 333
v.pleva@jakesdevelopment.cz
www.jakesdevelopment.cz



č. 1.1

