

Bytová jednotka GK B 4.6

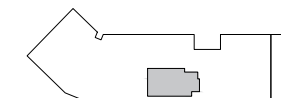
podlaží: 4.NP
 dispozice: 2kk
 orientace: severní
 celková užitná plocha: 46,47 m²
 celková podlahová plocha: 47,61 m²
 světlá výška obytných místností: 2,87 m bez pohledu

01 zádveří	4,91 m ²
02 wc	1,65 m ²
03 obývací pokoj + kk	22,28 m ²
04 ložnice	14,89 m ²
05 koupelna	2,74 m ²
- lodžie	2,43 m ²

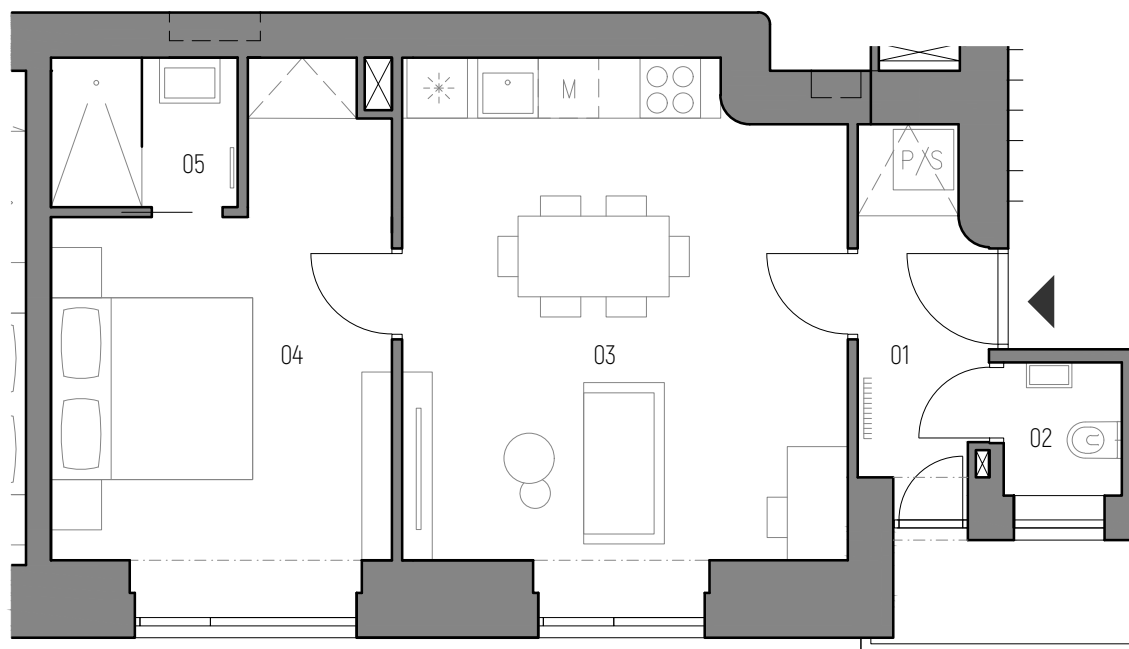
pozice v rámci budovy



poloha v podlaží



GK B 4.6



Praha		35 min
Praha hl.n.		45 min
Obch. centrum		7 min
Centrum		12 min
Supermarket		5 min
MŠ, ZŠ, SŠ		7 min

sklepní kóje
 návrh interiéru
 el. interiérové rolety

kontaktní údaje:

Vojtěch Pleva - makléř
 773 080 333
 v.pleva@jakesdevelopment.cz
 www.jakesdevelopment.cz

