



# GEMINI KOLÍN





## KOLÍN - město pro Vás

Přejete si být blízko Prahy ale zároveň zažít pocit z menšího města? Příjemná lokalita obklopená zelení, širokou škálou služeb a skvělou dopravní dostupností do historického centra Kolína, ale i do Prahy. Ne daleko od domu se nachází zrekonstruované hlavní vlakové nádraží, ze kterého je výborná dostupnost do Prahy. Svou výbornou rozlohou, vybaveností a bohatou kulturou je ideálním městem pro život pro všechny věkové kategorie.

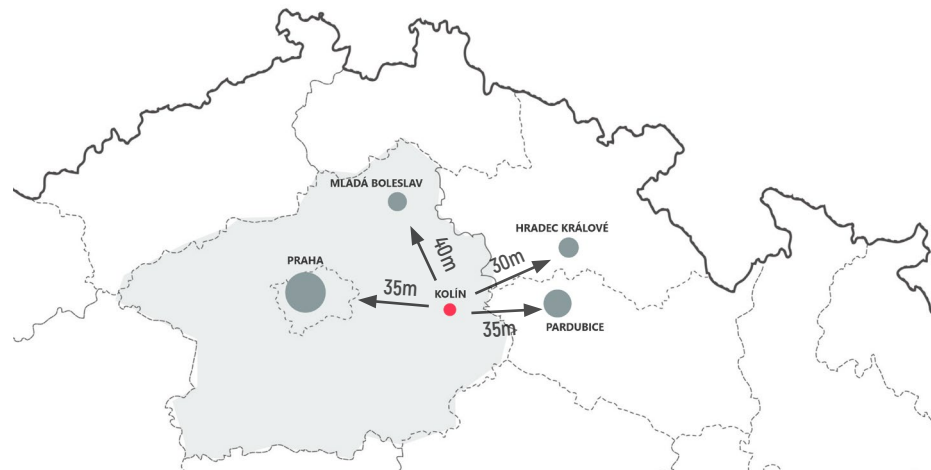
Gemini	→	🚗	35 min	Praha
Gemini	→	🚆	45 min	Praha hl.n.
Gemini	→	🚶	12 min	Centrum Kolín
Gemini	→	🚶	3 min	nádraží Kolín



## KOLÍN - město historie

Chrám svatého Bartoloměje, Zámecký pivovar či Regionální muzeum. To vše můžete navštívit v historické části Kolína. Největší dominantou města je ale bezpochyby farní kostel svatého Bartoloměje, který je významnou gotickou sakrální stavbou.

Nejen díky této bohaté škále architektonických skvostů a zcela unikátních staveb, které doslova berou dech, se Kolín stal vyhledávanou lokalitou k bydlení.



## KOLÍN - město kultury a sportu

Kolín disponuje řadou mateřských, základních, ale i středních odborných škol a gymnázií. Na své si rozhodně přijdou i milovníci sportovních aktivit. Zimní stadion, multifunkční sportovní hala či Vodní svět Kolín. V Kolíně se také nachází velké obchodní centrum Futurum v docházkové vzdálenosti od projektu Gemini.

Město pravidelně pořádá kulturní akce, výstavy či divadelná představení v městském divadle. Na premiéru nového filmu si můžete zajít například do Kina 99. Z historického centra jste za 5 minut chůze v klidném a prostorném Komenského parku.

Město nabízí spoustu historie, přírody, relaxu a zábavy která čeká jenom na Vás.



GEMINI

LOKALITA

JD





## GEMINI - představení

Projekt bytových domů GEMINI je citlivá rekonstrukce stávajícího objektu dvou bytových domů. Jedná se o dvě samostatné funkcionalistické stavby, které jsou svým tvarem a uspořádáním unikátní v širokém okolí Kolína.

Rekonstrukce zahrnuje celkovou obnovu venkovní i vnitřní části stavby. Z obou stran se jedná o rozšíření oken k docílení maximálního prosvětlení bytů. Z vnitřní části jsou přidány balkony, rozšiřující plochu bytů do klidného vnitrobloku.

V bytovém domě se nachází byty 1-kk a 2-kk. Každá bytová jednotka bude mít svůj soukromý venkovní prostor. Je možné si vybrat byty jak s předzahrádkou, s balkony do vnitrobloku, či lodžie a terasy do klidné ulice Zengrova.



## GEMINI - pestrá historie

Zrekonstruované bytové domy GEMINI jsou zajímavé i z historického hlediska. Navrhnuté byli podle plánu kolínského stavitele Lva Veletovského v roce 1930 s pořadovým číslem IV. na objednávku města Kolín. S výstavbou se začalo několik let později.

Jedna ze zajímavostí je, že návrh projektu byl původně realizován v roce 1929 v novorenesančním stylu od kterého se ale později upustilo a domy se postavili v moderním funkcionalistickém stylu. Oba návrhy měl na svědomí právě kolínský architekt Lev Veletovský.



## GEMINI - ohleduplná rekonstrukce

Rekonstrukci bytových domů připravujeme s ohledem na stávající vzhled budov a usilujeme se o zachování estetických kvalit stavby. Při rekonstrukci respektujeme stávající budovu, které vdechujeme nový život.

Celá stavba bude citlivě zateplená s ohledem na uživatelské pohodlí, ale bude také kladen důraz na zachování všech stávajících architektonických prvků na fasádě. Je plánovaná kompletní rekonstrukce střechy a vybudování pohodlných a prostranných balkonů s výhledem do vnitřní zahrady.

nová zelená úsporám



WÉ/TZKÝ NÁJEMNÝ DŮM V KOLÍNĚ II - ZENGROVA ULICE.  
PĚKŮŇ JONLEŠ.



LVA VELETOVSKÉHO 100.

WÉ/TZKÝ 1100.

ING. LVA VELETOVSKÝ - KOLÍN.



## MODERNÍ PROJEKT S TRADIČNÍM SRDCEM

Projekt bytových domů GEMINI má za cíl vytvořit nadstandardní a moderní bydlení s příjemným zázemím a perfektní dostupností jak za práci, tak i za relaxem.

Naším návrhem se snažíme zachovat ducha budovy a transformovat ho v exkluzivní a příjemný místo pro život. Při rekonstrukci klademe důraz na zachování veškerých kvalit prostoru, který pro Vás tvoříme.

Rekonstruovaný dům s historií dodává bydlení příjemnou atmosféru



## DESIGN S CITEM

„Rekonstrukci bytového domu jsme navrhovali s ohledem na původní architekturu stavby. Při dnešních standardech bydlení, není možné dům pouze opravit, ale nutné myslet i na uživatelské pohodlí. Proto jsme se rozhodli budovu zateplit s tím, že zachováme všechny plastické prvky fasády, jako je na původním návrhu. Okenní otvory jsme zvětšili v co největší míře, tak abychom dostali do dispozic co nejvíce světla. Původní nájemní byty neměli koupelny, proto jsme dispozice museli upravit tak, aby jsme dovnitř každého bytu umístili prostornou a funkční koupelnu a zároveň bytu neubírali vzdušnost. Ve své architektonické praxi se zaměřujeme na tvorbu kvalitního bydlení a snažíme se pro něj vytvářet to nejlepší prostředí.“

O dispoziční řešení a vzhled interiéru a exteriéru se postaral Ing. arch. Jakub Košťál, Ing. arch. Ing. Patrik Jakeš MBA a Miroslav Fárek.



## PROSTORY S DUŠÍ

Vysoké stropy, rozměrná okna a skvělá lokalita dávají projektu punc exkluzivity. Původní temní nájemní byty v krásné funkcionalistické budově se transformují do designově propracovaných a dnešní době vyhovujících bytů s výbornou dostupností do centra Prahy!

Bytové jednotky dýchají specifickou atmosférou s historickými prvky. Exteriér je důmyslným architektonickým řešením respektujícím originálního genia loci celé stavby. Předpokládaný termín dokončení je do konce roku 2022.



GEMINI

O PROJEKTU

JD



## AREÁL PLNÝ ŽIVOTA

Společný prostor bytových domů GEMINI bude místem bohatým na zeleň. V plánu je zde vybudovat také dětské houpačky a prostory pro společné opečení, nebo piknik.

Vnitroblok by měl sloužit výhradně obyvatelům a měl by se tak stát místem pro socializaci a odpočinek. Vznikne zde úplně privátní místo, kde bude možnost trávit čas s rodinou a také bude možné pustit děti „na zahradu“ přičemž nad nimi budou mít rodiče dohled přímo z bytu.

Uvnitř bloku vznikne klidný pobytový prostor plný zeleně doplněný společenským prostorem a místy pro odpočinek a relaxaci, které budou sloužit pro obyvatele tohoto komplexu. Na společné zahradě budete moci využít plochu na grilování a ohniště s posezením. Celé ploše dominuje krásný košatý ořeš.



## LEGENDA

▲ VSTUP DO GEMINI

POSEZENÍ S GRILEM

WORKOUTOVÉ HŘIŠTE, PROLÉZAČKY PRO DĚTI





POHLED Z ULICE



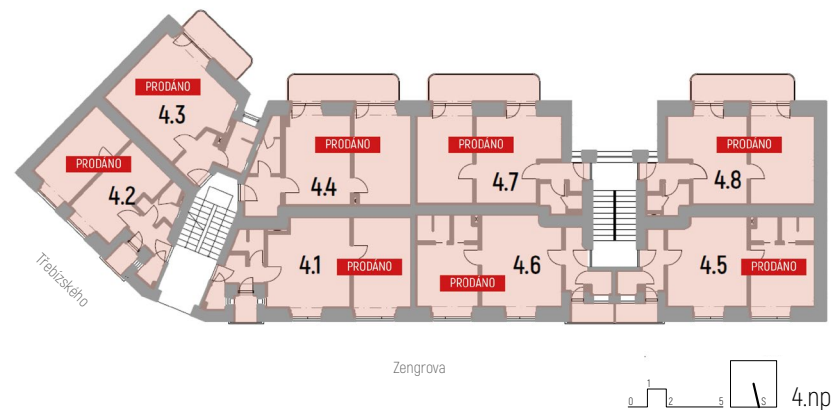
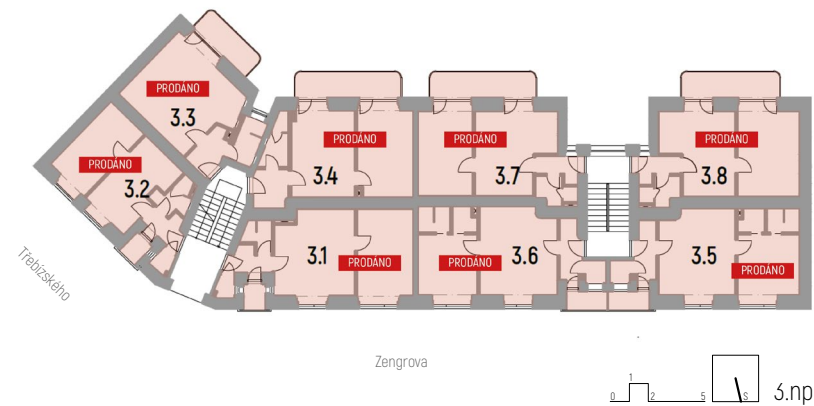
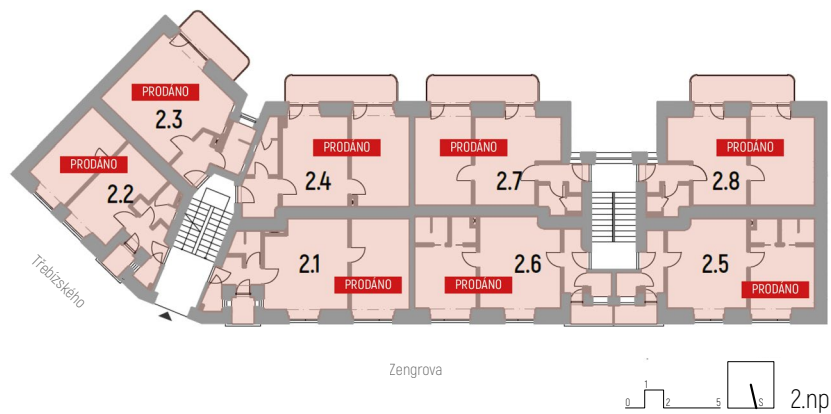
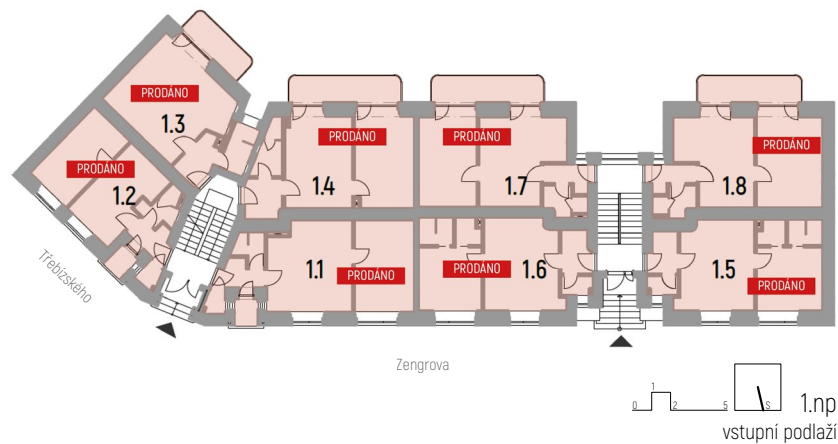
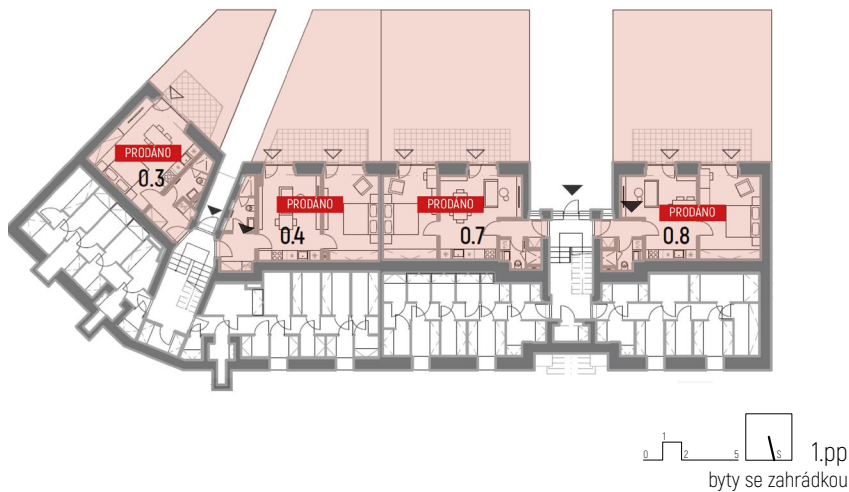
POHLED Z VNITROBLOKU



PODLAŽNOST BUDOVI







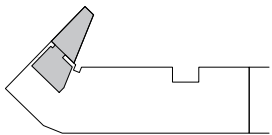


# Bytová jednotka GK A 0.3

pozice v rámci budovy



poloha v podlaží

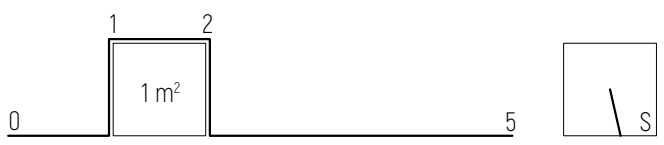
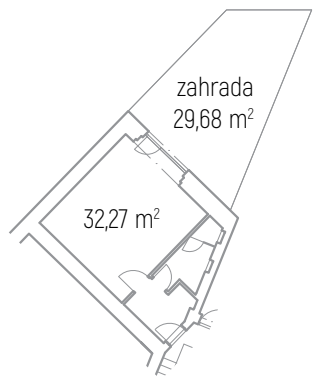
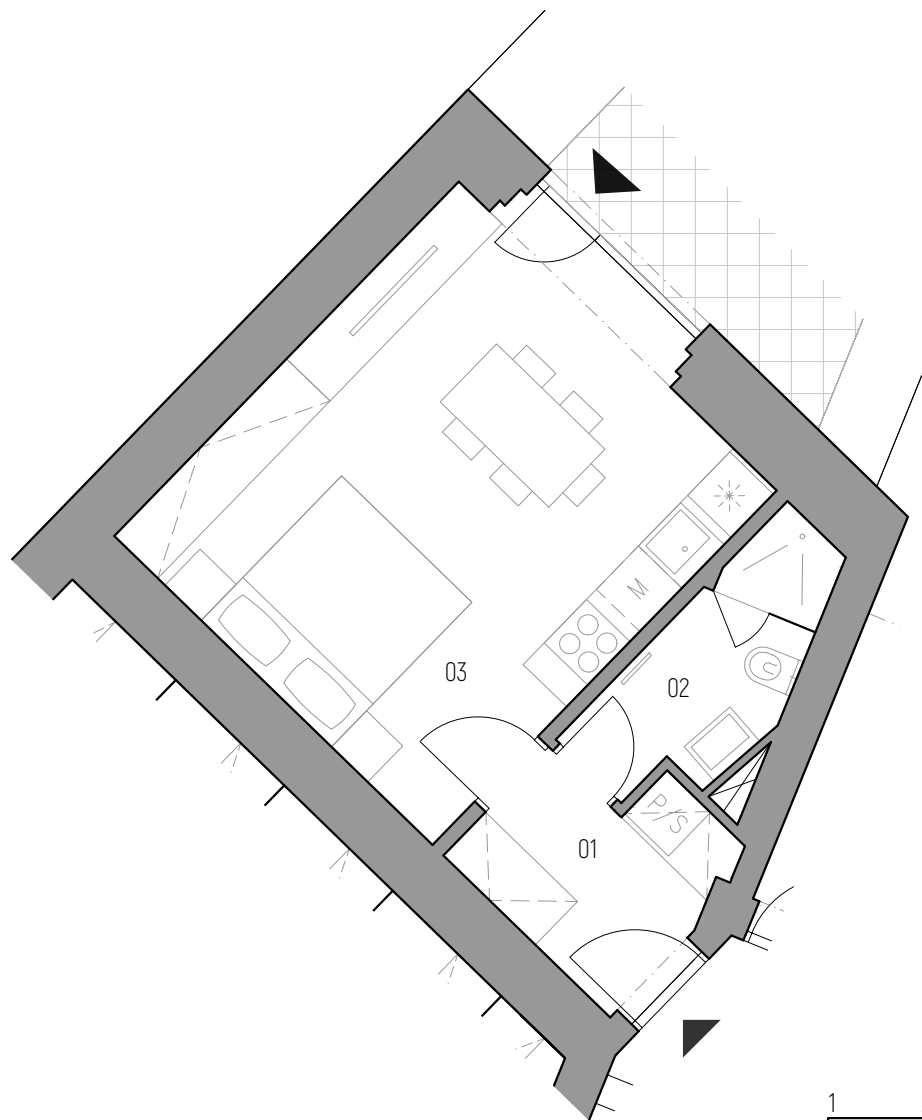


Praha 35 min  
Praha hl.n. 45 min  
Obch. centrum 7 min  
Centrum 12 min  
Supermarket 5 min  
MŠ, ZŠ, SŠ 7 min

sklepní kóje  
 návrh interiéru  
 el. interiérové rolety

podlaží: 1.PP  
dispozice: 1kk  
orientace: jiho - východní  
celková užitná plocha: 31,23 m<sup>2</sup>  
**celková podlahová plocha: 32,27 m<sup>2</sup>**  
světlá výška obytných místností: 2,83 m bez pohledu

01 zádveří 4,58 m<sup>2</sup>  
02 koupelna s wc 3,89 m<sup>2</sup>  
03 obývací pokoj + kk 22,76 m<sup>2</sup>  
- zahrada 29,68 m<sup>2</sup>



GK A 0.3



kontaktní údaje:  
prodejce  
773 080 333  
prodej@jakesdevelopment.cz  
www.jakesdevelopment.cz





# Bytová jednotka GK A 0.4

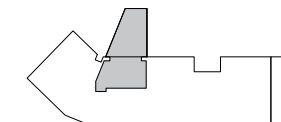
podlaží: 1.PP  
dispozice: 2kk  
orientace: jižní  
celková užitná plocha: 43,61 m<sup>2</sup>  
**celková podlahová plocha: 45,35 m<sup>2</sup>**  
světla výška obytných místností: 2,83 m bez podhledu

01 zádveří 4,50 m<sup>2</sup>  
02 koupelna s wc 3,73 m<sup>2</sup>  
03 obývací pokoj + kk 18,56 m<sup>2</sup>  
04 ložnice 16,82 m<sup>2</sup>  
- zahrada 49,41 m<sup>2</sup>

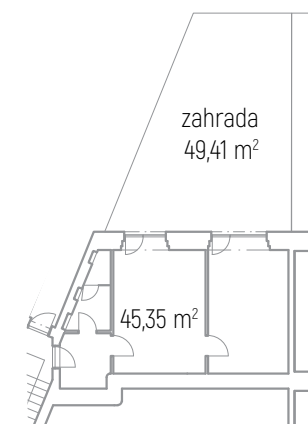
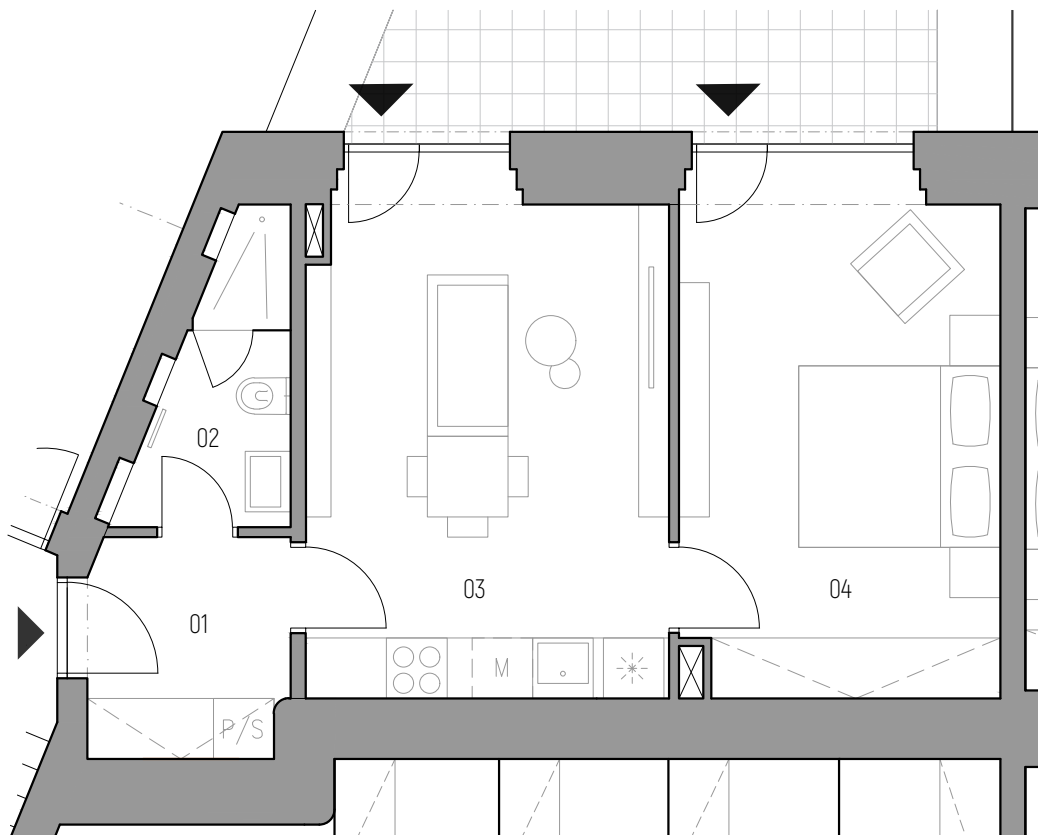
pozice v rámci budovy



poloha v podlaží



GK A 0.4

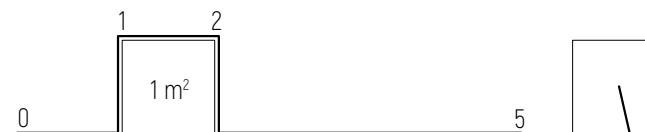


Praha 🚗 35 min  
Praha hl.n. 🚶 45 min  
Obch. centrum 🚶 7 min  
Centrum 🚶 12 min  
Supermarket 🚶 5 min  
MŠ, ZŠ, SŠ 🚶 7 min

☐ sklepni kóje  
☐ návrh interiéru  
☐ el. interiérové rolety

kontaktní údaje:

prodejce  
773 080 333  
prodej@jakesdevelopment.cz  
www.jakesdevelopment.cz



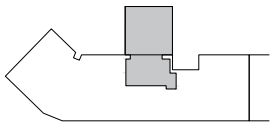


# Bytová jednotka GK B 0.7

poloha v rámci budovy



poloha v podlaží

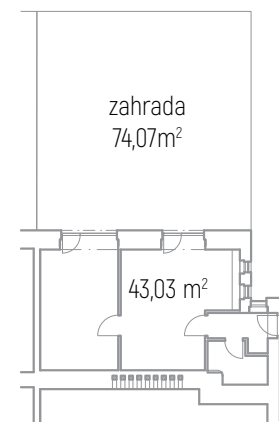
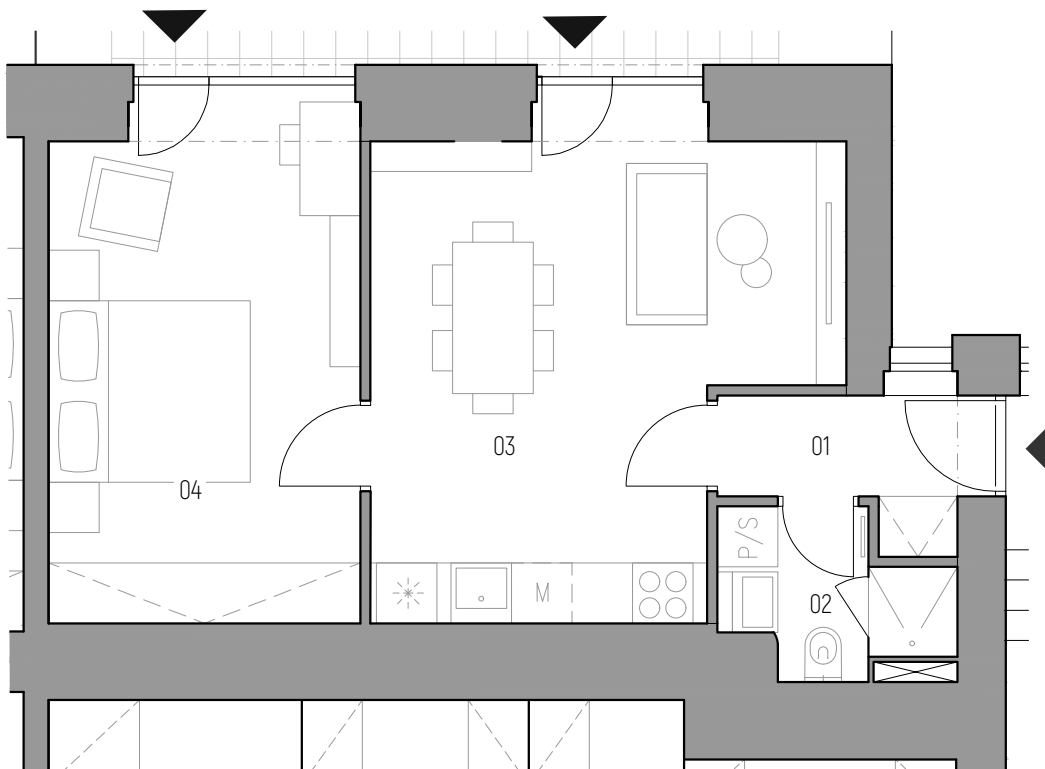


podlaží: 1.PP  
 dispozice: 2kk  
 orientace: jižní  
 celková užitná plocha: 42,03 m<sup>2</sup>  
**celková podlahová plocha: 43,03 m<sup>2</sup>**  
 světlá výška obytných místností: 2,83 m bez podhledu

01	zádveří	3,39 m <sup>2</sup>
02	koupelna s wc	3,32 m <sup>2</sup>
03	obývací pokoj + kk	20,27 m <sup>2</sup>
04	ložnice	16,05 m <sup>2</sup>
-	zahrada	74,07 m <sup>2</sup>

Praha 35 min  
 Praha hl.n. 45 min  
 Obch. centrum 7 min  
 Centrum 12 min  
 Supermarket 5 min  
 MŠ, ZŠ, SŠ 7 min

☐ sklepní kóje  
 ☐ návrh interiéru  
 ☐ el. interiérové rolety



GK B 0.7



kontaktní údaje:  
 prodejce  
 773 080 333  
 prodej@jakesdevelopment.cz  
 www.jakesdevelopment.cz







# Bytová jednotka GK B 0.8

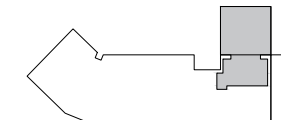
podlaží: 1.PP  
dispozice: 2kk  
orientace: jižní  
celková užitná plocha: 43,77 m<sup>2</sup>  
**celková podlahová plocha: 44,99 m<sup>2</sup>**  
světla výška obytných místností: 2,83 m bez pohledu

01	zádveří	3,40 m <sup>2</sup>
02	koupelna s wc	3,44 m <sup>2</sup>
03	obývací pokoj + kk	18,73 m <sup>2</sup>
04	ložnice	18,20 m <sup>2</sup>
-	zahrada	78,83 m <sup>2</sup>

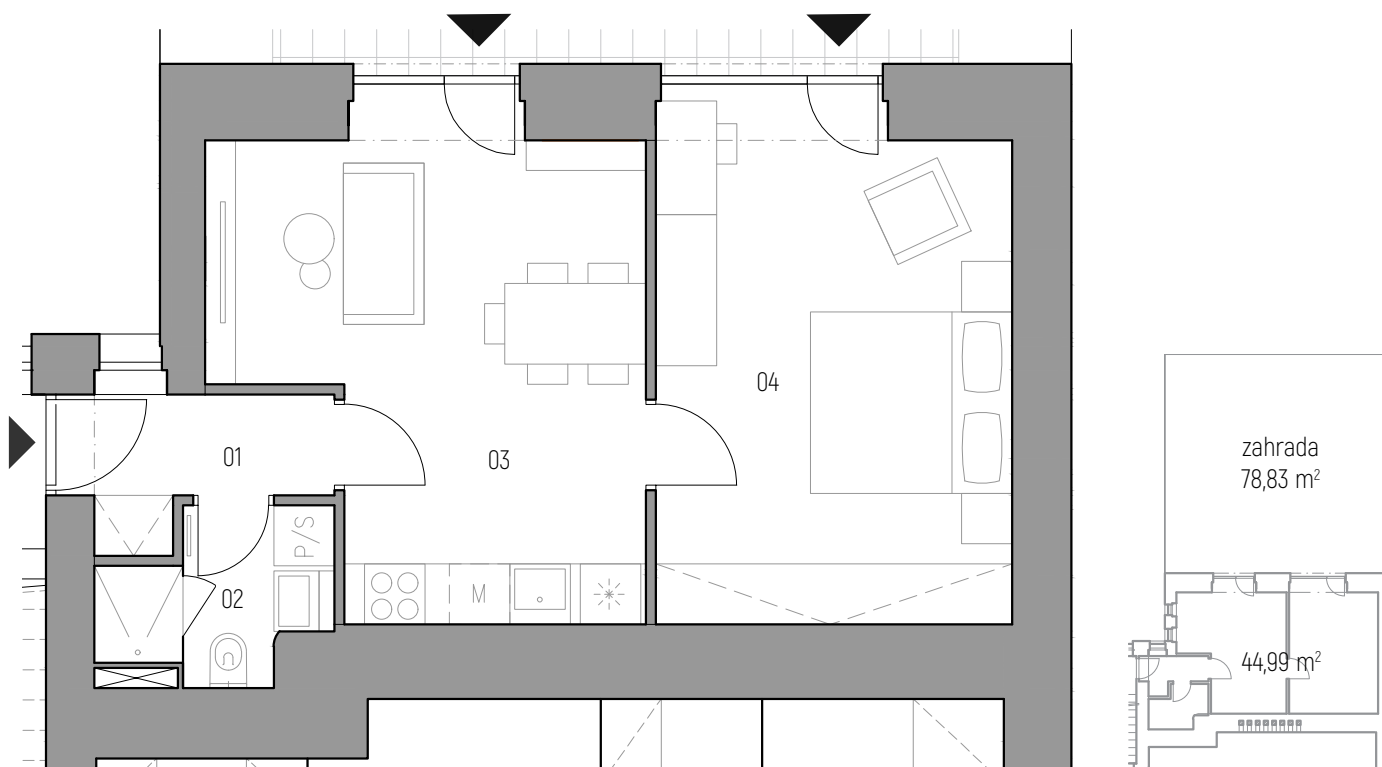
pozice v rámci budovy



poloha v podlaží



GK B 0.8

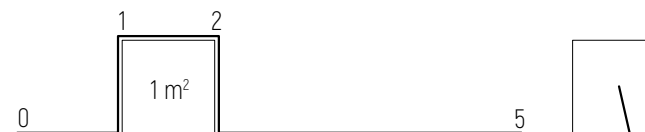


Praha	🚗	35 min
Praha hl.n.	🚇	45 min
Obch. centrum	🚶	7 min
Centrum	🚶	12 min
Supermarket	🚶	5 min
MŠ, ZŠ, SŠ	🚶	7 min

☐ sklepni kóje  
☐ návrh interiéru  
☐ el. interiérové rolety

kontaktní údaje:

prodejce  
773 080 333  
prodej@jakesdevelopment.cz  
www.jakesdevelopment.cz

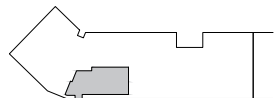


# Bytová jednotka GK A 1.1

poloha v rámci budovy



poloha v podlaží

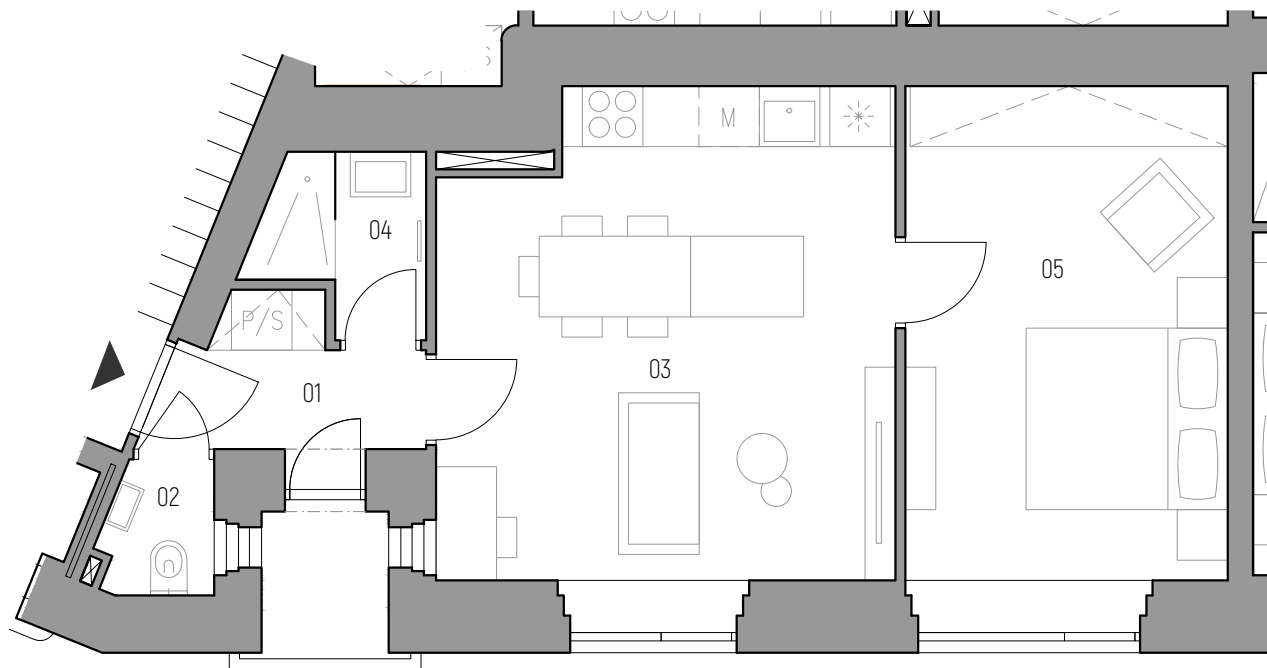


podlaží: 1.NP  
dispozice: 2kk  
orientace: severní  
celková užitná plocha: 45,30 m<sup>2</sup>  
**celková podlahová plocha: 46,08 m<sup>2</sup>**  
světlá výška obytných místností: 2,83 m bez pohledu

01	zádveří	3,94 m <sup>2</sup>
02	wc	1,48 m <sup>2</sup>
03	obývací pokoj + kk	21,61 m <sup>2</sup>
04	koupelna	2,61 m <sup>2</sup>
05	ložnice	15,66 m <sup>2</sup>
-	lodžie	1,94 m <sup>2</sup>

Praha 35 min  
Praha hl.n. 45 min  
Obch. centrum 7 min  
Centrum 12 min  
Supermarket 5 min  
MŠ, ZŠ, SŠ 7 min

sklepní kóje  
 návrh interiéru  
 el. interiérové rolety



GE  
MINI

GK A 1.1

JD

kontaktní údaje:

prodejce  
773 080 333  
prodej@jakesdevelopment.cz  
www.jakesdevelopment.cz







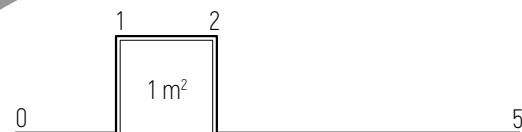
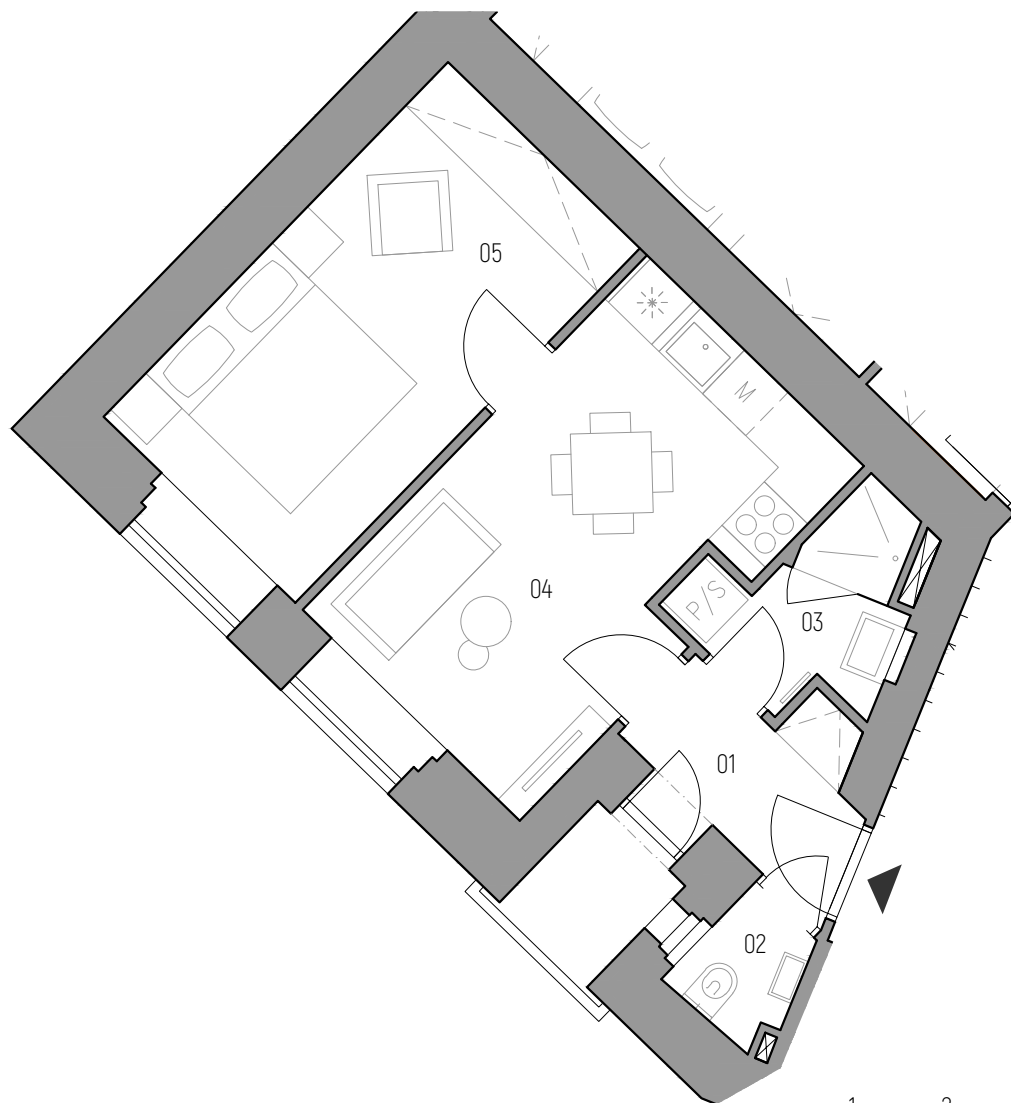
GK A 1.2



## Bytová jednotka GK A 1.2

podlaží: 1.NP  
dispozice: severovýchodní  
orientace: 2kk  
celková užitná plocha: 35,99 m<sup>2</sup>  
**celková podlahová plocha: 36,97 m<sup>2</sup>**  
světla výška obytných místností: 2,83 m bez podhledu

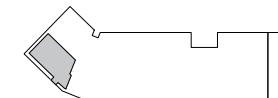
01	zádveří	3,91 m <sup>2</sup>
02	wc	1,45 m <sup>2</sup>
03	koupelna	3,41 m <sup>2</sup>
04	obývací pokoj + kk	14,24 m <sup>2</sup>
05	ložnice	12,98 m <sup>2</sup>
-	lodžie	1,86 m <sup>2</sup>



pozice v rámci budovy



poloha v podlaží



Praha		35 min
Praha hl.n.		45 min
Obch. centrum		7 min
Centrum		12 min
Supermarket		5 min
MŠ, ZŠ, SŠ		7 min

sklepní kóje  
 návrh interiéru  
 el. interiérové rolety

kontaktní údaje:

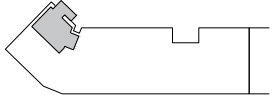
prodejce  
773 080 333  
prodej@jakesdevelopment.cz  
www.jakesdevelopment.cz

# Bytová jednotka GK A 1.3

pozice v rámci budovy



poloha v podlaží



Praha		35 min
Praha hl.n.		45 min
Obch. centrum		7 min
Centrum		12 min
Supermarket		5 min
MŠ, ZŠ, SŠ		7 min

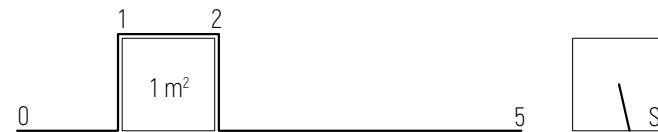
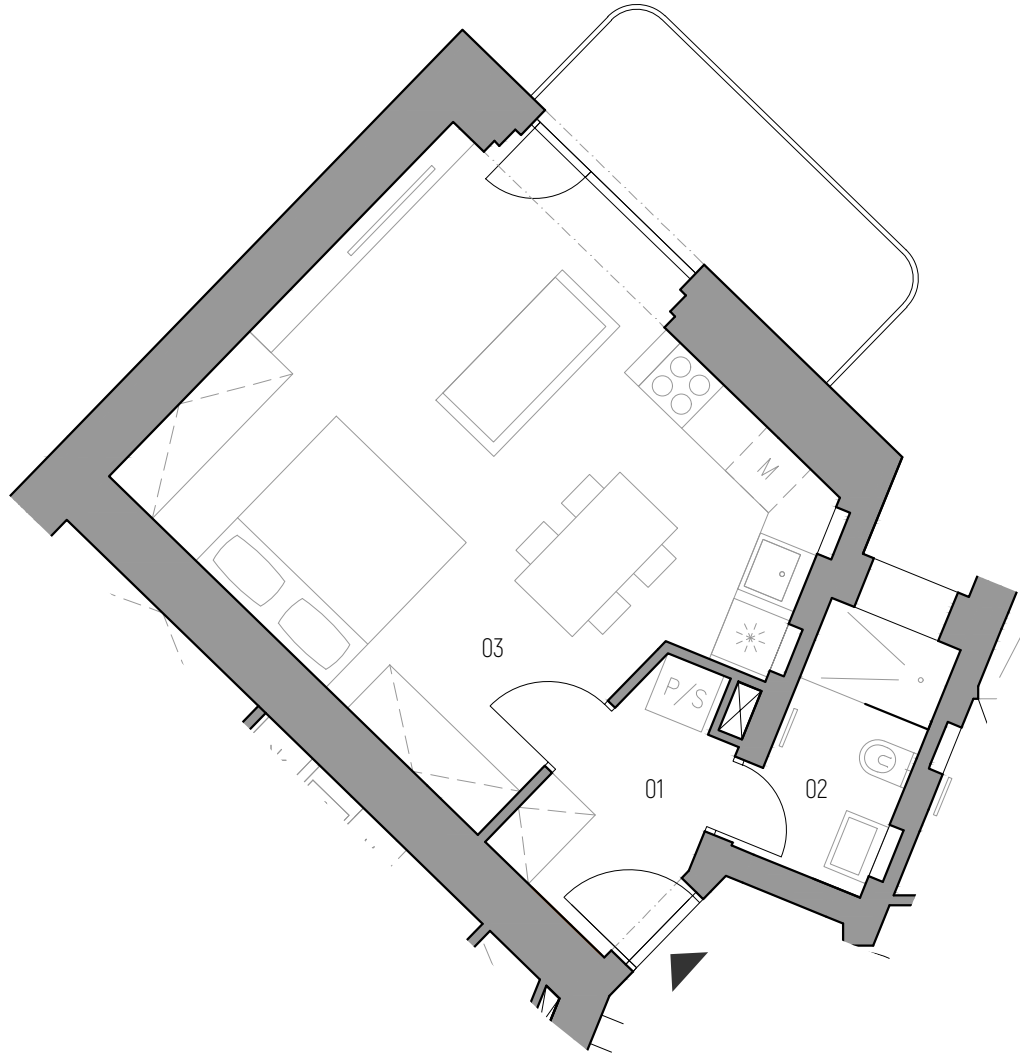
	sklepní kóje
	návrh interiéru
	el. interiérové rolety

kontaktní údaje:

prodejce  
773 080 333  
prodej@jakesdevelopment.cz  
www.jakesdevelopment.cz

podlaží:	1.NP
dispozice:	1kk
orientace:	jihozápadní
celková užitná plocha:	36,00 m <sup>2</sup>
<b>celková podlahová plocha:</b>	<b>36,83 m<sup>2</sup></b>
světlá výška obytných místností:	2,83 m bez podhledu

01	zádveří	4,30 m <sup>2</sup>
02	koupelna s wc	3,89 m <sup>2</sup>
03	obytná místnost + kk	27,81 m <sup>2</sup>
-	balkon	5,06 m <sup>2</sup>



GK A 1.3







GK A 1.4



## Bytová jednotka GK A 1.4

podlaží: 1.NP  
dispozice: 2kk  
orientace: jižní  
celková užitná plocha: 44,21 m<sup>2</sup>  
**celková podlahová plocha: 45,36 m<sup>2</sup>**  
světla výška obytných místností: 2,83 m bez pohledu

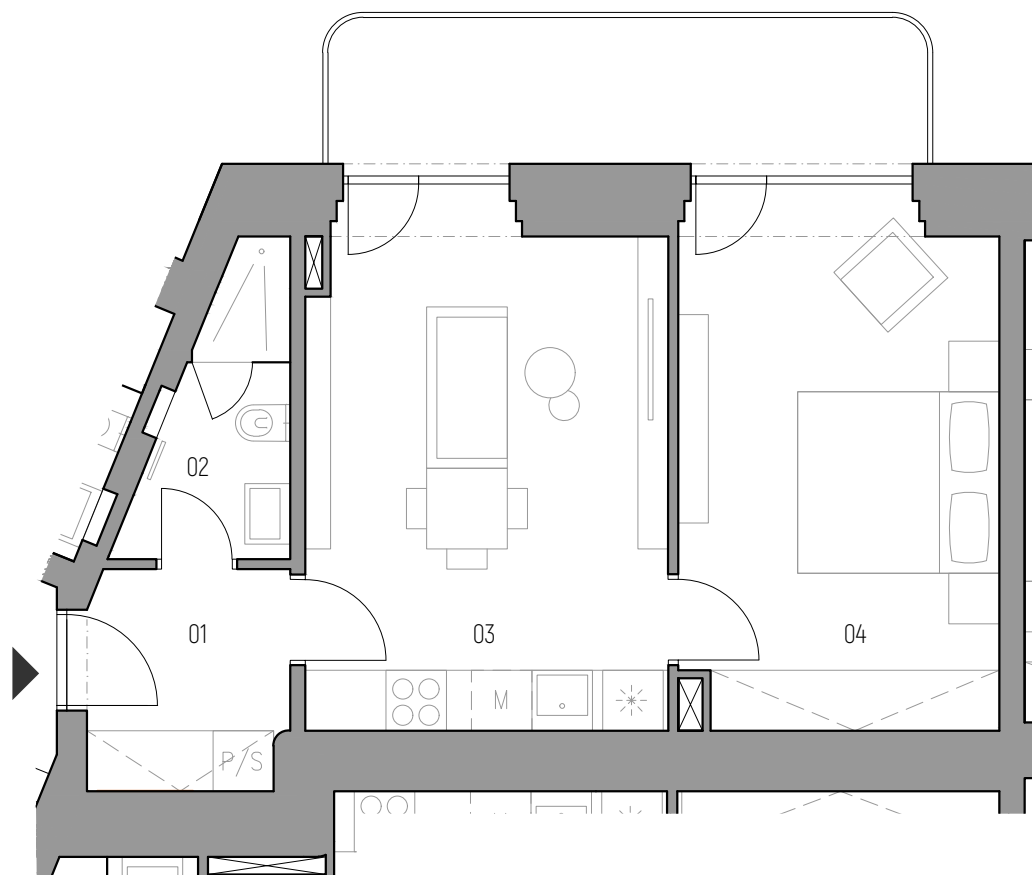
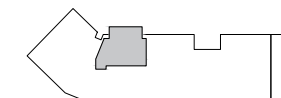
01 zádveří  
02 koupelna s wc  
03 obývací pokoj + kk  
04 ložnice  
- balkon

4,69 m<sup>2</sup>  
3,72 m<sup>2</sup>  
18,79 m<sup>2</sup>  
17,01 m<sup>2</sup>  
7,56 m<sup>2</sup>

pozice v rámci budovy



poloha v podlaží

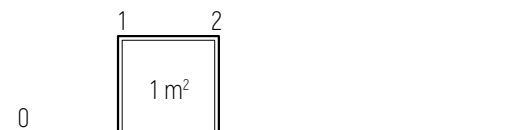


Praha 🚗 35 min  
Praha hl.n. 🚇 45 min  
Obch. centrum 🚶 7 min  
Centrum 🚶 12 min  
Supermarket 🚶 5 min  
MŠ, ZŠ, SŠ 🚶 7 min

☐ sklepni kóje  
☐ návrh interiéru  
☐ el. interiérové rolety

kontaktní údaje:

prodejce  
773 080 333  
prodej@jakesdevelopment.cz  
www.jakesdevelopment.cz

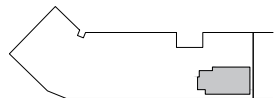


# Bytová jednotka GK B 1.5

poloha v rámci budovy



poloha v podlaží

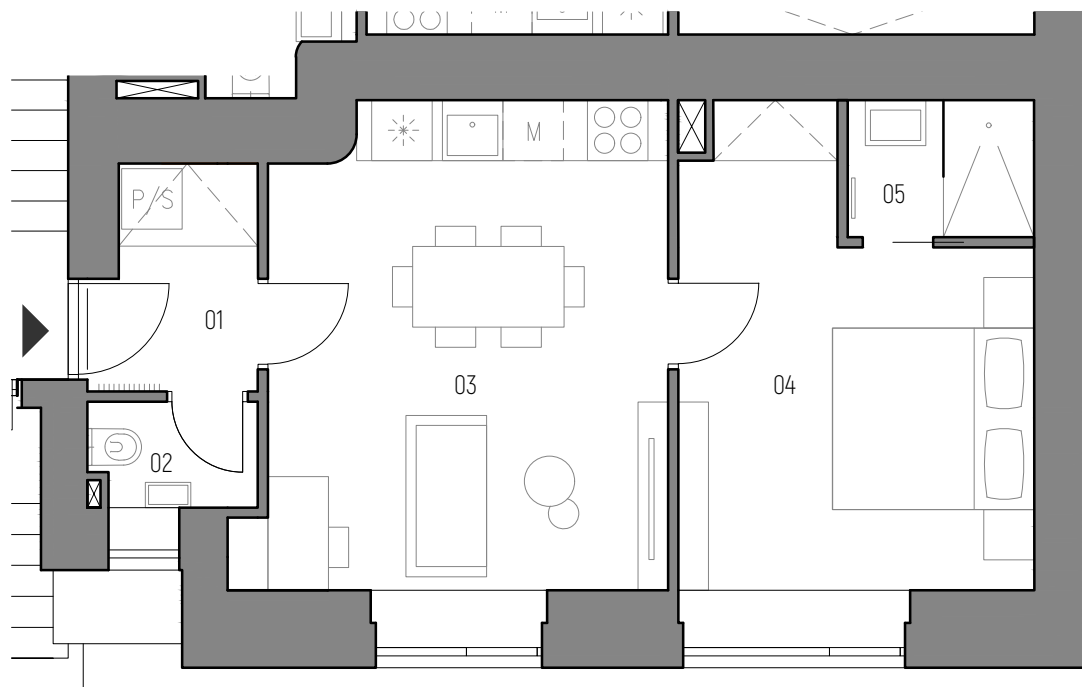


podlaží: 1.NP  
 dispozice: 2kk  
 orientace: severní  
 celková užitná plocha: 41,13 m<sup>2</sup>  
**celková podlahová plocha: 42,48 m<sup>2</sup>**  
 světlá výška obytných místností: 2,83 m bez pohledu

01	zádveří	3,62 m <sup>2</sup>
02	wc	1,77 m <sup>2</sup>
03	obývací pokoj + kk	19,14 m <sup>2</sup>
04	ložnice	14,10 m <sup>2</sup>
05	koupelna	2,59 m <sup>2</sup>

Praha 35 min  
 Praha hl.n. 45 min  
 Obch. centrum 7 min  
 Centrum 12 min  
 Supermarket 5 min  
 MŠ, ZŠ, SŠ 7 min

sklepní kóje  
 návrh interiéru  
 el. interiérové rolety



GK B 1.5



kontaktní údaje:

prodejce  
 773 080 333  
 prodej@jakesdevelopment.cz  
 www.jakesdevelopment.cz





GK B 1.6



## Bytová jednotka GK B 1.6

podlaží: 1.NP  
dispozice: 2kk  
orientace: severní  
celková užitná plocha: 42,01 m<sup>2</sup>  
**celková podlahová plocha: 43,28 m<sup>2</sup>**  
světla výška obytných místností: 2,83 m bez podhledu

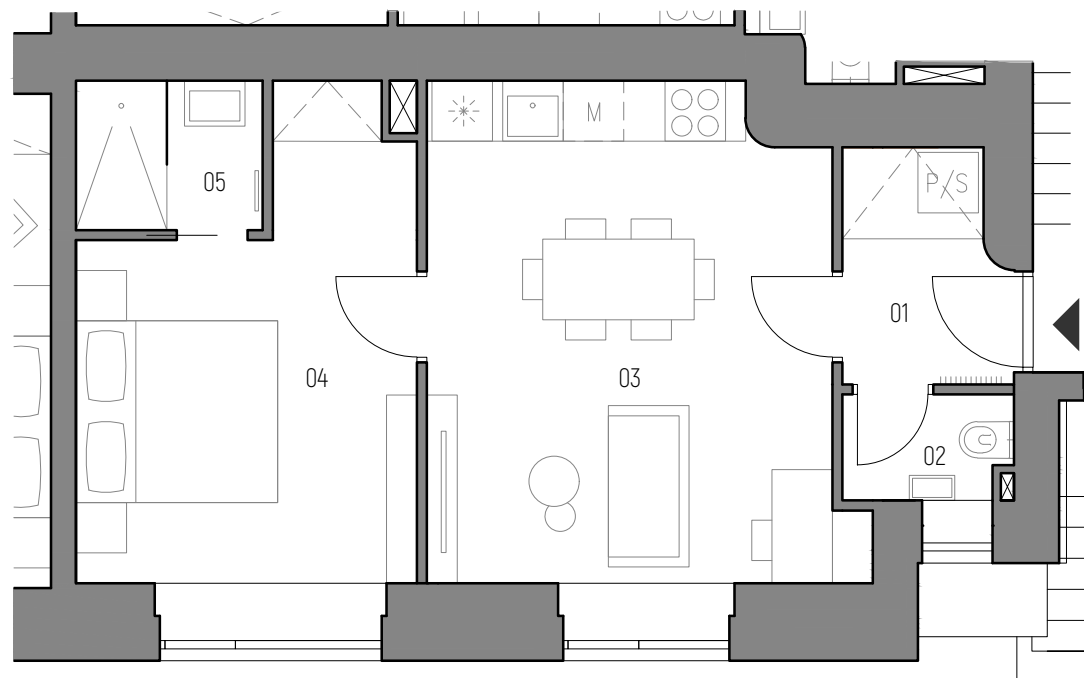
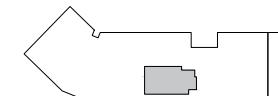
01 zádveří  
02 wc  
03 obývací pokoj + kk  
04 ložnice  
05 koupelna

4,00 m<sup>2</sup>  
1,79 m<sup>2</sup>  
19,87 m<sup>2</sup>  
13,61 m<sup>2</sup>  
2,74 m<sup>2</sup>

pozice v rámci budovy



poloha v podlaží

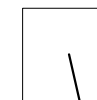
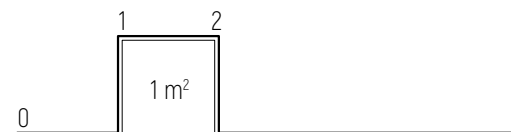


Praha 🚗 35 min  
Praha hl.n. 🚇 45 min  
Obch. centrum 🚶 7 min  
Centrum 🚶 12 min  
Supermarket 🚶 5 min  
MŠ, ZŠ, SŠ 🚶 7 min

☐ sklepní kóje  
☐ návrh interiéru  
☐ el. interiérové rolety

kontaktní údaje:

prodejce  
773 080 333  
prodej@jakesdevelopment.cz  
www.jakesdevelopment.cz

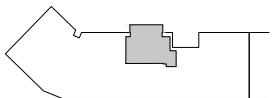


# Bytová jednotka GK B 1.7

poloha v rámci budovy



poloha v podlaží

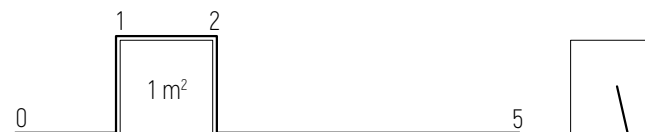
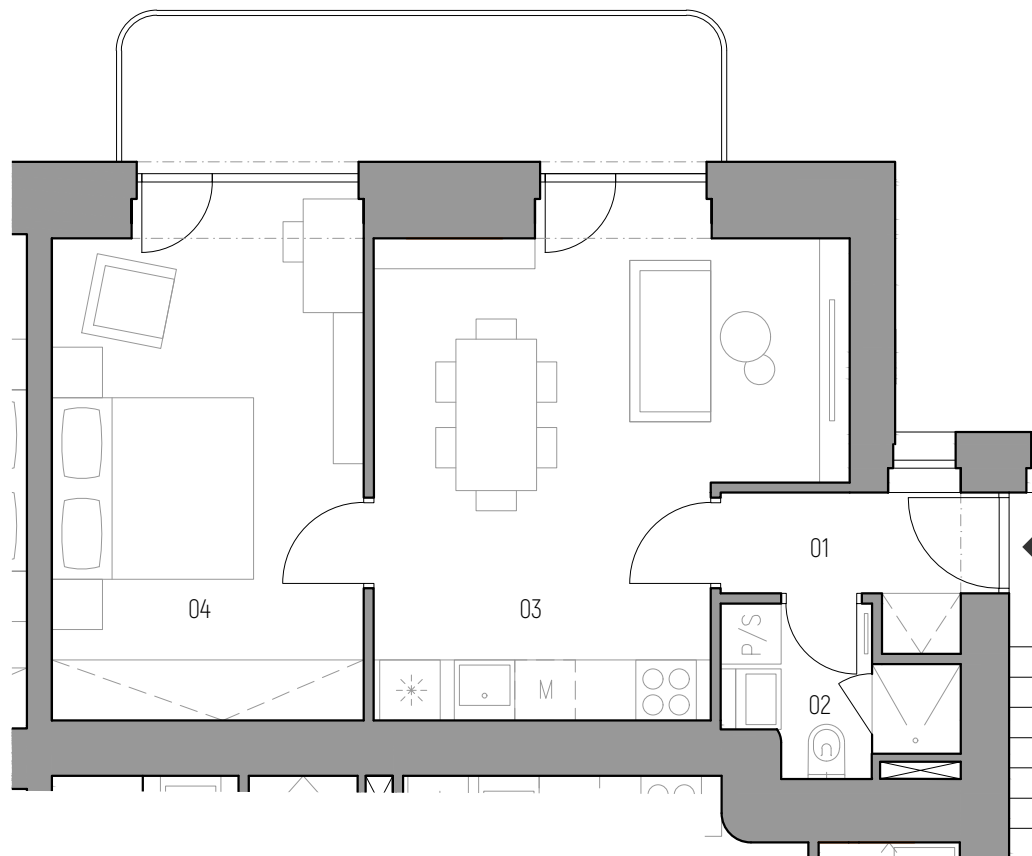


Praha		35 min
Praha hl.n.		45 min
Obch. centrum		7 min
Centrum		12 min
Supermarket		5 min
MŠ, ZŠ, SŠ		7 min

- sklepní kóje
- návrh interiéru
- el. interiérové rolety

podlaží: 1.NP  
 dispozice: 2kk  
 orientace: jižní  
 celková užitná plocha: 43,41 m<sup>2</sup>  
**celková podlahová plocha: 44,29 m<sup>2</sup>**  
 světlá výška obytných místností: 2,83 m bez podhledu

01	zádveří	3,40 m <sup>2</sup>
02	koupelna s wc	3,32 m <sup>2</sup>
03	obývací pokoj + kk	20,48 m <sup>2</sup>
04	ložnice	16,21 m <sup>2</sup>
-	balkon	7,56 m <sup>2</sup>



GK B 1.7



kontaktní údaje:

prodejce  
 773 080 333  
 prodej@jakesdevelopment.cz  
 www.jakesdevelopment.cz





GK B 1.8



## Bytová jednotka GK B 1.8

podlaží: 1.NP  
dispozice: 2kk  
orientace: jižní  
celková užitná plocha: 44,08 m<sup>2</sup>  
**celková podlahová plocha: 44,99 m<sup>2</sup>**  
světla výška obytných místností: 2,83 m bez podhledu

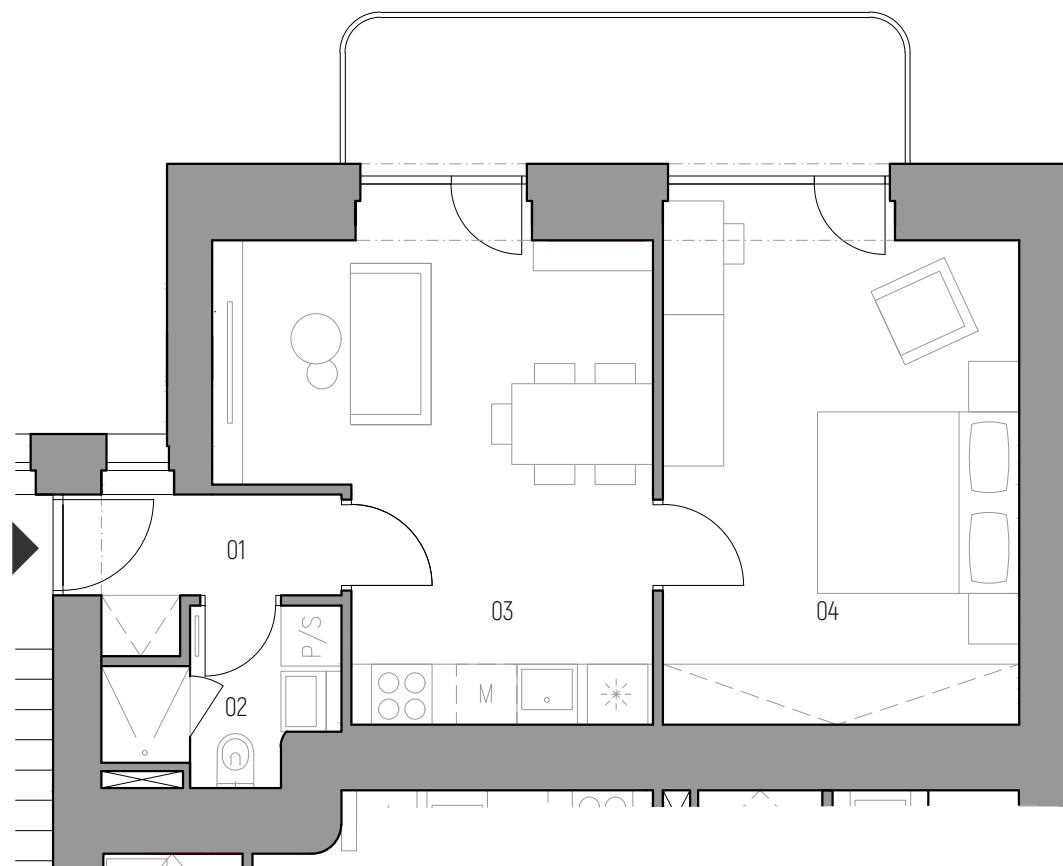
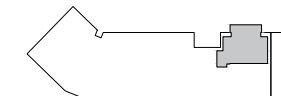
01 zádveří  
02 koupelna s wc  
03 obývací pokoj + kk  
04 ložnice  
- balkon

3,40 m<sup>2</sup>  
3,44 m<sup>2</sup>  
18,86 m<sup>2</sup>  
18,38 m<sup>2</sup>  
7,11 m<sup>2</sup>

pozice v rámci budovy



poloha v podlaží

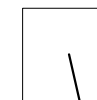
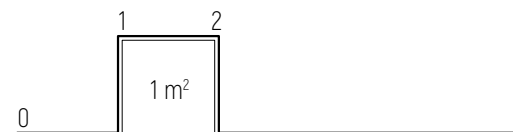


Praha 🚗 35 min  
Praha hl.n. 🚶 45 min  
Obch. centrum 🚶 7 min  
Centrum 🚶 12 min  
Supermarket 🚶 5 min  
MŠ, ZŠ, SŠ 🚶 7 min

☐ sklepni kóje  
☐ návrh interiéru  
☐ el. interiérové rolety

kontaktní údaje:

prodejce  
773 080 333  
prodej@jakesdevelopment.cz  
www.jakesdevelopment.cz









VIZUALIZACE



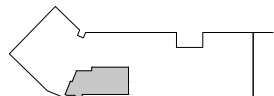


# Bytová jednotka GK A 2.1

poloha v rámci budovy



poloha v podlaží

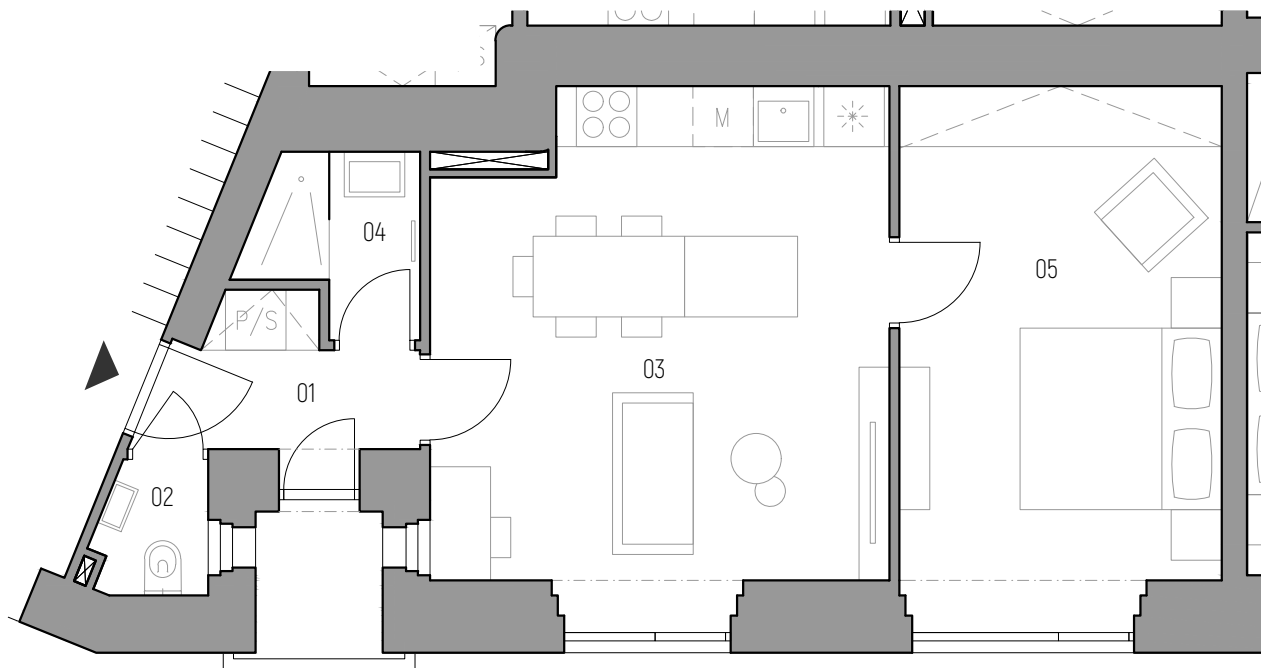


podlaží: 2.NP  
dispozice: 2kk  
orientace: severní  
celková užitná plocha: 47,40 m<sup>2</sup>  
**celková podlahová plocha: 48,21 m<sup>2</sup>**  
světlá výška obytných místností: 2,83 m bez pohledu

01	zádveří	3,85 m <sup>2</sup>
02	wc	1,48 m <sup>2</sup>
03	obývací pokoj + kk	22,53 m <sup>2</sup>
04	koupelna	2,68 m <sup>2</sup>
05	ložnice	16,86 m <sup>2</sup>
-	lodžie	1,94 m <sup>2</sup>

Praha 35 min  
Praha hl.n. 45 min  
Obch. centrum 7 min  
Centrum 12 min  
Supermarket 5 min  
MŠ, ZŠ, SŠ 7 min

sklepní kóje  
 návrh interiéru  
 el. interiérové rolety



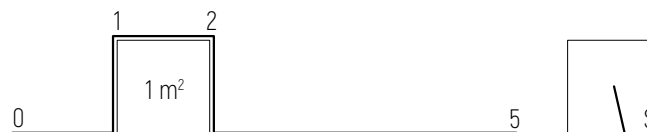
GE  
MINI

GK A 2.1



kontaktní údaje:

prodejce  
773 080 333  
prodej@jakesdevelopment.cz  
www.jakesdevelopment.cz





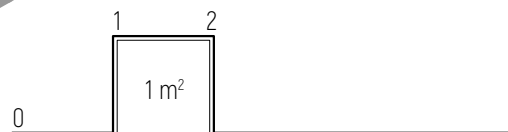
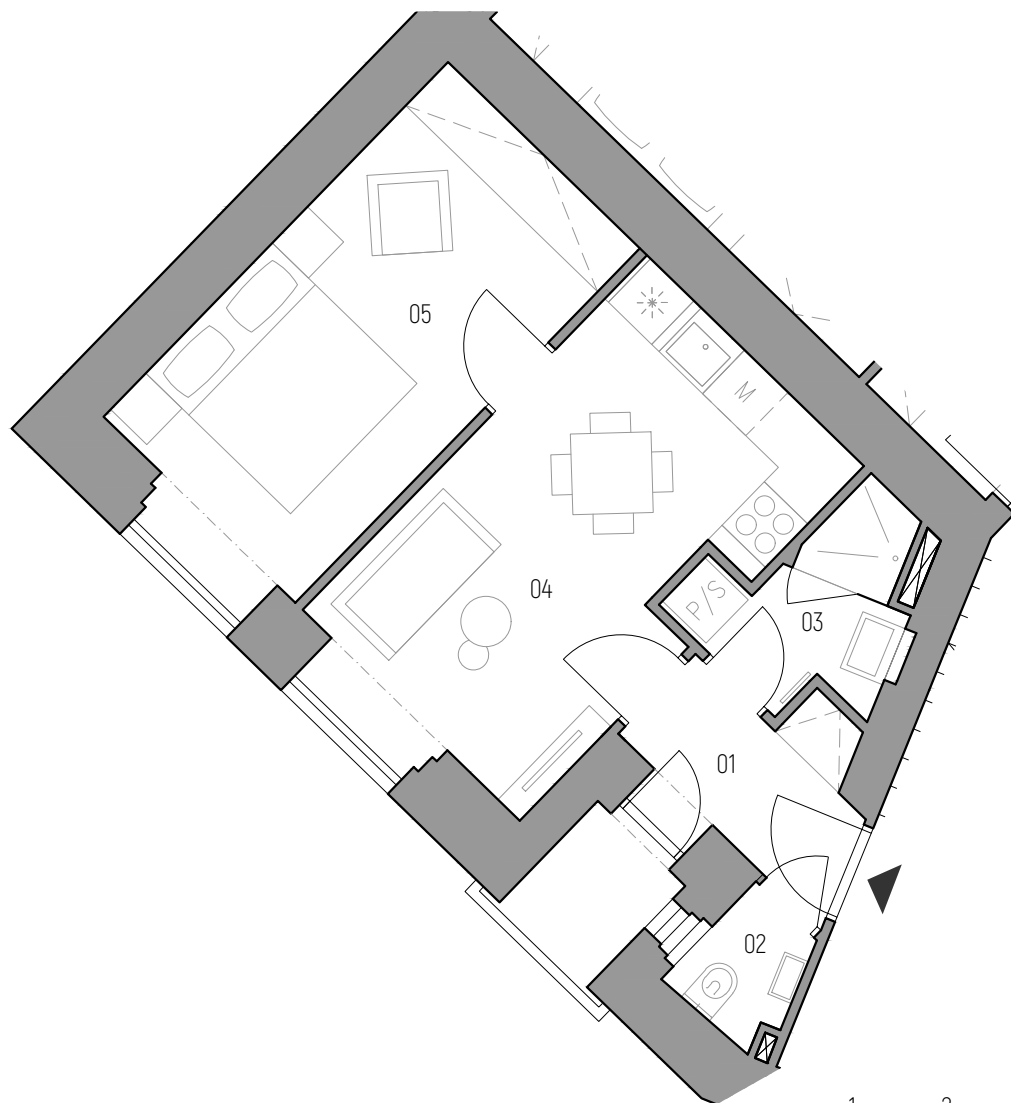
GK A 2.2



## Bytová jednotka GK A 2.2

podlaží: 2.NP  
dispozice: 2kk  
orientace: severovýchodní  
celková užitná plocha: 37,41 m<sup>2</sup>  
**celková podlahová plocha: 38,05 m<sup>2</sup>**  
světla výška obytných místností: 2,83 m bez podhledu

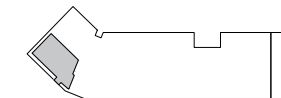
01	zádveří	3,92 m <sup>2</sup>
02	wc	1,45 m <sup>2</sup>
03	koupelna	3,41 m <sup>2</sup>
04	obývací pokoj + kk	15,11 m <sup>2</sup>
05	ložnice	13,52 m <sup>2</sup>
-	lodžie	1,86 m <sup>2</sup>



pozice v rámci budovy



poloha v podlaží



Praha		35 min
Praha hl.n.		45 min
Obch. centrum		7 min
Centrum		12 min
Supermarket		5 min
MŠ, ZŠ, SŠ		7 min

sklepní kóje  
 návrh interiéru  
 el. interiérové rolety

kontaktní údaje:

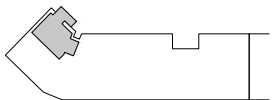
prodejce  
773 080 333  
prodej@jakesdevelopment.cz  
www.jakesdevelopment.cz

# Bytová jednotka GK A 2.3

pozice v rámci budovy



poloha v podlaží



podlaží:

dispozice:

orientace:

celková užitná plocha:

**celková podlahová plocha:**

světlá výška obytných místností:

2.NP

1kk

jihozápadní

36,00 m<sup>2</sup>

**36,83 m<sup>2</sup>**

2,83 m bez podhledu

01 zádveří

02 koupelna s wc

03 obývací pokoj + kk

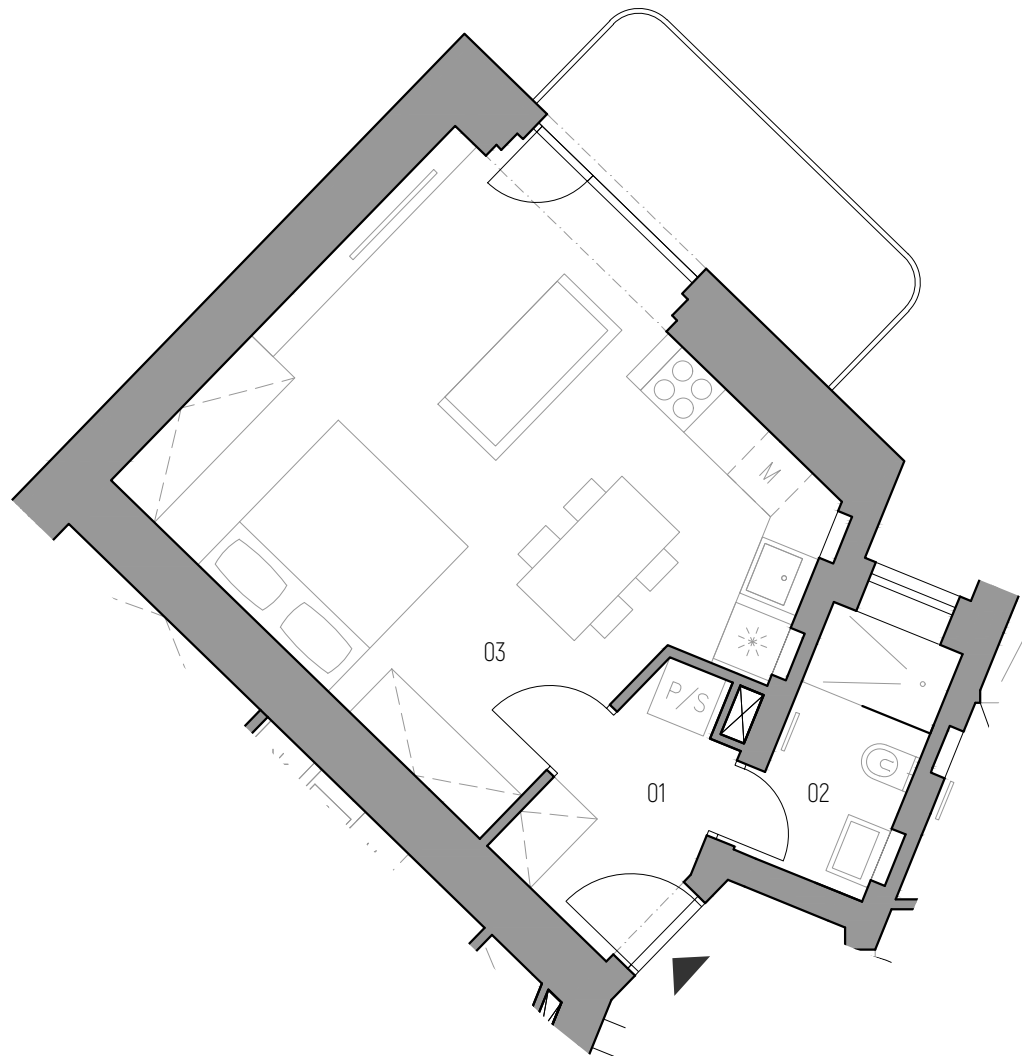
- balkon

4,30 m<sup>2</sup>

3,89 m<sup>2</sup>

27,81 m<sup>2</sup>

5,06 m<sup>2</sup>

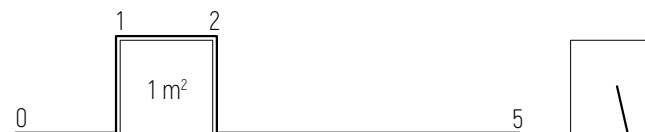


Praha		35 min
Praha hl.n.		45 min
Obch. centrum		7 min
Centrum		12 min
Supermarket		5 min
MŠ, ZŠ, SŠ		7 min

- sklepní kóje
- návrh interiéru
- el. interiérové rolety

kontaktní údaje:

prodejce  
773 080 333  
prodej@jakesdevelopment.cz  
www.jakesdevelopment.cz



1 [ G E ]  
[ M I ]  
[ N I ]

GK A 2.3

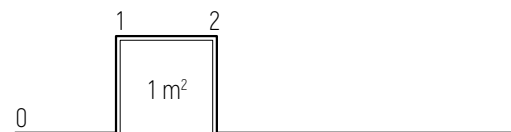
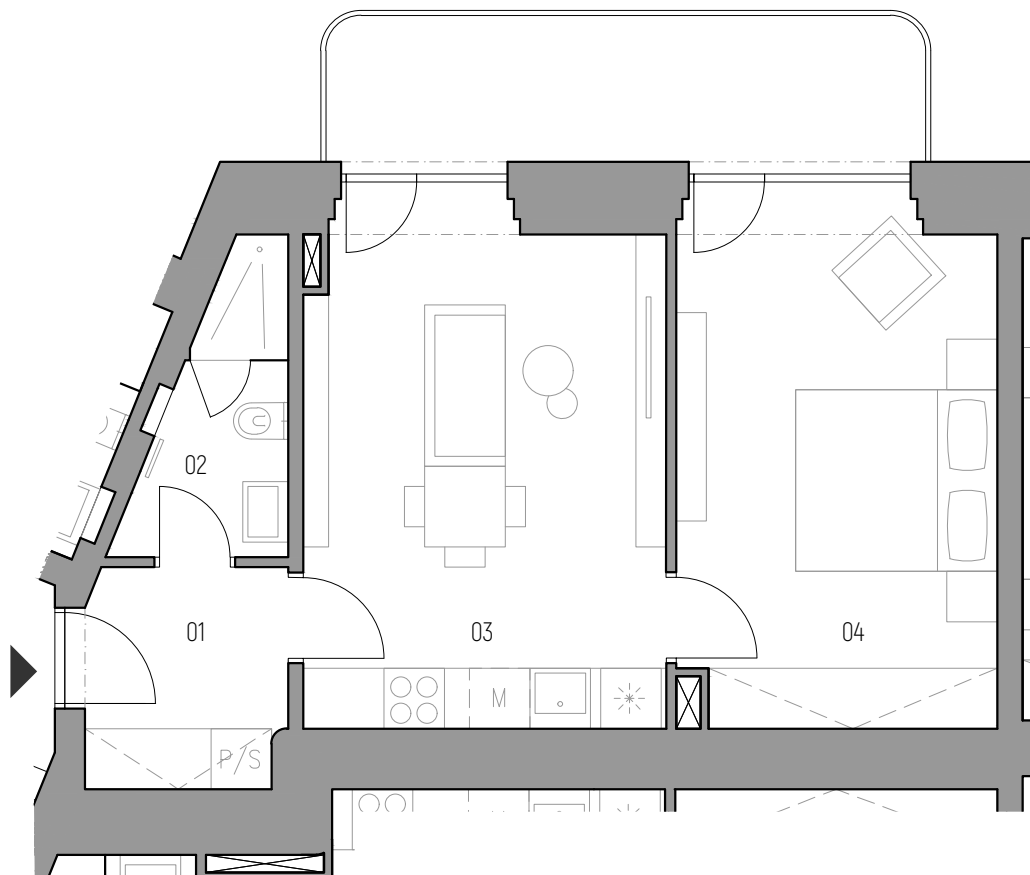




# Bytová jednotka GK A 2.4

podlaží: 2.NP  
 dispozice: 2kk  
 orientace: jižní  
 celková užitná plocha: 44,22 m<sup>2</sup>  
**celková podlahová plocha: 45,36 m<sup>2</sup>**  
 světlá výška obytných místností: 2,83 m bez pohledu

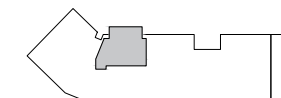
01 zádveří 4,71 m<sup>2</sup>  
 02 koupelna s wc 3,72 m<sup>2</sup>  
 03 obývací pokoj + kk 18,78 m<sup>2</sup>  
 04 ložnice 17,01 m<sup>2</sup>  
 - balkon 7,56 m<sup>2</sup>



pozice v rámci budovy



poloha v podlaží



Praha 🚗 35 min  
 Praha hl.n. 🚇 45 min  
 Obch. centrum 🚶 7 min  
 Centrum 🚶 12 min  
 Supermarket 🚶 5 min  
 MŠ, ZŠ, SŠ 🚶 7 min

☐ sklepní kóje  
 ☐ návrh interiéru  
 ☐ el. interiérové rolety

kontaktní údaje:

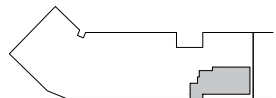
prodejce  
 773 080 333  
 prodej@jakesdevelopment.cz  
 www.jakesdevelopment.cz

# Bytová jednotka GK B 2.5

police v rámci budovy



poloha v podlaží

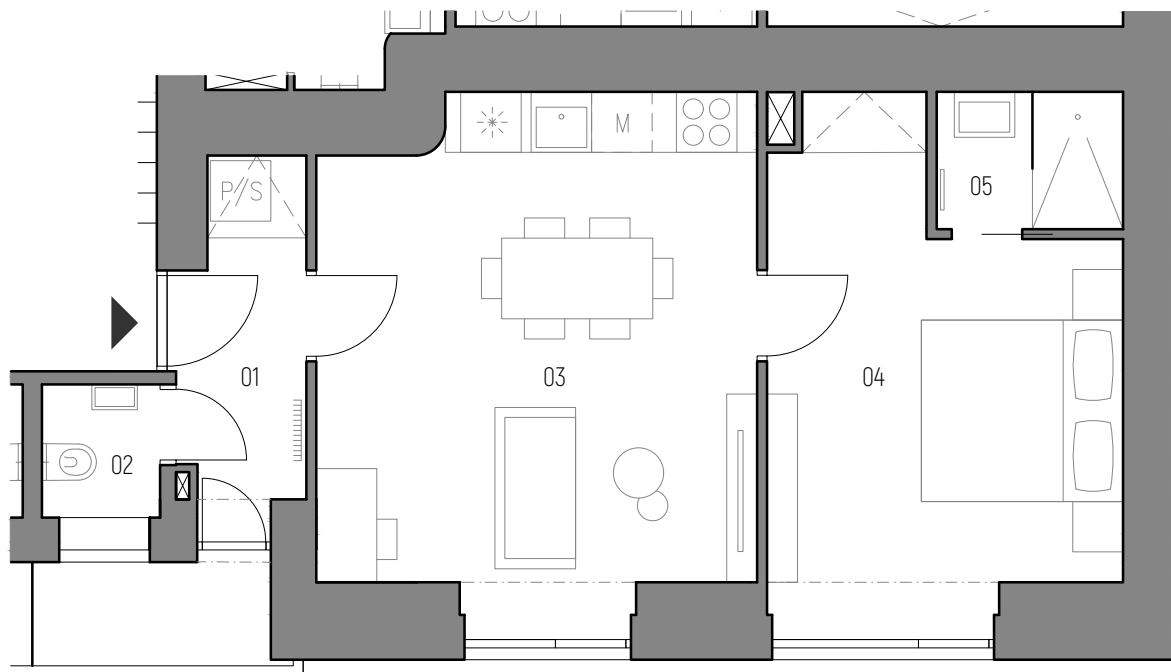


podlaží: 2.NP  
 dispozice: 2kk  
 orientace: severní  
 celková užitná plocha: 45,71 m<sup>2</sup>  
**celková podlahová plocha: 46,91 m<sup>2</sup>**  
 světlá výška obytných místností: 2,83 m bez pohledu

01 zádveří	4,58 m <sup>2</sup>
02 wc	1,66 m <sup>2</sup>
03 obývací pokoj + kk	21,50 m <sup>2</sup>
04 ložnice	15,38 m <sup>2</sup>
05 koupelna	2,59 m <sup>2</sup>
- lodžie	2,44 m <sup>2</sup>

Praha 35 min  
 Praha hl.n. 45 min  
 Obch. centrum 7 min  
 Centrum 12 min  
 Supermarket 5 min  
 MŠ, ZŠ, SŠ 7 min

sklepní kóje  
 návrh interiéru  
 el. interiérové rolety



GK B 2.5



kontaktní údaje:

prodejce  
 773 080 333  
 prodej@jakesdevelopment.cz  
 www.jakesdevelopment.cz



GK B 2.6



## Bytová jednotka GK B 2.6

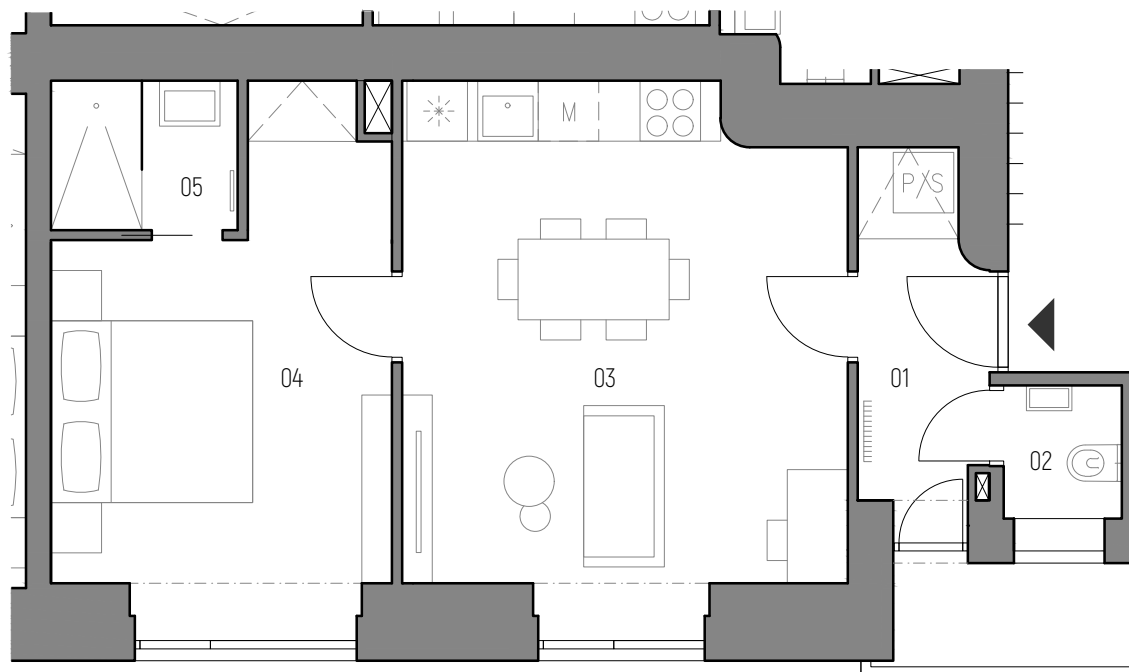
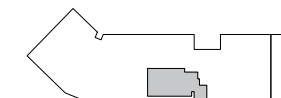
podlaží: 2.NP  
dispozice: 2kk  
orientace: severní  
celková užitná plocha: 46,37 m<sup>2</sup>  
**celková podlahová plocha: 47,52 m<sup>2</sup>**  
světla výška obytných místností: 2,83 m bez podhledu

01	zádveří	4,77 m <sup>2</sup>
02	wc	1,64 m <sup>2</sup>
03	obývací pokoj + kk	22,33 m <sup>2</sup>
04	ložnice	14,89 m <sup>2</sup>
05	koupelna	2,74 m <sup>2</sup>
-	lodžie	2,43 m <sup>2</sup>

pozice v rámci budovy



poloha v podlaží

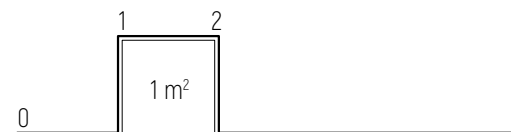


Praha		35 min
Praha hl.n.		45 min
Obch. centrum		7 min
Centrum		12 min
Supermarket		5 min
MŠ, ZŠ, SŠ		7 min

sklepní kóje  
 návrh interiéru  
 el. interiérové rolety

kontaktní údaje:

prodejce  
773 080 333  
prodej@jakesdevelopment.cz  
www.jakesdevelopment.cz



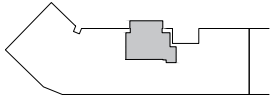


# Bytová jednotka GK B 2.7

poloha v rámci budovy



poloha v podlaží

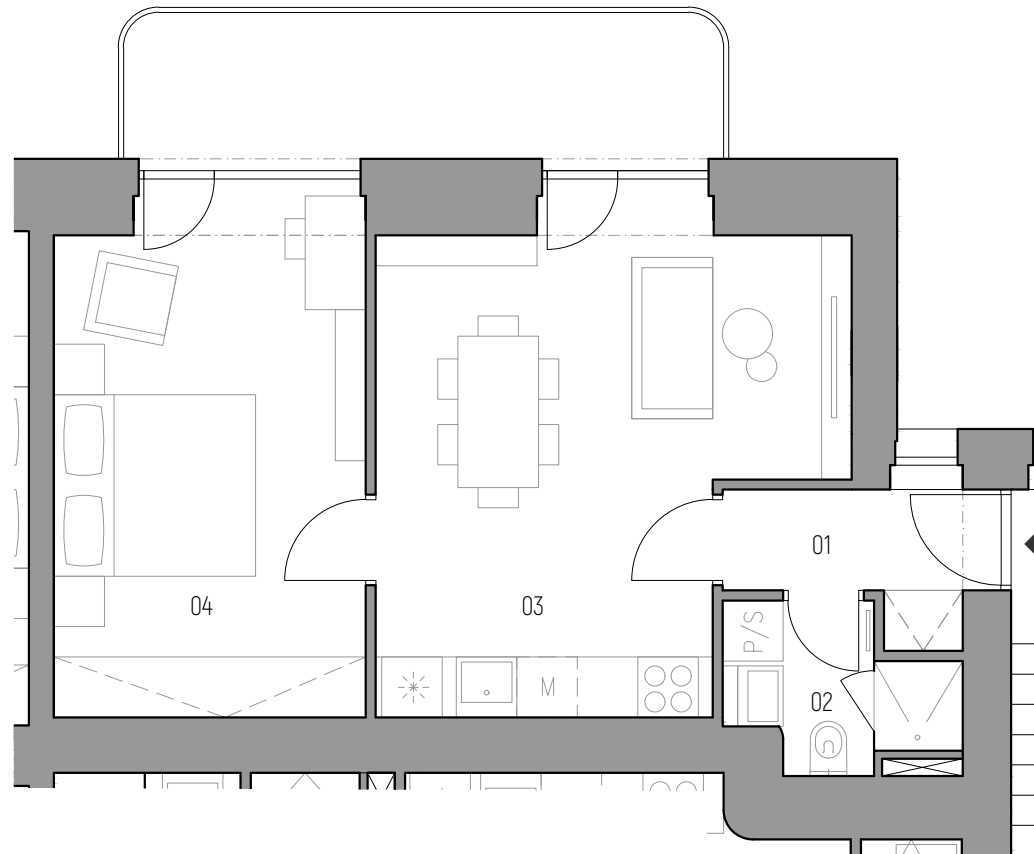


Praha		35 min
Praha hl.n.		45 min
Obch. centrum		7 min
Centrum		12 min
Supermarket		5 min
MŠ, ZŠ, SŠ		7 min

- sklepní kóje
- návrh interiéru
- el. interiérové rolety

podlaží: 2.NP  
dispozice: 2kk  
orientace: jižní  
celková užitná plocha: 43,51 m<sup>2</sup>  
**celková podlahová plocha: 44,39 m<sup>2</sup>**  
světlá výška obytných místností: 2,83 m bez pohledu

01	zádveří	3,49 m <sup>2</sup>
02	koupelna s wc	3,32 m <sup>2</sup>
03	obývací pokoj + kk	20,49 m <sup>2</sup>
04	ložnice	16,21 m <sup>2</sup>
-	balkon	7,56 m <sup>2</sup>



GK B 2.7



kontaktní údaje:

prodejce  
773 080 333  
prodej@jakesdevelopment.cz  
www.jakesdevelopment.cz

# Bytová jednotka GK B 2.8

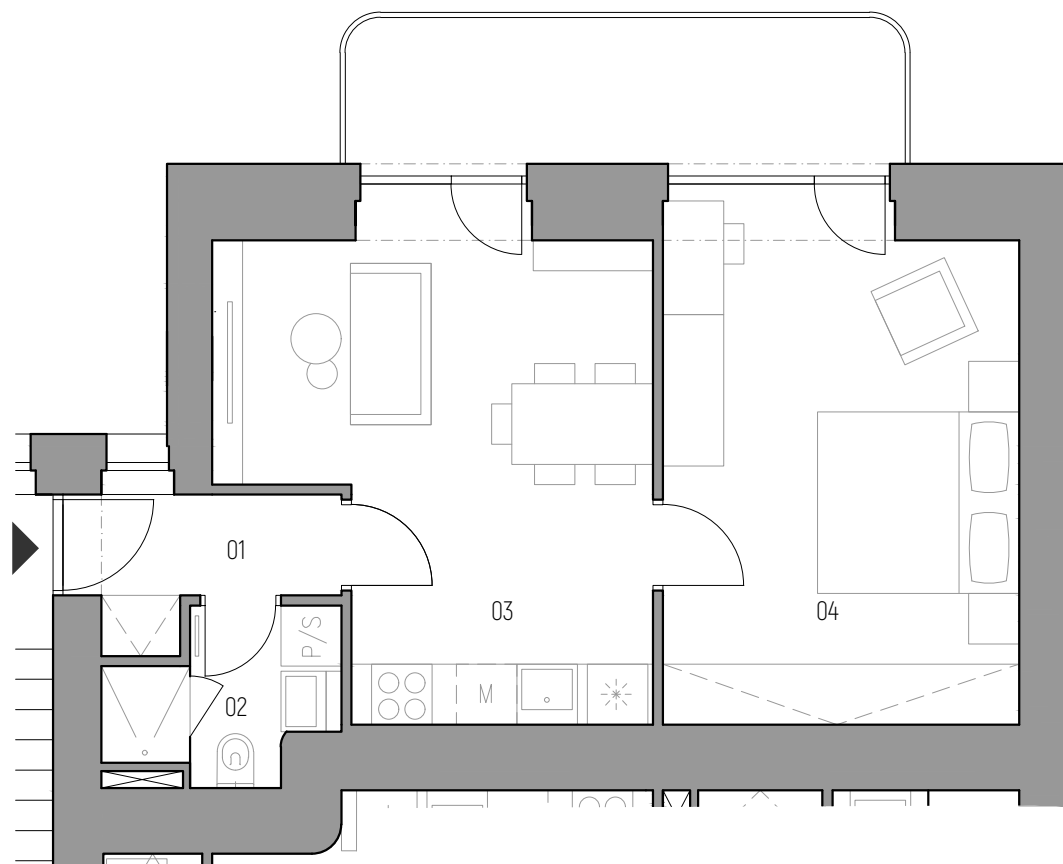
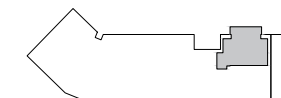
podlaží: 2.NP  
 dispozice: 2kk  
 orientace: jižní  
 celková užitná plocha: 44,18 m<sup>2</sup>  
**celková podlahová plocha: 44,99 m<sup>2</sup>**  
 světlá výška obytných místností: 2,83 m bez podhledu

01	zádveří	3,50 m <sup>2</sup>
02	koupelna s wc	3,44 m <sup>2</sup>
03	obývací pokoj + kk	18,86 m <sup>2</sup>
04	ložnice	18,38 m <sup>2</sup>
-	balkon	7,11 m <sup>2</sup>

pozice v rámci budovy



poloha v podlaží



Praha		35 min
Praha hl.n.		45 min
Obch. centrum		7 min
Centrum		12 min
Supermarket		5 min
MŠ, ZŠ, SŠ		7 min

sklepni kóje  
 návrh interiéru  
 el. interiérové rolety

kontaktní údaje:

prodejce  
 773 080 333  
 prodej@jakesdevelopment.cz  
 www.jakesdevelopment.cz







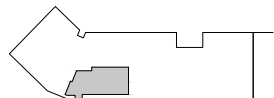


# Bytová jednotka GK A 3.1

poloha v rámci budovy



poloha v podlaží



podlaží:

dispozice:

orientace:

celková užitná plocha:

**celková podlahová plocha:**

světlá výška obytných místností:

3.NP

2kk

severní

47,40 m<sup>2</sup>

**48,21 m<sup>2</sup>**

2,83 m bez pohledu

01 zádveří

02 wc

03 obývací pokoj + kk

04 koupelna

05 ložnice

- lodžie

3,85 m<sup>2</sup>

1,48 m<sup>2</sup>

22,53 m<sup>2</sup>

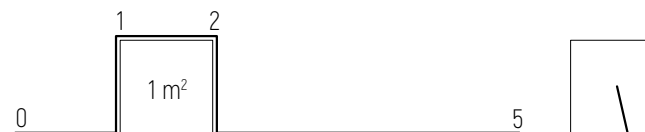
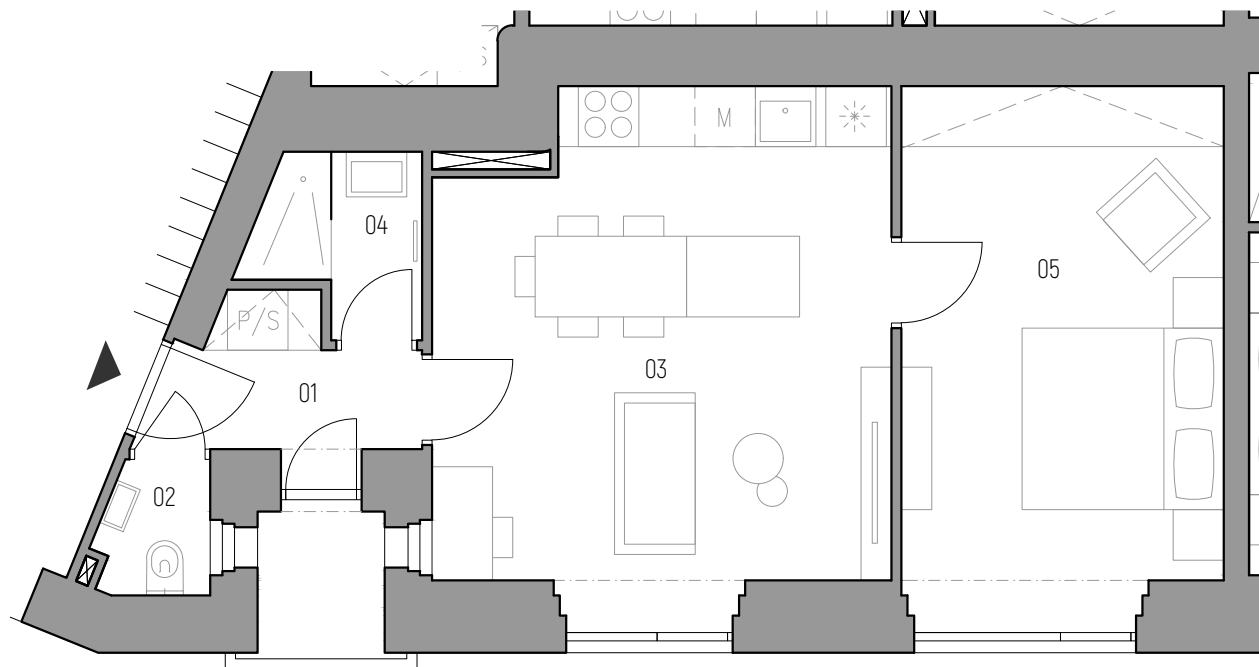
2,68 m<sup>2</sup>

16,86 m<sup>2</sup>

1,94 m<sup>2</sup>

Praha		35 min
Praha hl.n.		45 min
Obch. centrum		7 min
Centrum		12 min
Supermarket		5 min
MŠ, ZŠ, SŠ		7 min

	sklepní kóje
	návrh interiéru
	el. interiérové rolety



GE  
MINI

GK A 3.1

JD

kontaktní údaje:

prodejce  
773 080 333  
prodej@jakesdevelopment.cz  
www.jakesdevelopment.cz



GK A 3.2

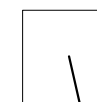
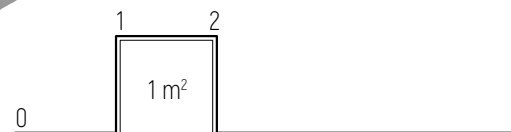
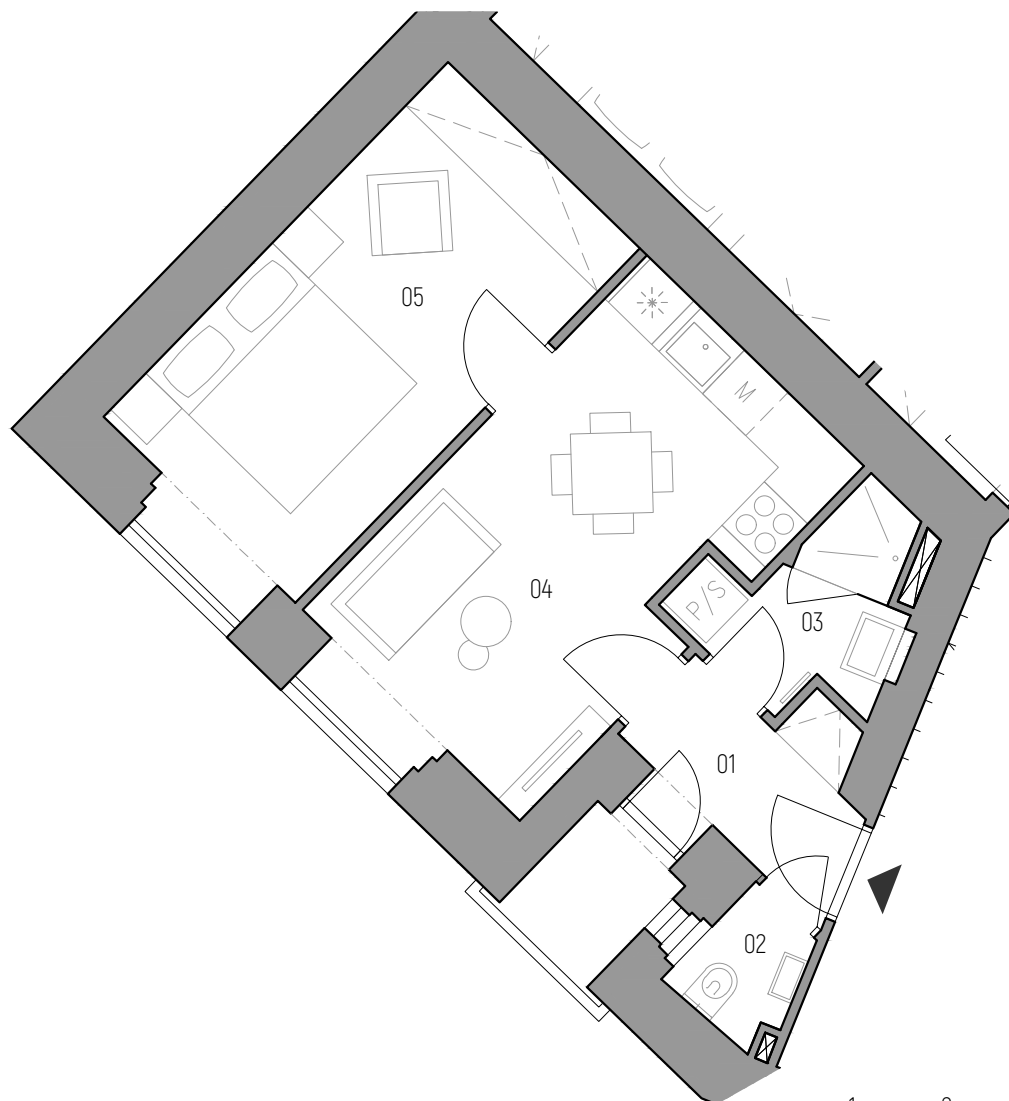


## Bytová jednotka GK A 3.2

podlaží: 3.NP  
dispozice: 2kk  
orientace: severovýchodní  
celková užitná plocha: 37,41 m<sup>2</sup>  
**celková podlahová plocha: 38,05 m<sup>2</sup>**  
světla výška obytných místností: 2,83 m bez podhledu

01 zádveří  
02 wc  
03 koupelna  
04 obývací pokoj + kk  
05 ložnice  
- lodžie

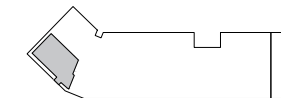
3,92 m<sup>2</sup>  
1,45 m<sup>2</sup>  
3,41 m<sup>2</sup>  
15,11 m<sup>2</sup>  
13,52 m<sup>2</sup>  
1,86 m<sup>2</sup>



pozice v rámci budovy



poloha v podlaží



Praha 🚗 35 min  
Praha hl.n. 🚇 45 min  
Obch. centrum 🚶 7 min  
Centrum 🚶 12 min  
Supermarket 🚶 5 min  
MŠ, ZŠ, SŠ 🚶 7 min

☐ sklepní kóje  
☐ návrh interiéru  
☐ el. interiérové rolety

kontaktní údaje:

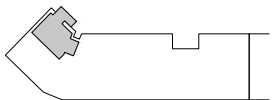
prodejce  
773 080 333  
prodej@jakesdevelopment.cz  
www.jakesdevelopment.cz

# Bytová jednotka GK A 3.3

pozice v rámci budovy



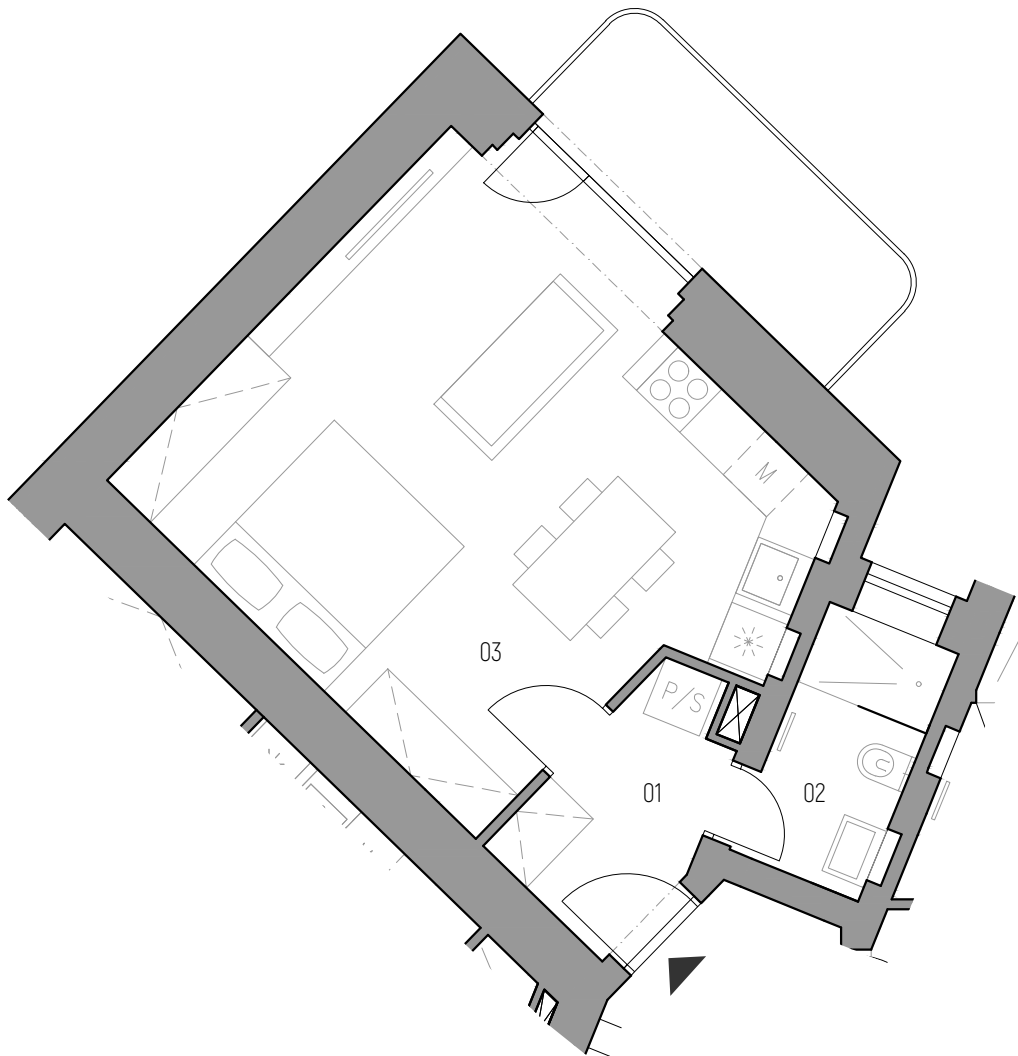
poloha v podlaží



podlaží: 3.NP  
dispozice: 1kk  
orientace: jihozápadní  
celková užitná plocha: 36,00 m<sup>2</sup>  
**celková podlahová plocha: 36,83 m<sup>2</sup>**  
světlá výška obytných místností: 2,83 m bez pohledu

01 zádveř  
02 koupelna s wc  
03 obývací pokoj + kk  
- balkon

4,30 m<sup>2</sup>  
3,89 m<sup>2</sup>  
27,81 m<sup>2</sup>  
5,06 m<sup>2</sup>



Praha 35 min  
Praha hl.n. 45 min  
Obch. centrum 7 min  
Centrum 12 min  
Supermarket 5 min  
MŠ, ZŠ, SŠ 7 min

☐ sklepní kóje  
☐ návrh interiéru  
☐ el. interiérové rolety

kontaktní údaje:

prodejce  
773 080 333  
prodej@jakesdevelopment.cz  
www.jakesdevelopment.cz



GE  
MINI

GK A 3.3





GK A 3.4



## Bytová jednotka GK A 3.4

podlaží: 3.NP  
dispozice: 2kk  
orientace: jižní  
celková užitná plocha: 44,22 m<sup>2</sup>  
**celková podlahová plocha: 45,36 m<sup>2</sup>**  
světla výška obytných místností: 2,83 m bez pohledu

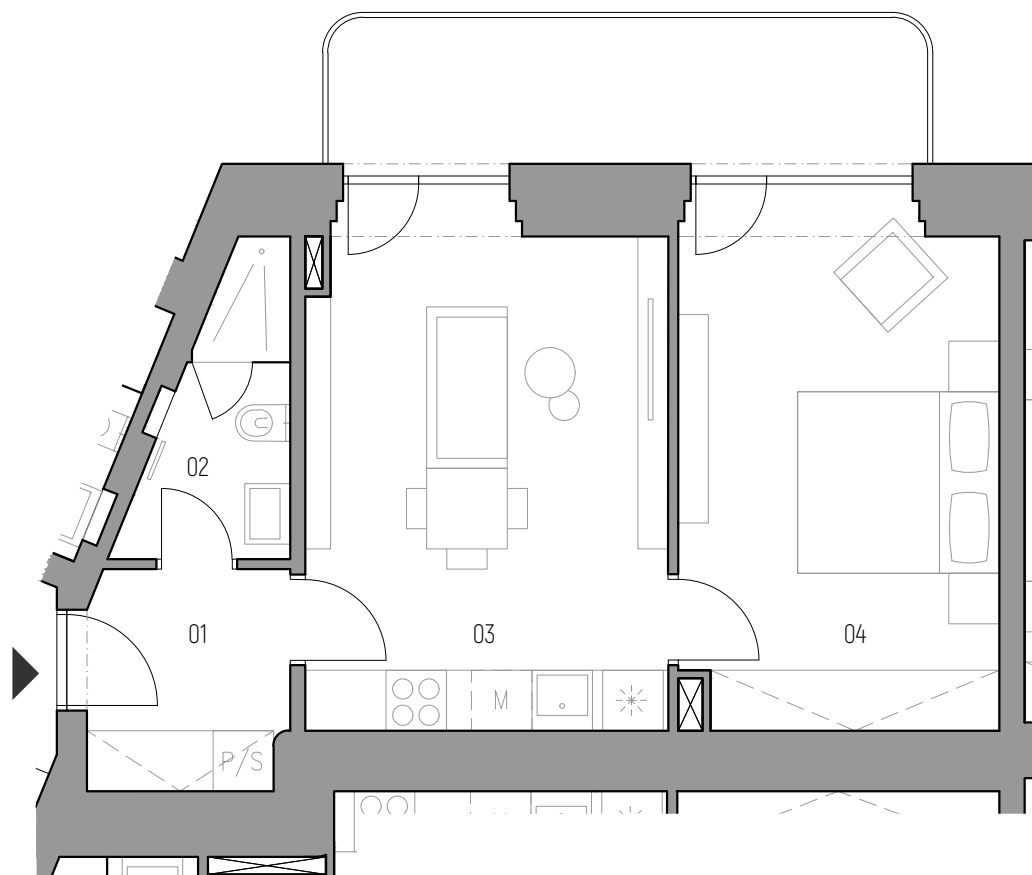
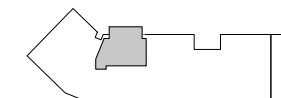
01 zádveří  
02 koupelna s wc  
03 obývací pokoj + kk  
04 ložnice  
- balkon

4,71 m<sup>2</sup>  
3,72 m<sup>2</sup>  
18,78 m<sup>2</sup>  
17,01 m<sup>2</sup>  
7,56 m<sup>2</sup>

pozice v rámci budovy



poloha v podlaží

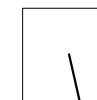
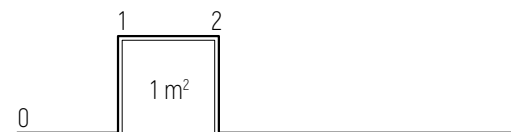


Praha 🚗 35 min  
Praha hl.n. 🚇 45 min  
Obch. centrum 🚶 7 min  
Centrum 🚶 12 min  
Supermarket 🚶 5 min  
MŠ, ZŠ, SŠ 🚶 7 min

☐ sklepní kóje  
☐ návrh interiéru  
☐ el. interiérové rolety

kontaktní údaje:

prodejce  
773 080 333  
prodej@jakesdevelopment.cz  
www.jakesdevelopment.cz



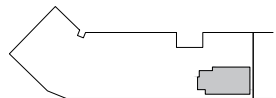


# Bytová jednotka GK B 3.5

poloha v rámci budovy



poloha v podlaží

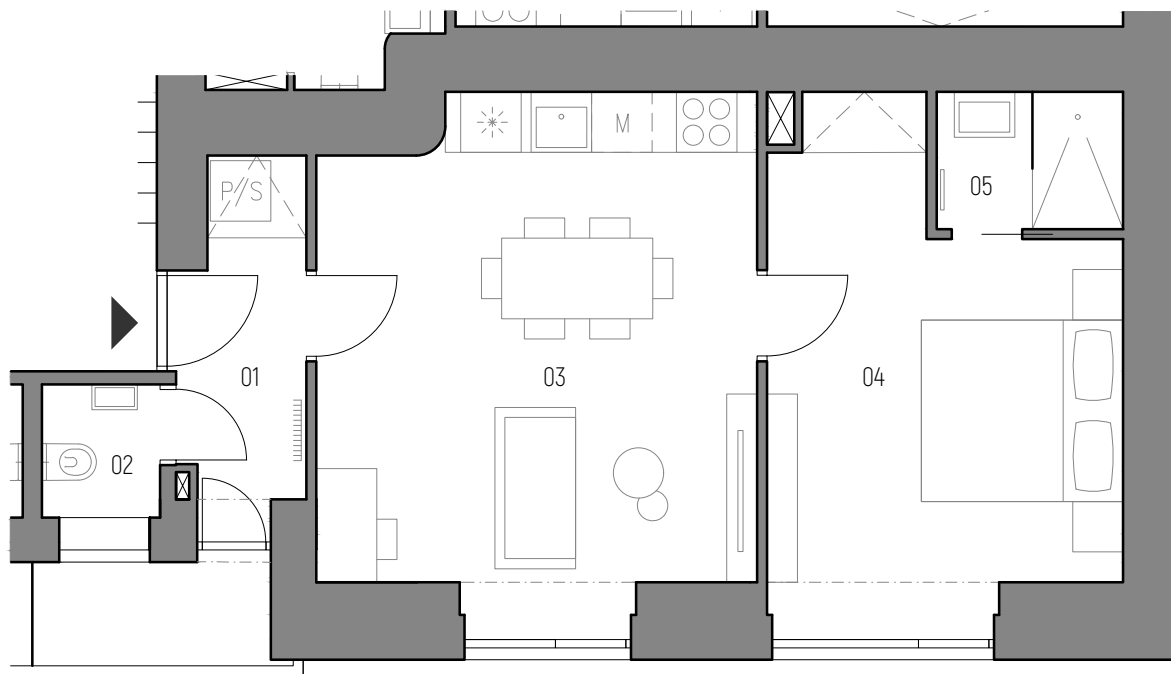


podlaží: 3.NP  
dispozice: 2kk  
orientace: severní  
celková užitná plocha: 45,71 m<sup>2</sup>  
**celková podlahová plocha: 46,91 m<sup>2</sup>**  
světlá výška obytných místností: 2,83 m bez pohledu

01	zádveří	4,58 m <sup>2</sup>
02	wc	1,66 m <sup>2</sup>
03	obývací pokoj + kk	21,50 m <sup>2</sup>
04	ložnice	15,38 m <sup>2</sup>
05	koupelna	2,59 m <sup>2</sup>
-	lodžie	2,44 m <sup>2</sup>

Praha 35 min  
Praha hl.n. 45 min  
Obch. centrum 7 min  
Centrum 12 min  
Supermarket 5 min  
MŠ, ZŠ, SŠ 7 min

sklepní kóje  
 návrh interiéru  
 el. interiérové rolety



GK B 3.5



kontaktní údaje:

prodejce  
773 080 333  
prodej@jakesdevelopment.cz  
www.jakesdevelopment.cz





# Bytová jednotka GK B 3.6

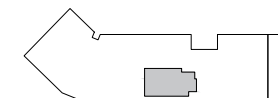
podlaží: 3.NP  
dispozice: 2kk  
orientace: severní  
celková užitná plocha: 46,37 m<sup>2</sup>  
**celková podlahová plocha: 47,52 m<sup>2</sup>**  
světla výška obytných místností: 2,83 m bez podhledu

01 zádveří 4,77 m<sup>2</sup>  
02 wc 1,64 m<sup>2</sup>  
03 obývací pokoj + kk 22,33 m<sup>2</sup>  
04 ložnice 14,89 m<sup>2</sup>  
05 koupelna 2,74 m<sup>2</sup>  
- lodžie 2,43 m<sup>2</sup>

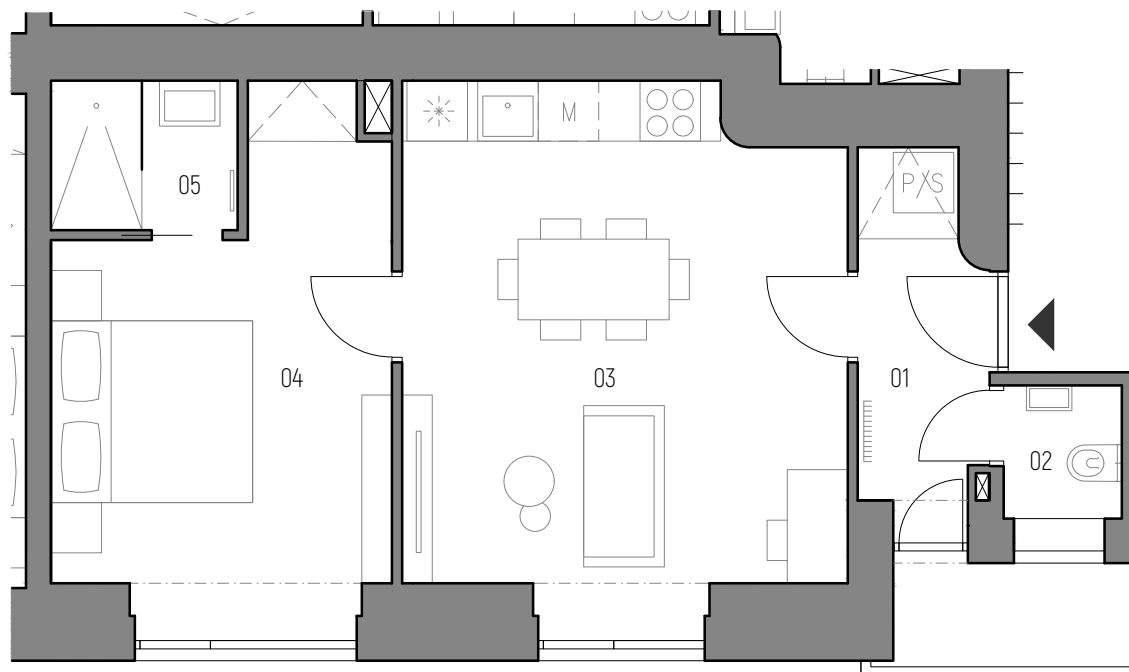
pozice v rámci budovy



poloha v podlaží



GK B 3.6

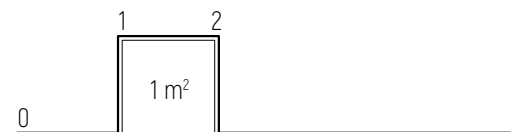


Praha 🚗 35 min  
Praha hl.n. 🚇 45 min  
Obch. centrum 🚶 7 min  
Centrum 🚶 12 min  
Supermarket 🚶 5 min  
MŠ, ZŠ, SŠ 🚶 7 min

☐ sklepní kóje  
☐ návrh interiéru  
☐ el. interiérové rolety

kontaktní údaje:

prodejce  
773 080 333  
prodej@jakesdevelopment.cz  
www.jakesdevelopment.cz

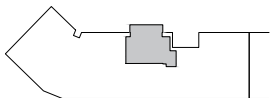


# Bytová jednotka GK B 3.7

pozice v rámci budovy



poloha v podlaží

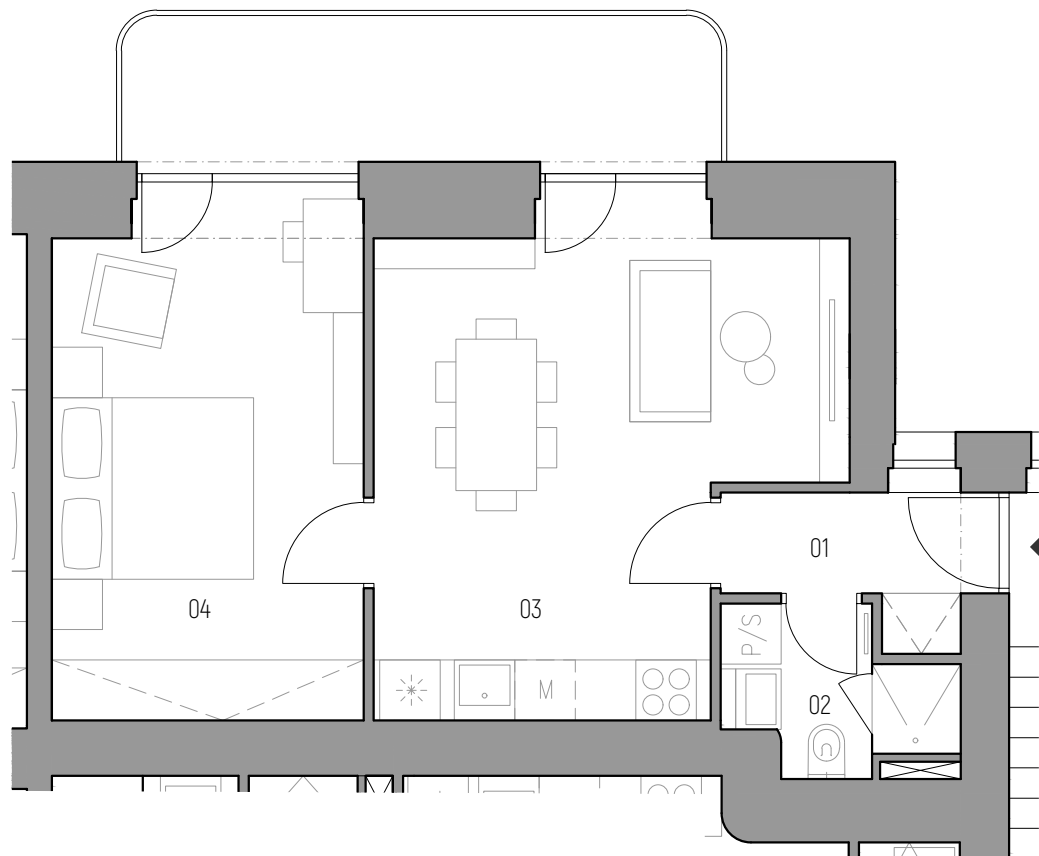


podlaží: 3.NP  
 dispozice: 2kk  
 orientace: jižní  
 celková užitná plocha: 43,51 m<sup>2</sup>  
**celková podlahová plocha: 44,39 m<sup>2</sup>**  
 světlá výška obytných místností: 2,83 m bez pohledu

01	zádveří	3,49 m <sup>2</sup>
02	koupelna s wc	3,32 m <sup>2</sup>
03	obývací pokoj + kk	20,49 m <sup>2</sup>
04	ložnice	16,21 m <sup>2</sup>
-	balkon	7,56 m <sup>2</sup>

Praha 35 min  
 Praha hl.n. 45 min  
 Obch. centrum 7 min  
 Centrum 12 min  
 Supermarket 5 min  
 MŠ, ZŠ, SŠ 7 min

sklepní kóje  
 návrh interiéru  
 el. interiérové rolety



GK B 3.7



kontaktní údaje:

prodejce  
 773 080 333  
 prodej@jakesdevelopment.cz  
 www.jakesdevelopment.cz



GK B 3.8



## Bytová jednotka GK B 3.8

podlaží: 3.NP  
dispozice: 2kk  
orientace: jižní  
celková užitná plocha: 44,18 m<sup>2</sup>  
**celková podlahová plocha: 44,99 m<sup>2</sup>**  
světla výška obytných místností: 2,83 m bez podhledu

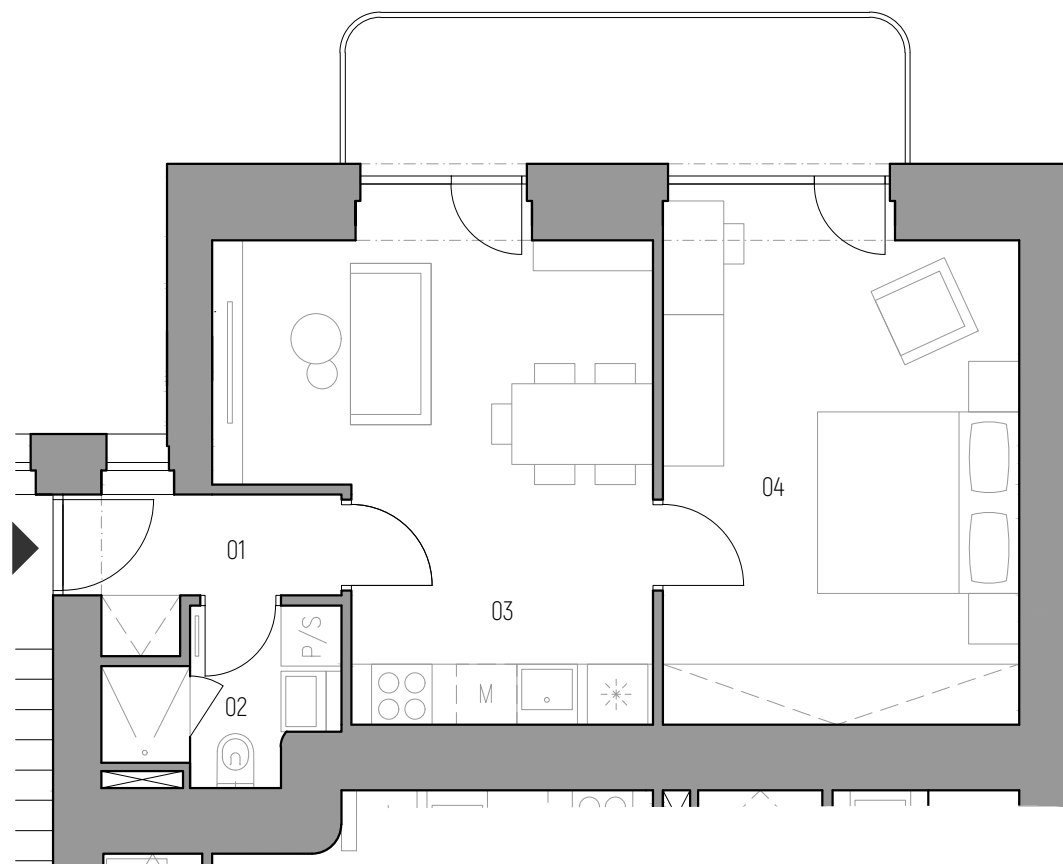
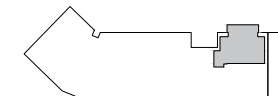
01 zádveří  
02 koupelna s wc  
03 obývací pokoj + kk  
04 ložnice  
- balkon

3,50 m<sup>2</sup>  
3,44 m<sup>2</sup>  
18,86 m<sup>2</sup>  
18,38 m<sup>2</sup>  
7,11 m<sup>2</sup>

pozice v rámci budovy



poloha v podlaží

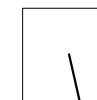
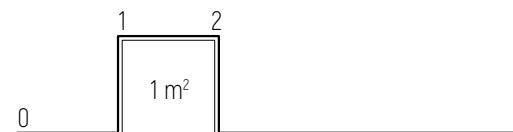


Praha 🚗 35 min  
Praha hl.n. 🚶 45 min  
Obch. centrum 🚶 7 min  
Centrum 🚶 12 min  
Supermarket 🚶 5 min  
MŠ, ZŠ, SŠ 🚶 7 min

☐ sklepni kóje  
☐ návrh interiéru  
☐ el. interiérové rolety

kontaktní údaje:

prodejce  
773 080 333  
prodej@jakesdevelopment.cz  
www.jakesdevelopment.cz











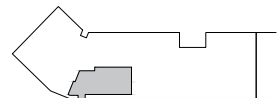


# Bytová jednotka GK A 4.1

poloha v rámci budovy



poloha v podlaží

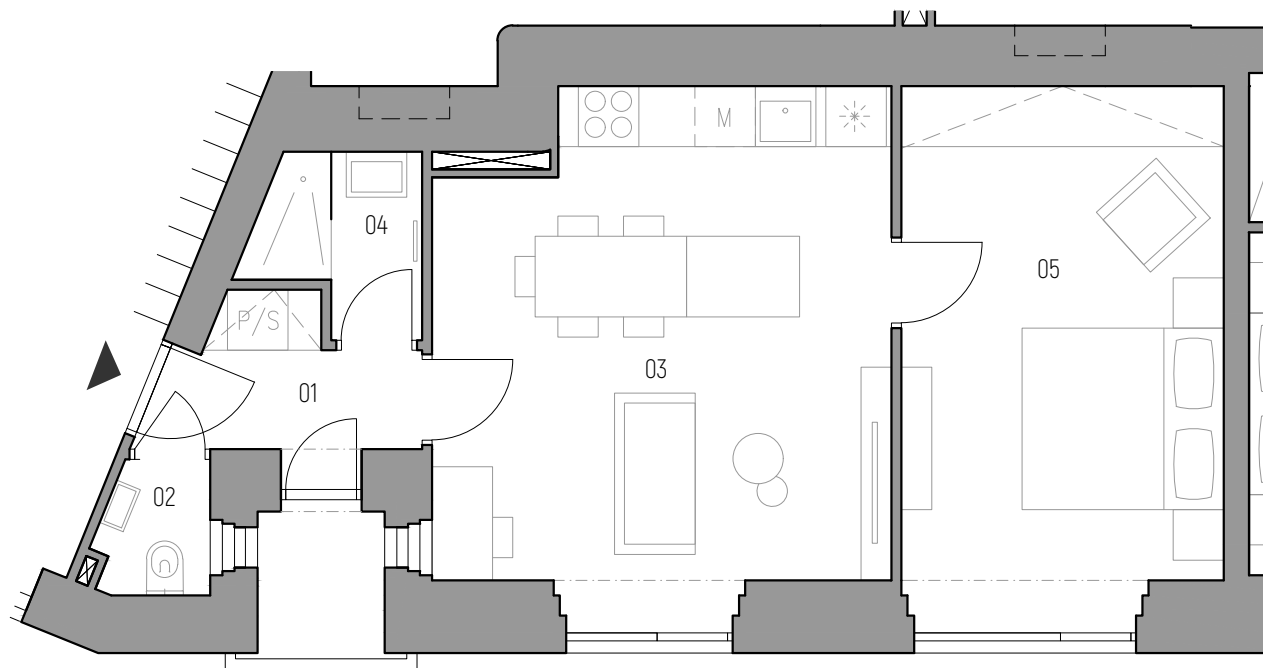


podlaží: 4.NP  
dispozice: 2kk  
orientace: severní  
celková užitná plocha: 47,40 m<sup>2</sup>  
**celková podlahová plocha: 48,21 m<sup>2</sup>**  
světlá výška obytných místností: 2,87 m bez pohledu

01	zádveří	3,93 m <sup>2</sup>
02	wc	1,48 m <sup>2</sup>
03	obývací pokoj + kk	22,52 m <sup>2</sup>
04	koupelna	2,61 m <sup>2</sup>
05	ložnice	16,86 m <sup>2</sup>
-	lodžie	1,94 m <sup>2</sup>

Praha 35 min  
Praha hl.n. 45 min  
Obch. centrum 7 min  
Centrum 12 min  
Supermarket 5 min  
MŠ, ZŠ, SŠ 7 min

sklepní kóje  
 návrh interiéru  
 el. interiérové rolety



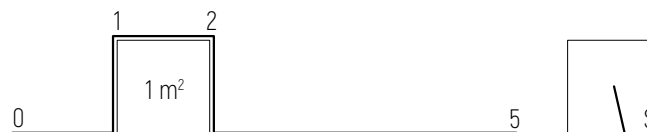
GE  
MINI

GK A 4.1



kontaktní údaje:

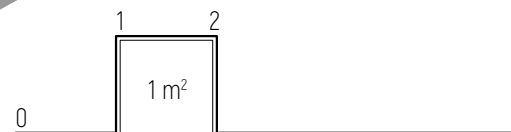
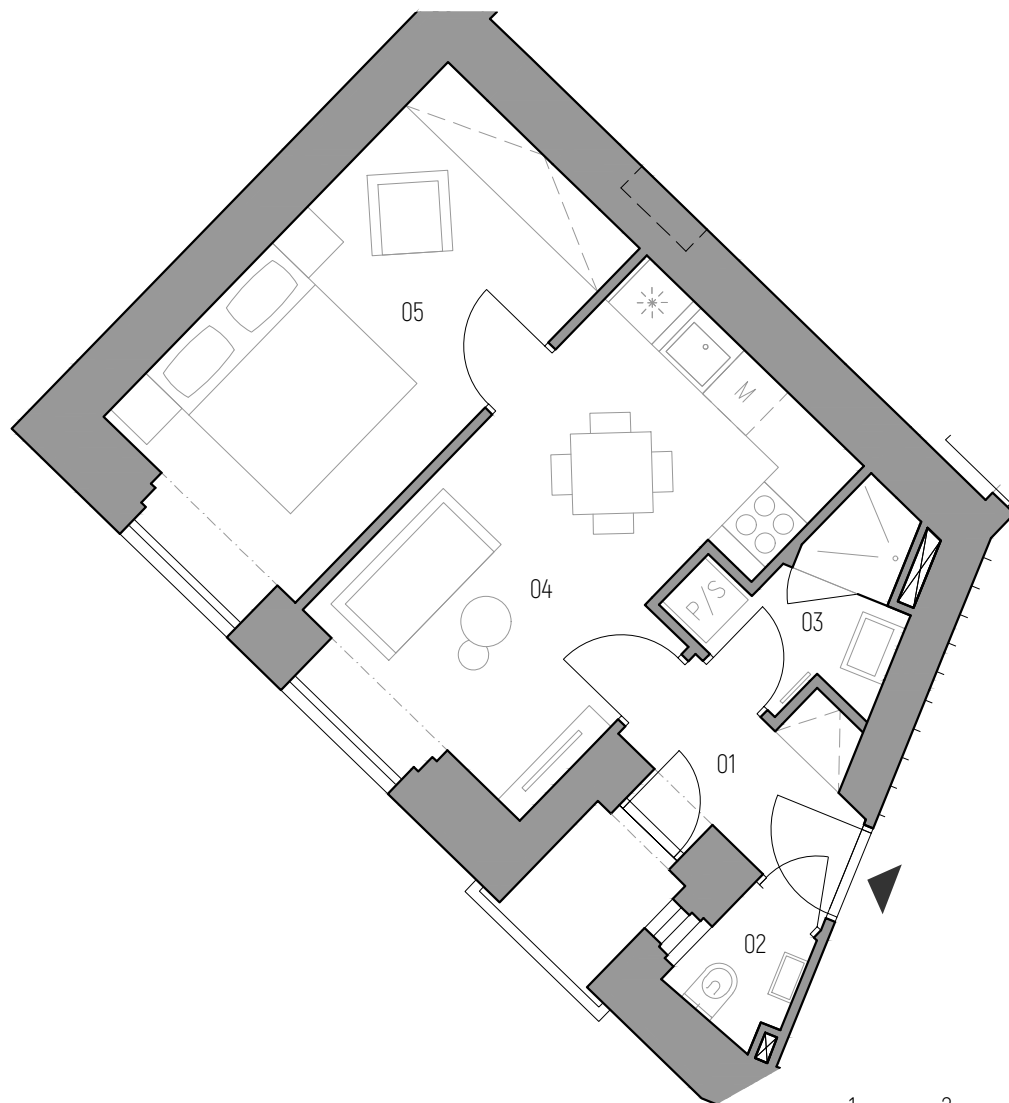
prodejce  
773 080 333  
prodej@jakesdevelopment.cz  
www.jakesdevelopment.cz



# Bytová jednotka GK A 4.2

podlaží: 4.NP  
 dispozice: 2kk  
 orientace: severovýchodní  
 celková užitná plocha: 37,41 m<sup>2</sup>  
**celková podlahová plocha: 38,05 m<sup>2</sup>**  
 světlá výška obytných místností: 2,87 m bez podhledu

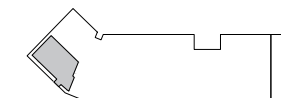
01	zádveří	3,91 m <sup>2</sup>
02	wc	1,45 m <sup>2</sup>
03	koupelna	3,41 m <sup>2</sup>
04	obývací pokoj + kk	15,05 m <sup>2</sup>
05	ložnice	13,78 m <sup>2</sup>
-	lodžie	1,86 m <sup>2</sup>



pozice v rámci budovy



poloha v podlaží



Praha		35 min
Praha hl.n.		45 min
Obch. centrum		7 min
Centrum		12 min
Supermarket		5 min
MŠ, ZŠ, SŠ		7 min

sklepní kóje  
 návrh interiéru  
 el. interiérové rolety

kontaktní údaje:

prodejce  
 773 080 333  
 prodej@jakesdevelopment.cz  
 www.jakesdevelopment.cz

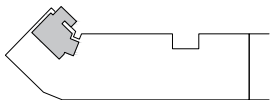


# Bytová jednotka GK A 4.3

pozice v rámci budovy



poloha v podlaží



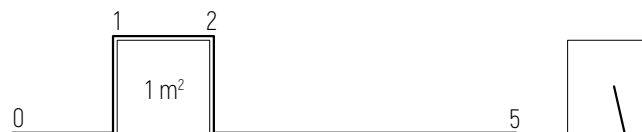
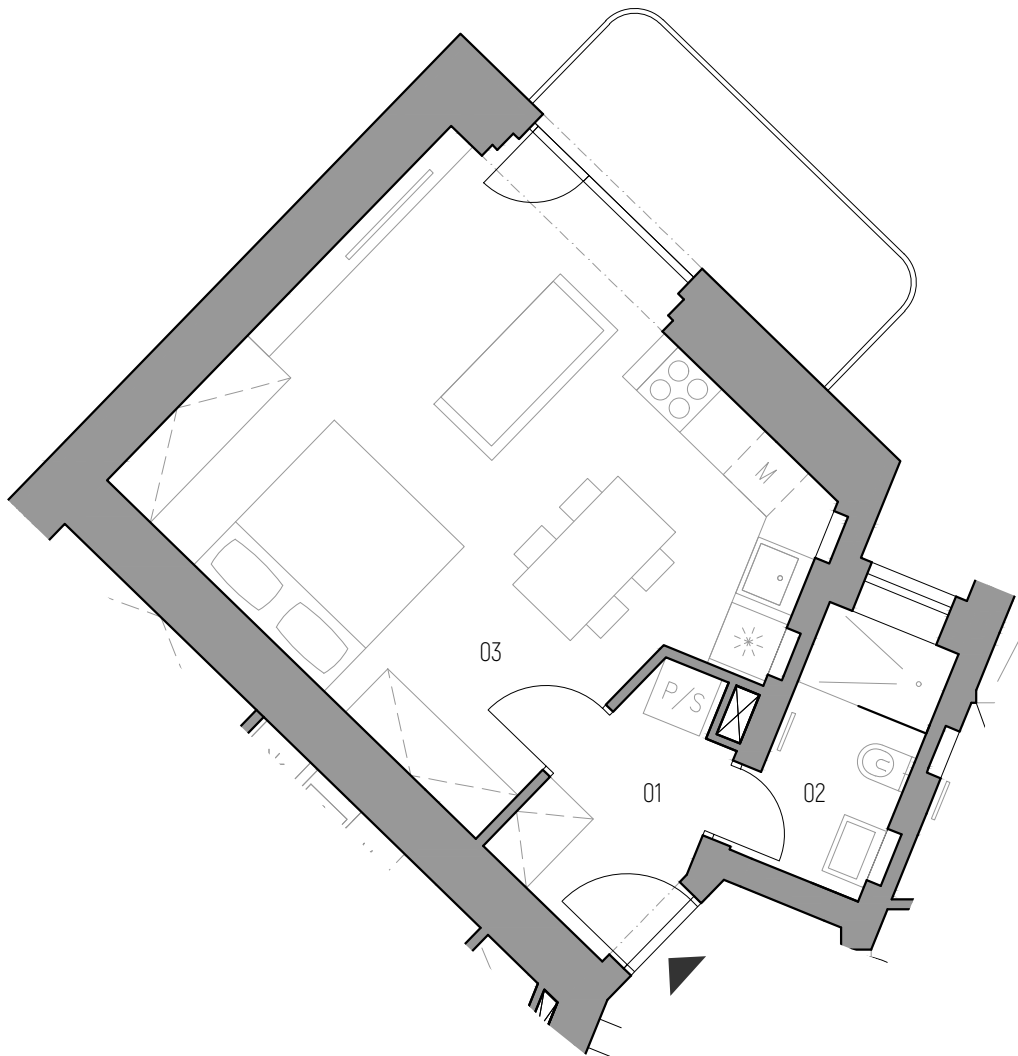
Praha		35 min
Praha hl.n.		45 min
Obch. centrum		7 min
Centrum		12 min
Supermarket		5 min
MŠ, ZŠ, SŠ		7 min

	sklepní kóje
	návrh interiéru
	el. interiérové rolety

podlaží: 4.NP  
dispozice: 1kk  
orientace: jihozápadní  
celková užitná plocha: 36,00 m<sup>2</sup>  
**celková podlahová plocha: 36,81 m<sup>2</sup>**  
světlá výška obytných místností: 2,87 m bez pohledu

01 zádveří  
02 koupelna s wc  
03 obývací pokoj + kk  
- balkon

4,30 m<sup>2</sup>  
3,89 m<sup>2</sup>  
27,81 m<sup>2</sup>  
5,06 m<sup>2</sup>



GK A 4.3



kontaktní údaje:

prodejce  
773 080 333  
prodej@jakesdevelopment.cz  
www.jakesdevelopment.cz



GK A 4.4



## Bytová jednotka GK A 4.4

podlaží: 4.NP  
dispozice: 2kk  
orientace: jižní  
celková užitná plocha: 44,22 m<sup>2</sup>  
**celková podlahová plocha: 45,36 m<sup>2</sup>**  
světla výška obytných místností: 2,87 m bez pohledu

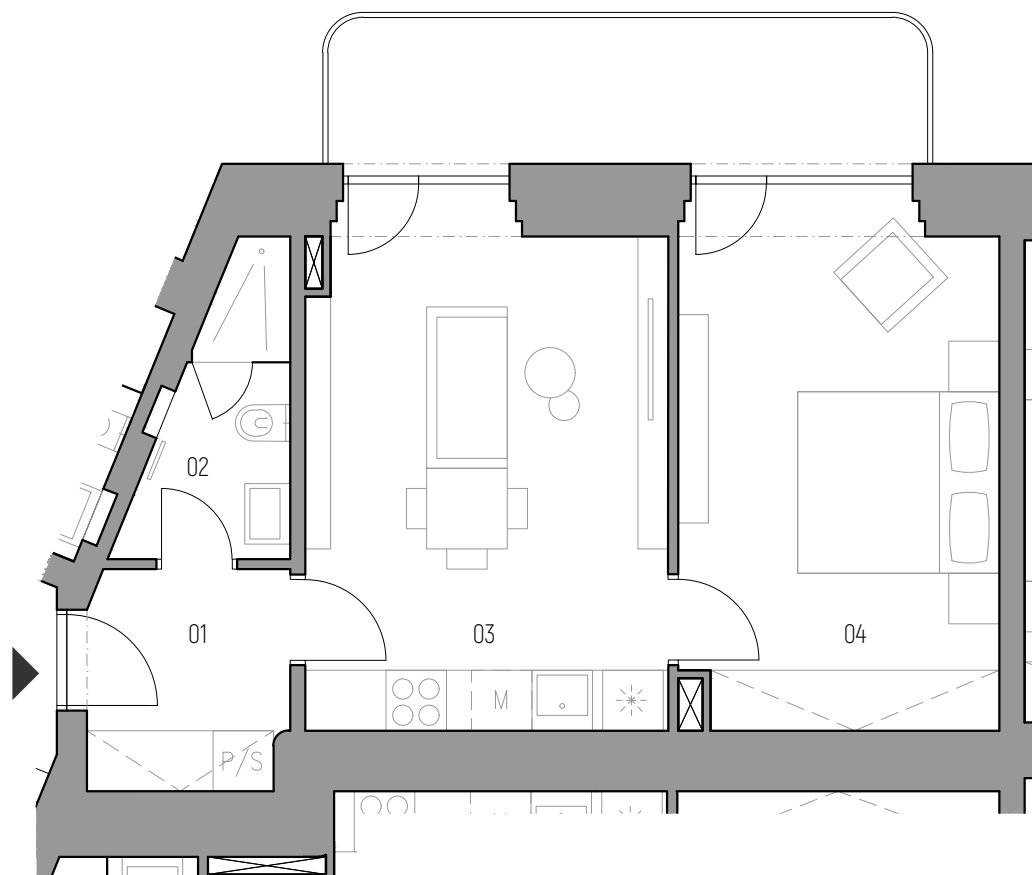
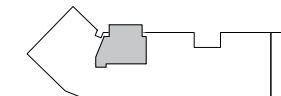
01 zádveří  
02 koupelna s wc  
03 obývací pokoj + kk  
04 ložnice  
- balkon

4,71 m<sup>2</sup>  
3,72 m<sup>2</sup>  
18,78 m<sup>2</sup>  
17,01 m<sup>2</sup>  
7,56 m<sup>2</sup>

pozice v rámci budovy



poloha v podlaží

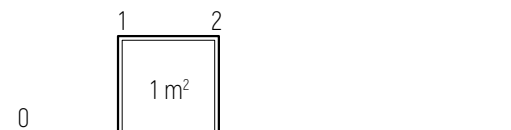


Praha 🚗 35 min  
Praha hl.n. 🚇 45 min  
Obch. centrum 🚶 7 min  
Centrum 🚶 12 min  
Supermarket 🚶 5 min  
MŠ, ZŠ, SŠ 🚶 7 min

☐ sklepní kóje  
☐ návrh interiéru  
☐ el. interiérové rolety

kontaktní údaje:

prodejce  
773 080 333  
prodej@jakesdevelopment.cz  
www.jakesdevelopment.cz

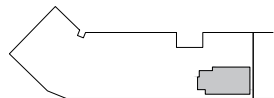


# Bytová jednotka GK B 4.5

pozice v rámci budovy



poloha v podlaží

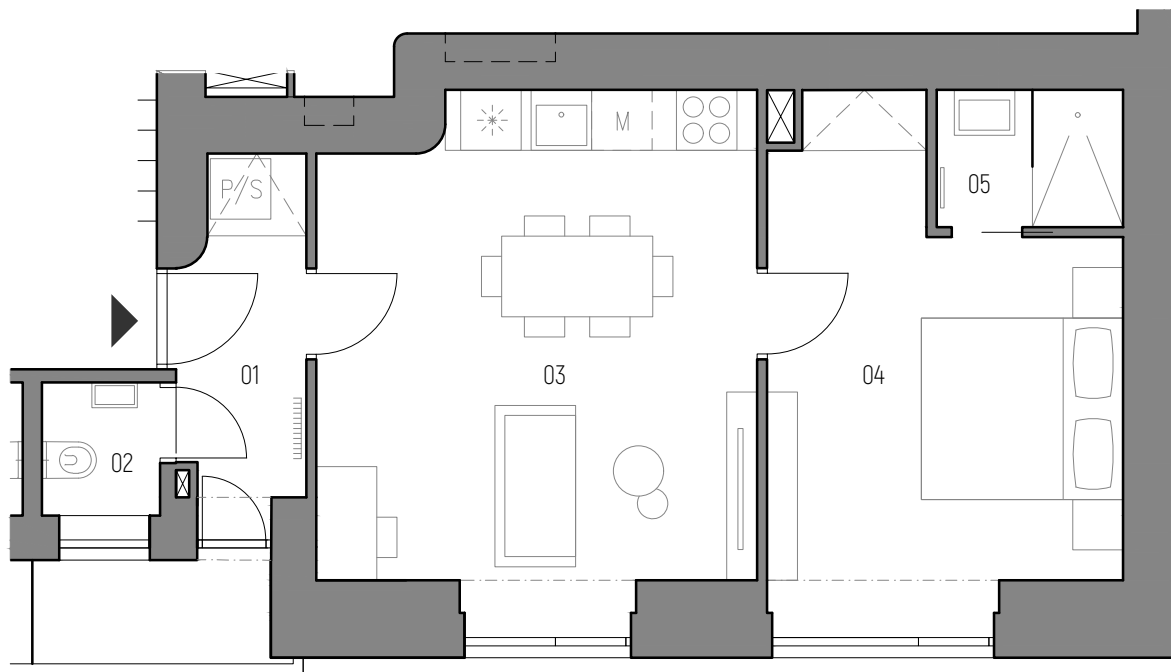


podlaží: 4.NP  
dispozice: 2kk  
orientace: severní  
celková užitná plocha: 45,83 m<sup>2</sup>  
**celková podlahová plocha: 47,01 m<sup>2</sup>**  
světlá výška obytných místností: 2,87 m bez pohledu

01	zádveří	4,69 m <sup>2</sup>
02	wc	1,66 m <sup>2</sup>
03	obývací pokoj + kk	21,51 m <sup>2</sup>
04	ložnice	15,38 m <sup>2</sup>
05	koupelna	2,59 m <sup>2</sup>
-	lodžie	2,44 m <sup>2</sup>

Praha 35 min  
Praha hl.n. 45 min  
Obch. centrum 7 min  
Centrum 12 min  
Supermarket 5 min  
MŠ, ZŠ, SŠ 7 min

sklepní kóje  
 návrh interiéru  
 el. interiérové rolety



GK B 4.5



kontaktní údaje:

prodejce  
773 080 333  
prodej@jakesdevelopment.cz  
www.jakesdevelopment.cz



# Bytová jednotka GK B 4.6

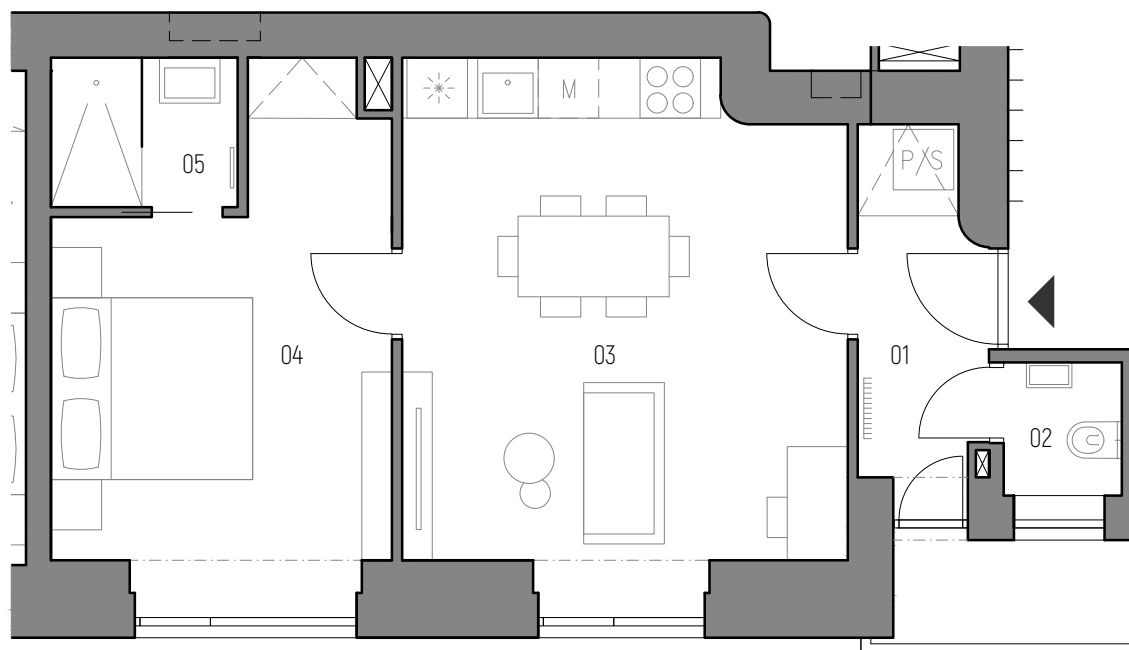
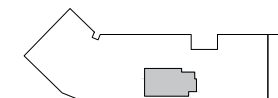
podlaží: 4.NP  
 dispozice: 2kk  
 orientace: severní  
 celková užitná plocha: 46,47 m<sup>2</sup>  
**celková podlahová plocha: 47,61 m<sup>2</sup>**  
 světlá výška obytných místností: 2,87 m bez pohledu

01 zádveří	4,91 m <sup>2</sup>
02 wc	1,65 m <sup>2</sup>
03 obývací pokoj + kk	22,28 m <sup>2</sup>
04 ložnice	14,89 m <sup>2</sup>
05 koupelna	2,74 m <sup>2</sup>
- lodžie	2,43 m <sup>2</sup>

pozice v rámci budovy



poloha v podlaží

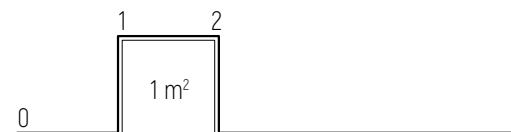


Praha		35 min
Praha hl.n.		45 min
Obch. centrum		7 min
Centrum		12 min
Supermarket		5 min
MŠ, ZŠ, SŠ		7 min

sklepní kóje  
 návrh interiéru  
 el. interiérové rolety

kontaktní údaje:

prodejce  
 773 080 333  
 prodej@jakesdevelopment.cz  
 www.jakesdevelopment.cz



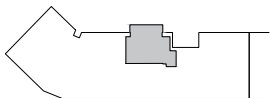


# Bytová jednotka GK B 4.7

pozice v rámci budovy



poloha v podlaží

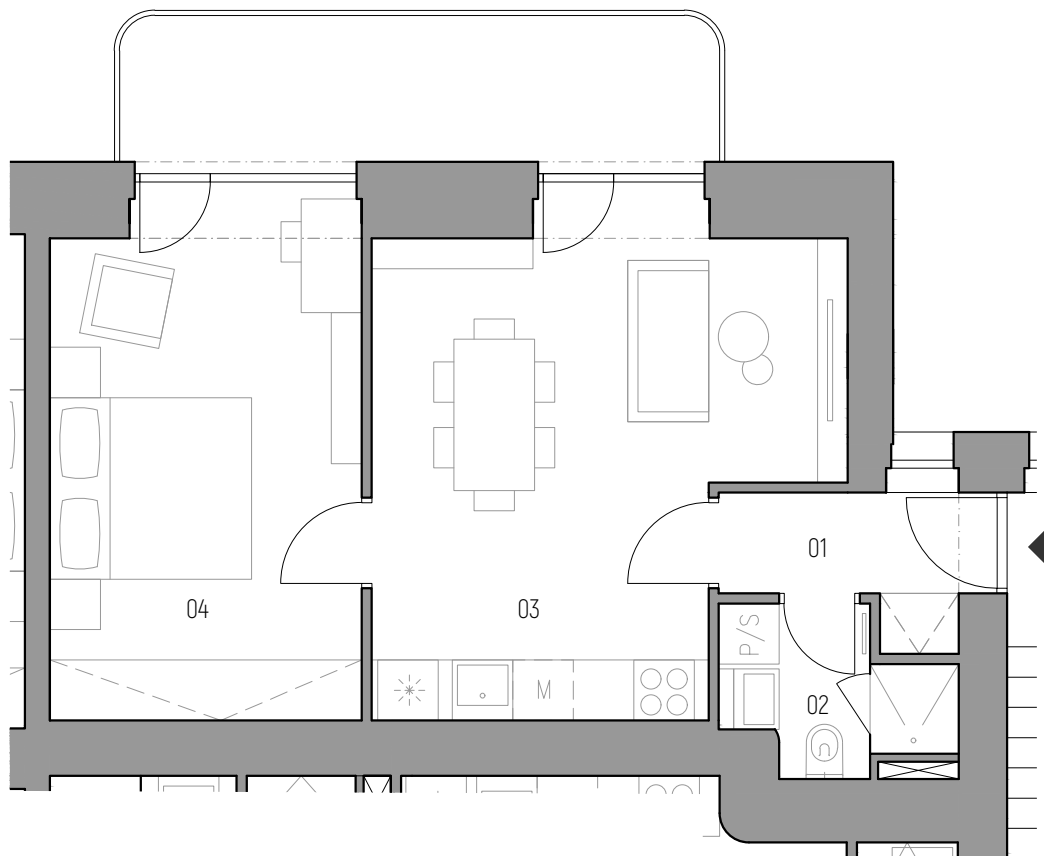


podlaží: 4.NP  
 dispozice: 2kk  
 orientace: jižní  
 celková užitná plocha: 43,51 m<sup>2</sup>  
**celková podlahová plocha: 44,39 m<sup>2</sup>**  
 světlá výška obytných místností: 2,87 m bez podhledu

01	zádveří	3,49 m <sup>2</sup>
02	koupelna s wc	3,32 m <sup>2</sup>
03	obývací pokoj + kk	20,49 m <sup>2</sup>
04	ložnice	16,21 m <sup>2</sup>
-	balkon	7,56 m <sup>2</sup>

Praha 🚗 35 min  
 Praha hl.n. 🚶 45 min  
 Obch. centrum 🚶 7 min  
 Centrum 🚶 12 min  
 Supermarket 🚶 5 min  
 MŠ, ZŠ, SŠ 🚶 7 min

☐ sklepní kóje  
 ☐ návrh interiéru  
 ☐ el. interiérové rolety



GK B 4.7



kontaktní údaje:

prodejce  
 773 080 333  
 prodej@jakesdevelopment.cz  
 www.jakesdevelopment.cz

# Bytová jednotka GK B 4.8

podlaží: 4.NP  
 dispozice: 2kk  
 orientace: jižní  
 celková užitná plocha: 44,18 m<sup>2</sup>  
**celková podlahová plocha: 44,99 m<sup>2</sup>**  
 světlá výška obytných místností: 2,87 m bez podhledu

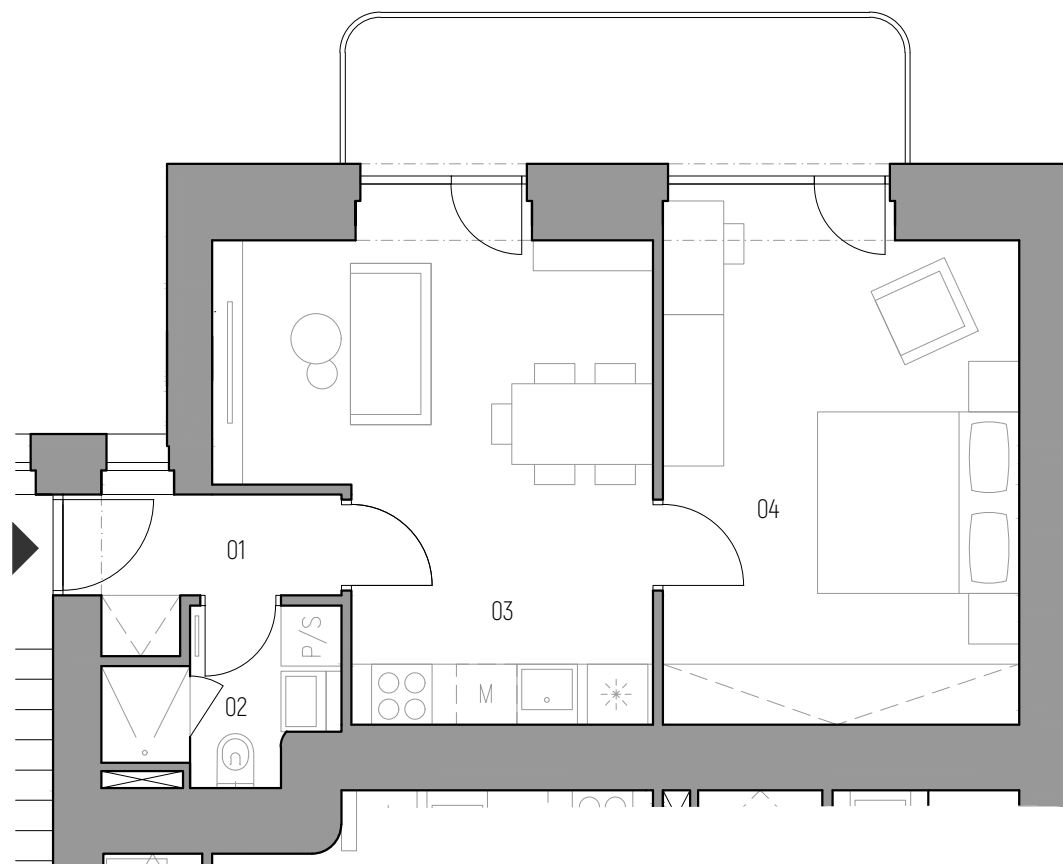
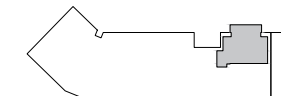
01 zádveří  
 02 koupelna s wc  
 03 obývací pokoj + kk  
 04 ložnice  
 - balkon

3,50 m<sup>2</sup>  
 3,44 m<sup>2</sup>  
 18,86 m<sup>2</sup>  
 18,38 m<sup>2</sup>  
 7,11 m<sup>2</sup>

pozice v rámci budovy



poloha v podlaží

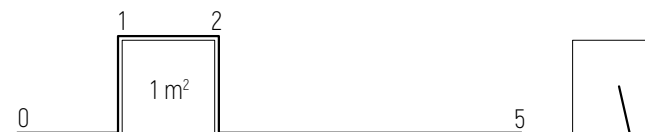


Praha 🚗 35 min  
 Praha hl.n. 🚇 45 min  
 Obch. centrum 🚶 7 min  
 Centrum 🚶 12 min  
 Supermarket 🚶 5 min  
 MŠ, ZŠ, SŠ 🚶 7 min

☐ sklepni kóje  
 ☐ návrh interiéru  
 ☐ el. interiérové rolety

kontaktní údaje:

prodejce  
 773 080 333  
 prodej@jakesdevelopment.cz  
 www.jakesdevelopment.cz



Prodej probíhá v jednotlivých vlnách, kdy se uvolňují nové byty a zvyšují ceny.



CENÍK A FINANCOVÁNÍ

## Vlastní zdroje

250.000 Kč - Rezervační poplatek

20% z kupní ceny - SOSBK

20% z kupní ceny - Po předložení stavebního povolení

20% z kupní ceny - Po předložení kolaudačního souhlasu

20% z kupní ceny - Po vkladu prohlášení vlastníka

20% z kupní ceny - Po předběžném předání

## Hypoteční úvěr

250.000 Kč - Předrezervační smlouva

20% z kupní ceny - SOSBK

80% po vkladu prohlášení vlastníka

budova	č. bytu	podlaží	dispozice	plocha podlahová [m <sup>2</sup> ]	terasa, balkon, zahrada	terasa, balkon, zahrada [m <sup>2</sup> ]	č. sklepní kóje	cena bytu s DPH	Nájem	Poplatky a zálohy
A	0.3	1PP	1kk	32,27	zahrada	29,68	8	prodáno	12 700 Kč	2 547 Kč
	0.4		2kk	45,35	zahrada	49,41	22	prodáno	17 200 Kč	3 579 Kč
	1.1	1NP	2kk	46,08	lodžie	1,94	19	prodáno	15 100 Kč	3 637 Kč
	1.2		2kk	36,97	lodžie	1,86	12	prodáno	12 200 Kč	2 918 Kč
	1.3		1kk	36,83	balkon	5,06	21	prodáno	12 500 Kč	2 907 Kč
	1.4		2kk	45,36	balkon	7,56	4	prodáno	15 500 Kč	3 580 Kč
	2.1	2.NP	2kk	48,21	lodžie	1,94	3	prodáno	15 800 Kč	3 805 Kč
	2.2		2kk	38,05	lodžie	1,86	17	prodáno	12 600 Kč	3 003 Kč
	2.3		1kk	36,83	balkon	5,06	15	prodáno	12 400 Kč	2 907 Kč
	2.4		2kk	45,36	balkon	7,56	20	prodáno	15 500 Kč	3 580 Kč
	3.1	3NP	2kk	48,21	lodžie	1,94	5,10	prodáno	15 800 Kč	3 805 Kč
	3.2		2kk	38,05	lodžie	1,86	1	prodáno	12 700 Kč	3 003 Kč
	3.3		1kk	36,83	balkon	5,06	16	prodáno	12 400 Kč	2 907 Kč
	3.4		2kk	45,36	balkon	7,56	7,14	prodáno	15 500 Kč	3 580 Kč
	4.1	4NP	2kk	48,21	terasa	1,94	18	prodáno	15 800 Kč	3 805 Kč
	4.2		2kk	38,05	terasa	1,86	2	prodáno	12 800 Kč	3 003 Kč
4.3	1kk		36,81	balkon	5,06	9,13	prodáno	12 500 Kč	2 907 Kč	
4.4	2kk		45,36	balkon	7,56	6,11	prodáno	15 500 Kč	3 580 Kč	
B	0.7	1PP	2kk	44,29	zahrada	74,07	35	prodáno	18 200 Kč	3 496 Kč
	0.8		2kk	44,99	zahrada	78,83	36	prodáno	18 700 Kč	3 551 Kč
	1.5	1NP	2kk	42,48	-	-	40	prodáno	13 500 Kč	3 353 Kč
	1.6		2kk	43,28	-	-	39	prodáno	13 800 Kč	3 416 Kč
	1.7		2kk	44,29	balkon	7,56	24	prodáno	15 200 Kč	3 496 Kč
	1.8		2kk	44,99	balkon	7,11	34	prodáno	15 300 Kč	3 580 Kč
	2.5	2NP	2kk	46,91	lodžie	1,94	32	prodáno	15 300 Kč	3 702 Kč
	2.6		2kk	47,52	lodžie	1,86	31	prodáno	15 500 Kč	3 751 Kč
	2.7		2kk	44,39	balkon	7,56	38	prodáno	15 000 Kč	3 503 Kč
	2.8		2kk	44,99	balkon	7,11	27	prodáno	15 300 Kč	3 551 Kč
	3.5	3NP	2kk	46,91	lodžie	1,94	33	prodáno	15 300 Kč	3 702 Kč
	3.6		2kk	47,52	lodžie	1,86	25	prodáno	15 500 Kč	3 751 Kč
	3.7		2kk	44,39	balkon	7,56	29	prodáno	15 100 Kč	3 503 Kč
	3.8		2kk	44,99	balkon	7,11	23	prodáno	15 300 Kč	3 551 Kč
	4.5	4NP	2kk	47,01	terasa	1,94	28	prodáno	15 300 Kč	3 710 Kč
	4.6		2kk	47,61	terasa	1,86	30	prodáno	15 400 Kč	3 758 Kč
4.7	2kk		44,39	balkon	7,56	26	prodáno	15 100 Kč	3 503 Kč	
4.8	2kk		44,99	balkon	7,11	37	prodáno	15 300 Kč	3 551 Kč	

S klientem jsme schopni dohodnout individuální podmínky

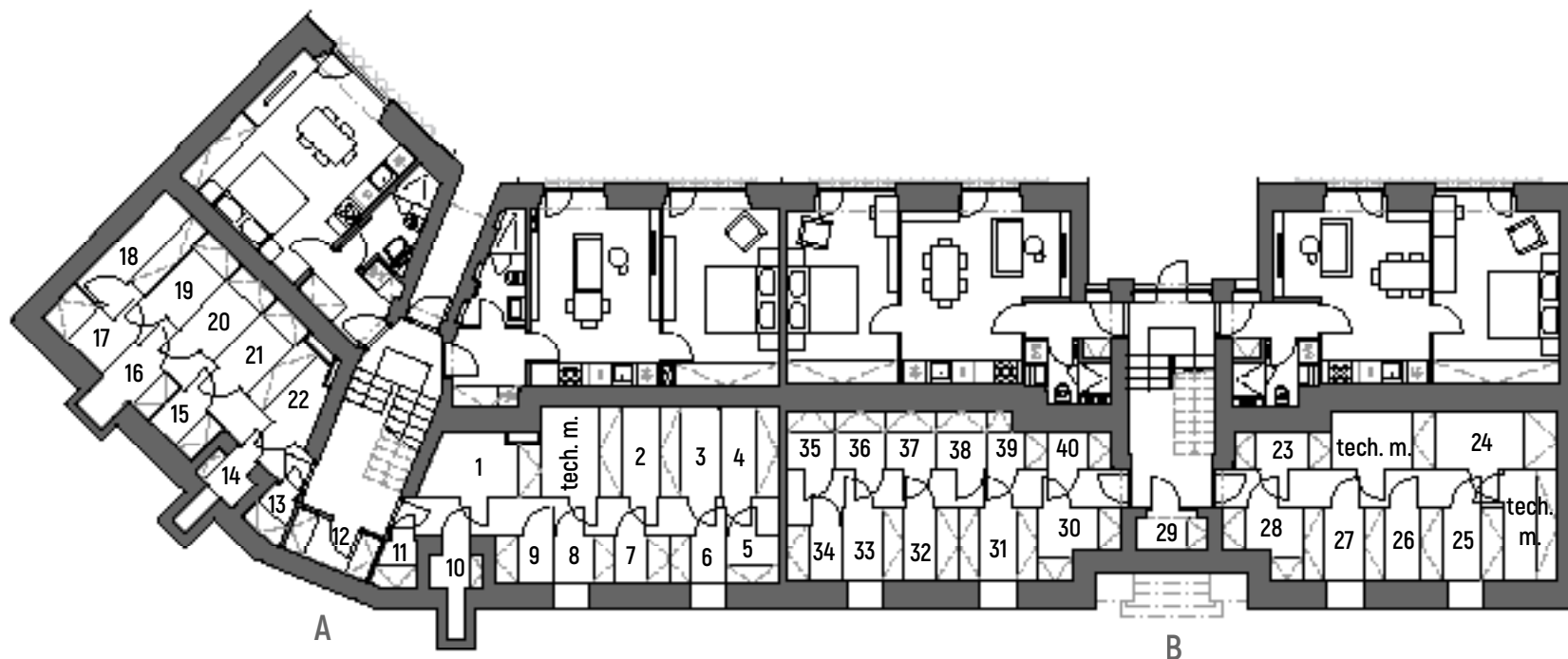


# Sklepní kóje

cena: 15 000 Kč/m<sup>2</sup>

budova	č. sklepní kóje	plocha podlahová [m <sup>2</sup> ]	cena
A	1	4,37	-
	2	3,54	-
	3	3,54	-
	4	3,51	-
	5, 10	3,78	-
	6, 11	3,15	-
	7, 14	3,39	-
	8	1,92	-
	9, 13	3,08	-
	12	2,46	-
	15	2,03	-
	16	2,22	-
	17	2,74	-
	18	4,82	-
	19	2,83	-
	20	2,85	-
	21	2,85	-
	22	3,45	-

budova	č. sklepní kóje	plocha podlahová [m <sup>2</sup> ]	cena
B	23	2,47	-
	24	5,40	-
	25	3,98	-
	26	3,04	-
	27	3,12	-
	28	3,18	-
	29	1,89	-
	30	3,09	-
	31	3,70	-
	32	3,18	-
	33	3,12	-
	34	2,26	-
	35	2,06	-
	36	2,06	-
	37	1,90	-
	38	2,06	-
	39	2,00	-
	40	1,68	-





## Zprostředkování prodeje Vaší současné nemovitosti

- prodáme Vaší nemovitost za nejvyšší možnou cenu
- sladíme proces prodeje a koupě tak, aby jste se mohli stěhovat přímo do nového a vše termínově navazovalo
- postráme se o inzerci, právní služby a prohlídky Vaší nemovitosti

## Vyřízení hypotečního úvěru

- bezkonkurenční podmínky hypotečního úvěru díky developerským podmínkám
- bezstarostné vyřízení hypotéky
- zkušená hypoteční poradkyně pomůže i při nedostatečném prokázání příjmů
- sjednocení termínů a podmínek hypotečního úvěru s kupními smlouvami

## Nabídka pro investory

Kolín je velmi zajímavý i pro investory. Jedná se o jedno z nejperspektivnějších měst v ČR. Díky své poloze jste zachvíli v centru Prahy vlakem, ale sídlí přímo zde také velcí zaměstnavatelé jako je TPCA, Philip Morris, Česlavské letiště a Alltub Central Europe Ltd. Krátkodobé pronájmy skrze platformu Airbnb jsou také ideální investiční příležitosti. Klientům v tomto projektu nabízíme pomocnou ruku s investicí tohoto typu.

Postaráme se o:

- úklid bytu včetně výměny a praní ložního prádla, údržba bytu
- předání klíčů/vybavení bytu kódovými zámky
- profesionální nafocení
- příprava profilu



[www.jakesdevelopment.cz](http://www.jakesdevelopment.cz)



Ing. Helena Jakešová

+420 777 729 372

[hypoteky@jakesdevelopment.cz](mailto:hypoteky@jakesdevelopment.cz)

[www.JakesDevelopment.cz](http://www.JakesDevelopment.cz)



[Booking.com](https://www.booking.com)



FINANCOVÁNÍ

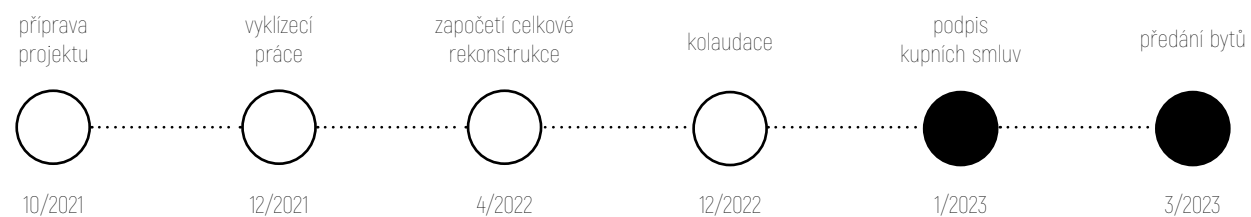


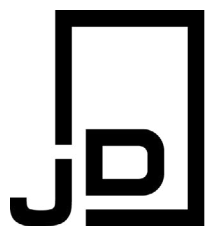


ČASOVÝ HARMONOGRAM



## Rekonstrukce bytových domů





# JAKES

## DEVELOPMENT

Jakes Development s.r.o.  
Radimova 2342/36  
169 00 Praha

[www.JakesDevelopment.cz](http://www.JakesDevelopment.cz)  
@JakesDevelopment



## O nás

Jsme mladá developerská společnost, plná energie a nápadů. Náš tým se skládá z odborníků ve svém oboru a tím dokážeme zajistit kompletní a kvalitní servis, který vždy přinese výborné výsledky.

Našimi klienty jsou investoři, majitelé pozemků i lidé, kteří hledají nebo prodávají nemovitost.

## Vize

Díky stálému zlepšování našich schopností chceme být trvale dynamickou, respektovanou realitní a developerskou firmou.

## Mise

Jakeš Development je univerzální developerská společnost, která zákazníkům pomáhá uskutečňovat jejich plány s maximálním ohledem na kvalitu návrhu a ekonomický výsledek.

## Hodnoty

Kvalita poskytovaných služeb, aplikovaná odbornost, serióznost obchodních jednání a osobitý přístup ke klientům jsou hodnoty, které jsou nám blízké, a kterými jsme se vryli do srdcí našich zákazníků.

JAKEŠ DEVELOPMENT





KONTAKT



kontaktujte nás

+420 608 301 842

[d.andrle@jakesdevelopment.cz](mailto:d.andrle@jakesdevelopment.cz)

[www.JakesDevelopment.cz](http://www.JakesDevelopment.cz)

<https://www.geminikolin.cz/>

@geminikolin



1 GE  
M I  
N I