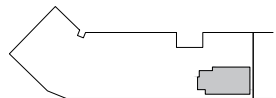


Bytová jednotka GK B 3.5

pozice v rámci budovy



poloha v podlaží

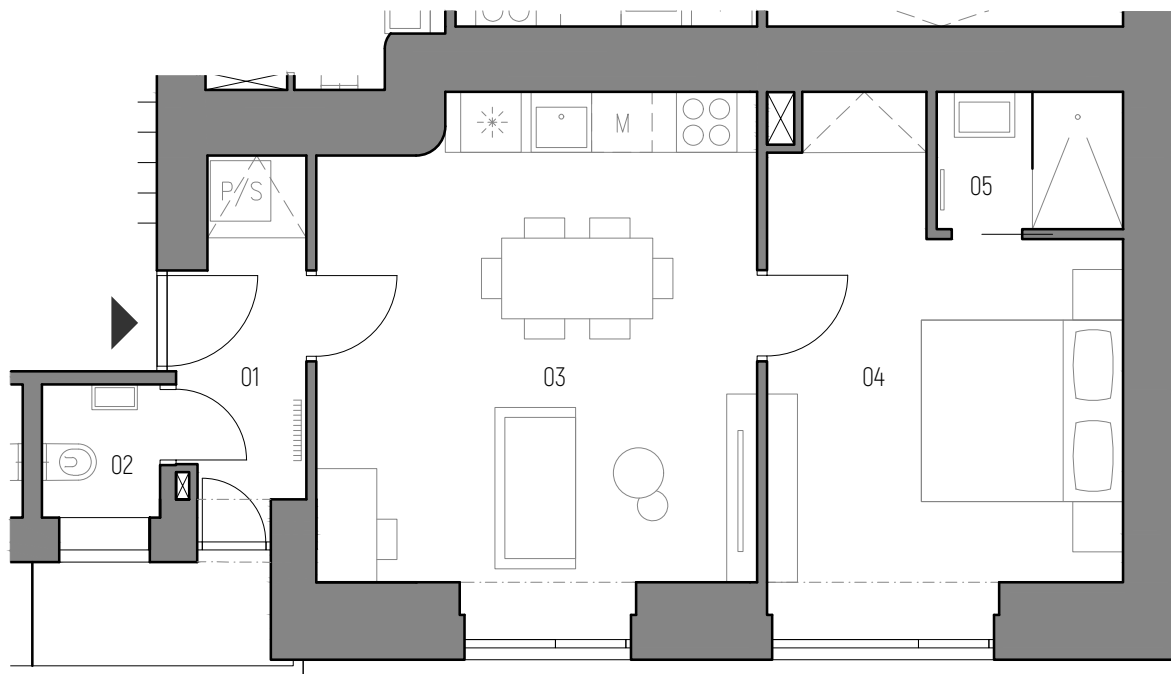


podlaží: 3.NP
 dispozice: 2kk
 orientace: severní
 celková užitná plocha: 45,71 m²
 celková podlahová plocha: 46,91 m²
 světlá výška obytných místností: 2,83 m bez pohledu

01 zádveří	4,58 m ²
02 wc	1,66 m ²
03 obývací pokoj + kk	21,50 m ²
04 ložnice	15,38 m ²
05 koupelna	2,59 m ²
- lodžie	2,44 m ²

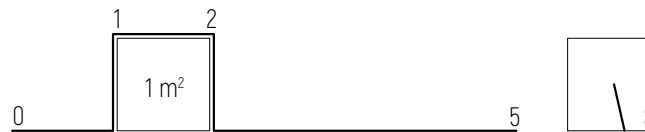
Praha 35 min
 Praha hl.n. 45 min
 Obch. centrum 7 min
 Centrum 12 min
 Supermarket 5 min
 MŠ, ZŠ, SŠ 7 min

sklepní kóje
 návrh interiéru
 el. interiérové rolety



kontaktní údaje:

Vojtěch Pleva - makléř
 773 080 333
 v.pleva@jakesdevelopment.cz
 www.jakesdevelopment.cz



GK B 3.5

