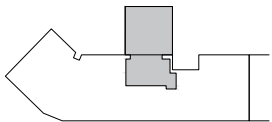


# Bytová jednotka GK B 0.7

poloha v rámci budovy



poloha v podlaží

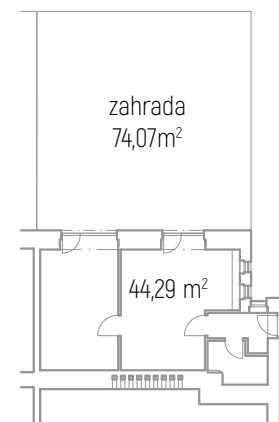
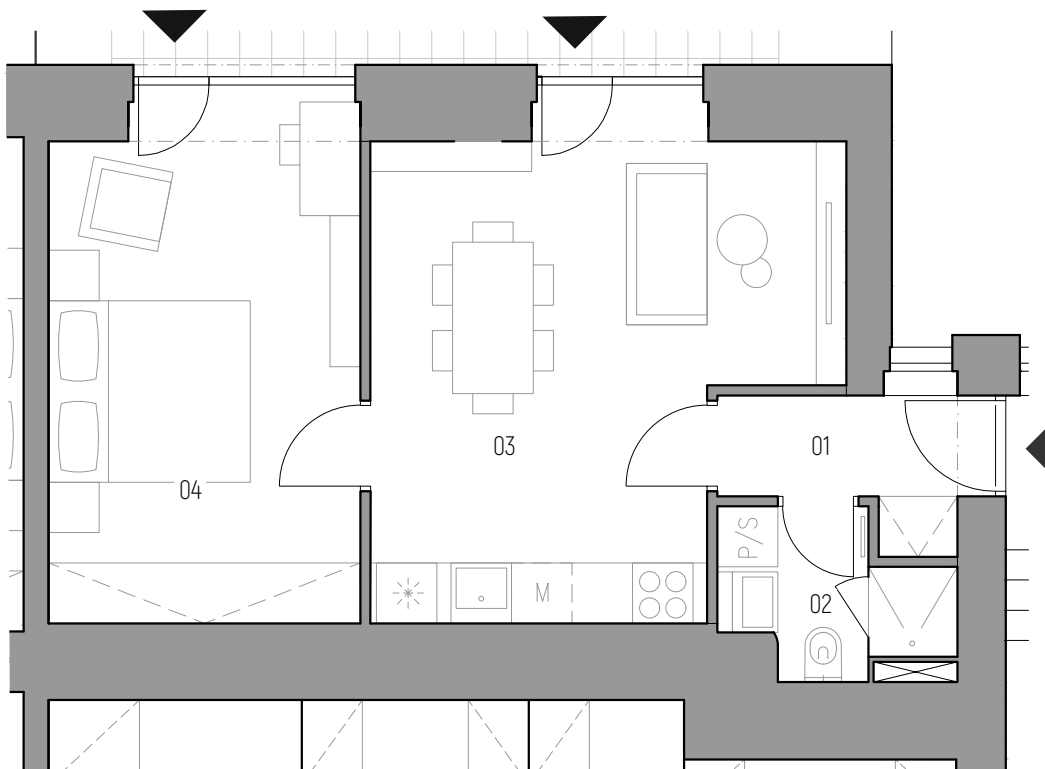


podlaží: 1.PP  
 dispozice: 2+kk  
 orientace: jižní  
 celková užitná plocha: 42,03 m<sup>2</sup>  
 celková podlahová plocha: 44,29m<sup>2</sup>  
 světlá výška obytných místností: 2,83 m bez pohledu

01	zádveří	3,39 m <sup>2</sup>
02	koupelna s wc	3,32 m <sup>2</sup>
03	obývací pokoj + kk	20,27 m <sup>2</sup>
04	ložnice	16,05 m <sup>2</sup>
-	zahrada	74,07 m <sup>2</sup>

Praha 35 min  
 Praha hl.n. 45 min  
 Obch. centrum 7 min  
 Centrum 12 min  
 Supermarket 5 min  
 MŠ, ZŠ, SŠ 7 min

☐ sklepní kóje  
 ☐ návrh interiéru  
 ☐ el. interiérové rolety



kontaktní údaje:

Vojtěch Pleva - makléř  
 773 080 333  
 v.pleva@jakesdevelopment.cz  
 www.jakesdevelopment.cz



GK B 0.7

