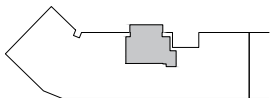


Bytová jednotka GK B 1.7

pozice v rámci budovy



poloha v podlaží

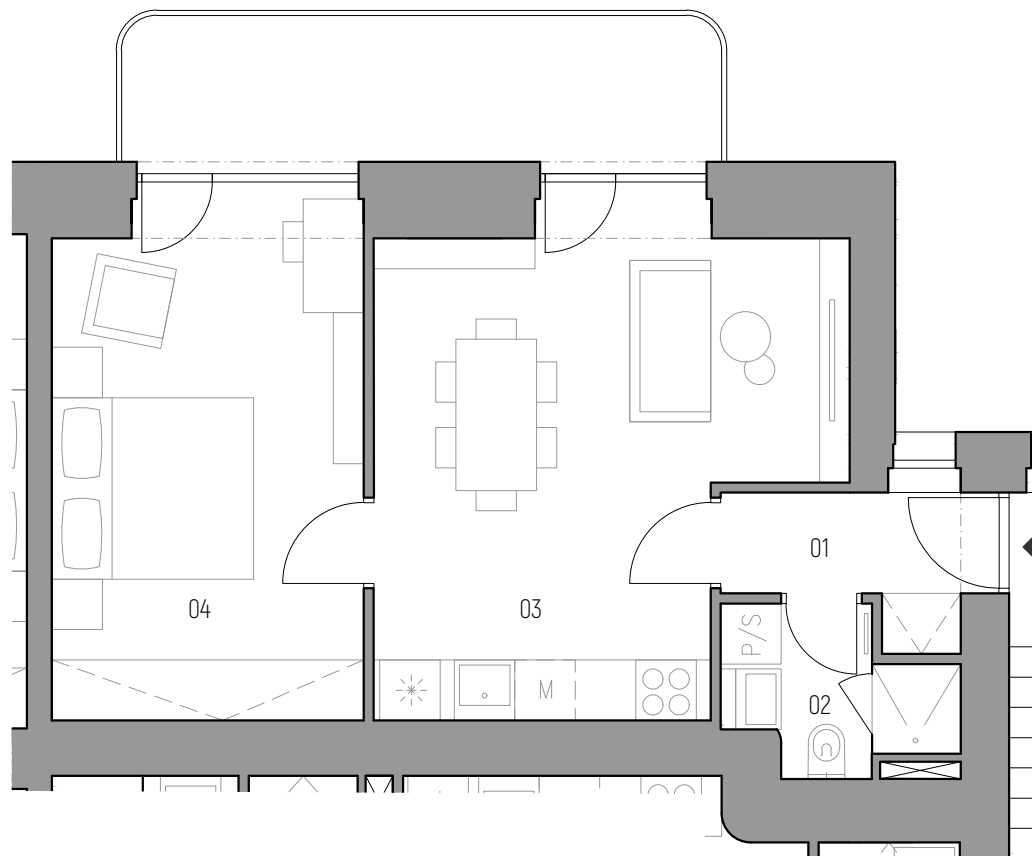


podlaží: 1.NP
 dispozice: 1kk
 orientace: jižní
 celková užitná plocha: 43,41 m²
 celková podlahová plocha: 44,29 m²
 světlá výška obytných místností: 2,83 m bez podhledu

01 zádveří 3,40 m²
 02 koupelna s wc 3,32 m²
 03 obývací pokoj + kk 20,48 m²
 04 ložnice 16,21 m²
 - balkon 7,56 m²

Praha 🚗 35 min
 Praha hl.n. 🚶 45 min
 Obch. centrum 🚶 7 min
 Centrum 🚶 12 min
 Supermarket 🚶 5 min
 MŠ, ZŠ, SŠ 🚶 7 min

☐ sklepní kóje
 ☐ návrh interiéru
 ☐ el. interiérové rolety



kontaktní údaje:

Vojtěch Pleva - makléř
 773 080 333
 v.pleva@jakesdevelopment.cz
 www.jakesdevelopment.cz



GK B 1.7

