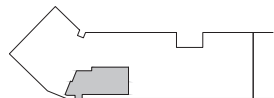


# Bytová jednotka č. 4.1

pozice v rámci budovy



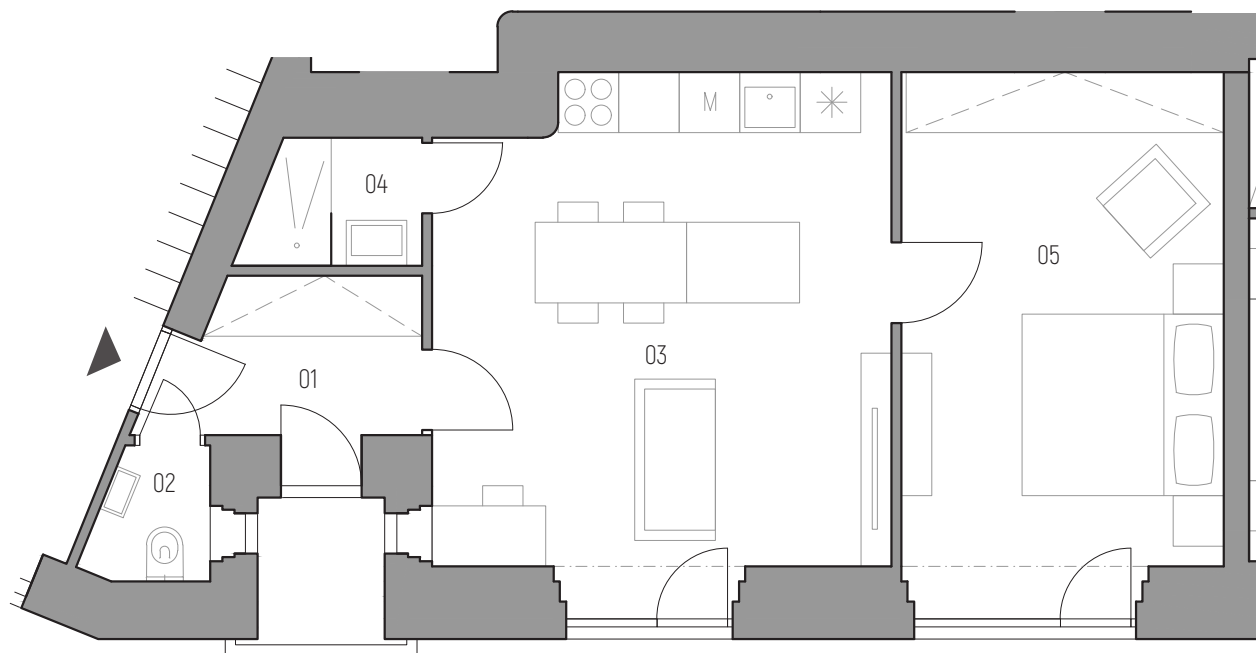
poloha v podlaží



podlaží:	3NP	01 zádveří	4,44 m <sup>2</sup>
dispozice:	2kk	02 wc	1,48 m <sup>2</sup>
orientace:	severní	03 obývací pokoj + kk	22,52 m <sup>2</sup>
celková užitná plocha:	47,44 m <sup>2</sup>	04 koupelna	2,14 m <sup>2</sup>
celková podlahová plocha:	48,21 m <sup>2</sup>	05 ložnice	16,86 m <sup>2</sup>
světlná výška obytných místností:	2,87 m bez pohledu	- lodžie	1,94 m <sup>2</sup>

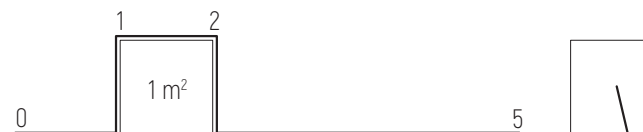
Praha		35 min
Praha hl.n.		45 min
Obch. centrum		7 min
Centrum		12 min
Supermarket		5 min
MŠ, ZŠ, SŠ		7 min

- sklepní kóje
- návrh interiéru
- el. interiérové rolety



kontaktní údaje:

Vojtěch Pleva - makléř  
773 080 333  
v.pleva@jakesdevelopment.cz  
www.jakesdevelopment.cz



Č. 4.1

