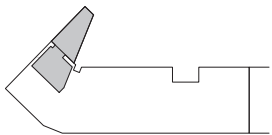


# Bytová jednotka č. 0.3

pozice v rámci budovy



poloha v podlaží



podlaží: 1.PP  
dispozice: 1+kk  
orientace: jiho - východní  
celková užitná plocha: 31,66 m<sup>2</sup>  
celková podlahová plocha: 32,25 m<sup>2</sup>  
světlá výška obytných místností: 2,83 m bez pohledu

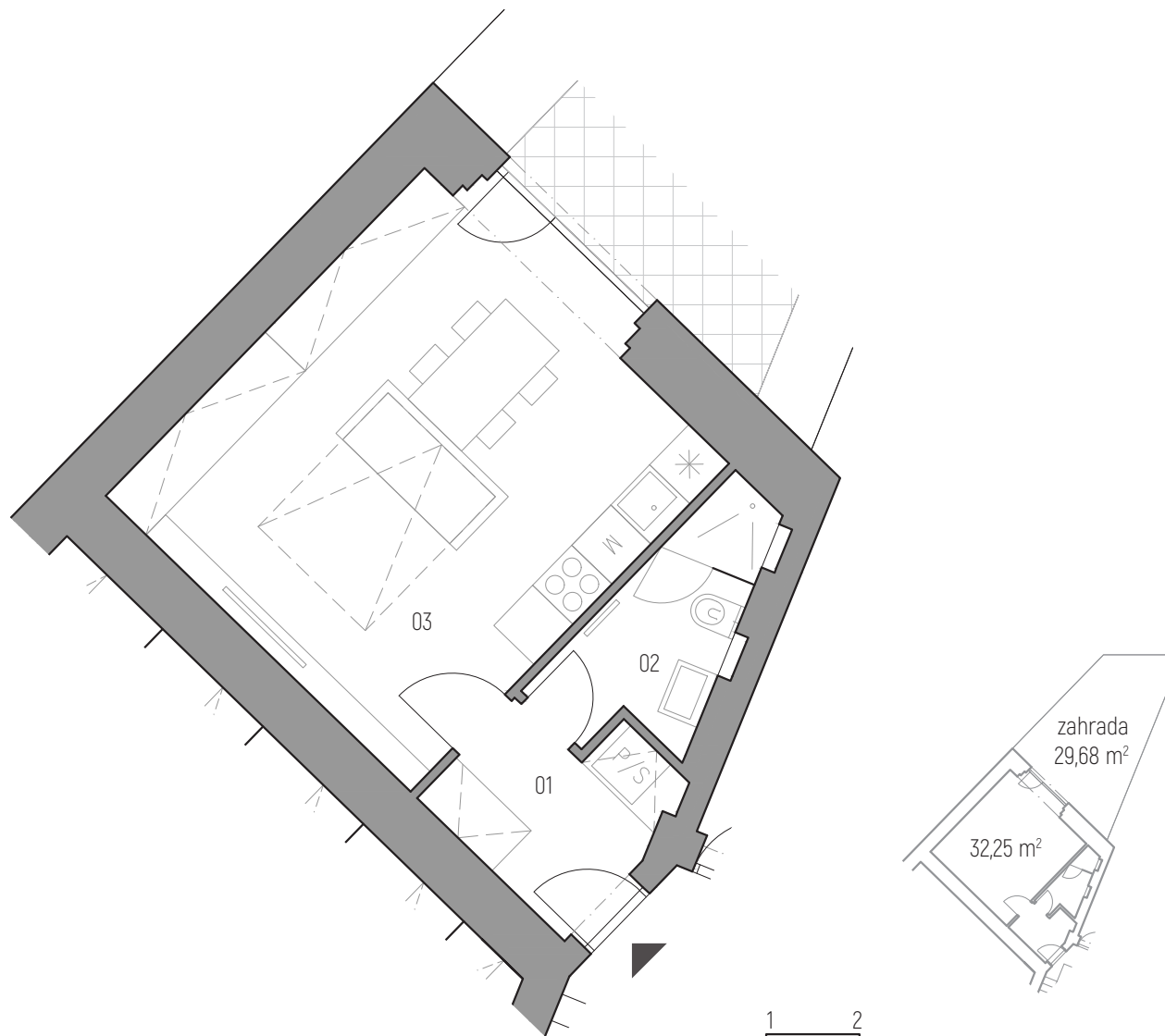
01 zádveří 4,29 m<sup>2</sup>  
02 koupelna s wc 3,86 m<sup>2</sup>  
03 obývací pokoj + kk 23,51 m<sup>2</sup>  
- zahrada 29,68 m<sup>2</sup>

Praha 35 min  
Praha hl.n. 45 min  
Obch. centrum 7 min  
Centrum 12 min  
Supermarket 5 min  
MŠ, ZŠ, SŠ 7 min

☐ sklepní kóje  
☐ návrh interiéru  
☐ el. interiérové rolety

kontaktní údaje:

Vojtěch Pleva - makléř  
773 080 333  
v.pleva@jakesdevelopment.cz  
www.jakesdevelopment.cz



č. 0.3

