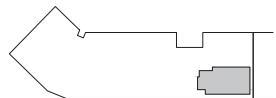


# Bytová jednotka č. 3.5

pozice v rámci budovy



poloha v podlaží

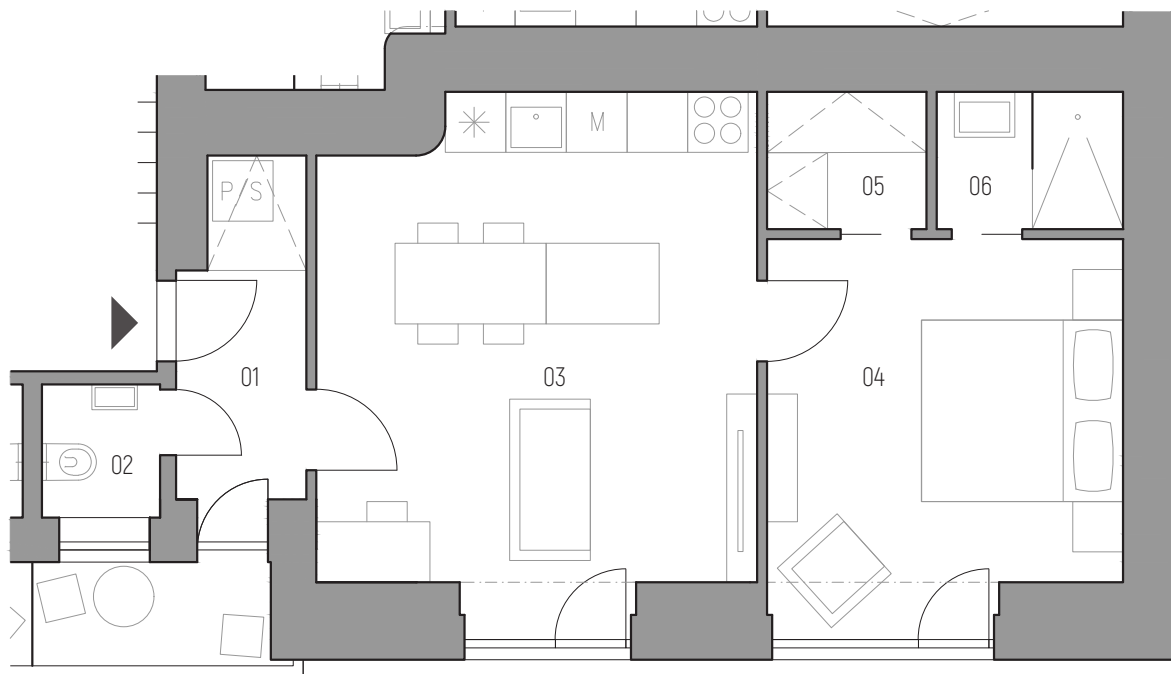


podlaží: 2NP  
dispozice: 2kk  
orientace: severní  
celková užitná plocha: 45,72 m<sup>2</sup>  
celková podlahová plocha: 46,80 m<sup>2</sup>  
světlá výška obytných místností: 2,83 m bez pohledu

01	zádveří	4,48 m <sup>2</sup>
02	wc	1,65 m <sup>2</sup>
03	obývací pokoj + kk	21,50 m <sup>2</sup>
04	ložnice	13,28 m <sup>2</sup>
05	šatna	2,22 m <sup>2</sup>
06	koupelna	2,59 m <sup>2</sup>
-	lodžie	2,44 m <sup>2</sup>

Praha 35 min  
Praha hl.n. 45 min  
Obch. centrum 7 min  
Centrum 12 min  
Supermarket 5 min  
MŠ, ZŠ, SŠ 7 min

☐ sklepni kóje  
☐ návrh interiéru  
☐ el. interiérové rolety



kontaktní údaje:

Vojtěch Pleva - makléř  
773 080 333  
v.pleva@jakesdevelopment.cz  
www.jakesdevelopment.cz



č. 3.5

