

Bytová jednotka č. 04

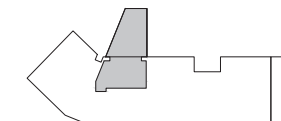
podlaží: 1.PP
 dispozice: 2+kk
 orientace: jižní
 celková užitná plocha: 43,83 m²
 celková podlahová plocha: 45,34 m²
 světlá výška obytných místností: 2,83 m bez pohledu

01	zádveří	4,48 m ²
02	koupelna s wc	3,72 m ²
03	obývací pokoj + kk	18,81 m ²
04	ložnice	16,82 m ²
-	zahrada	49,41 m ²

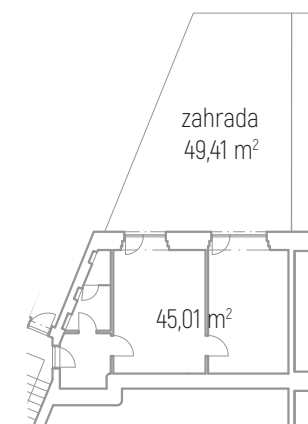
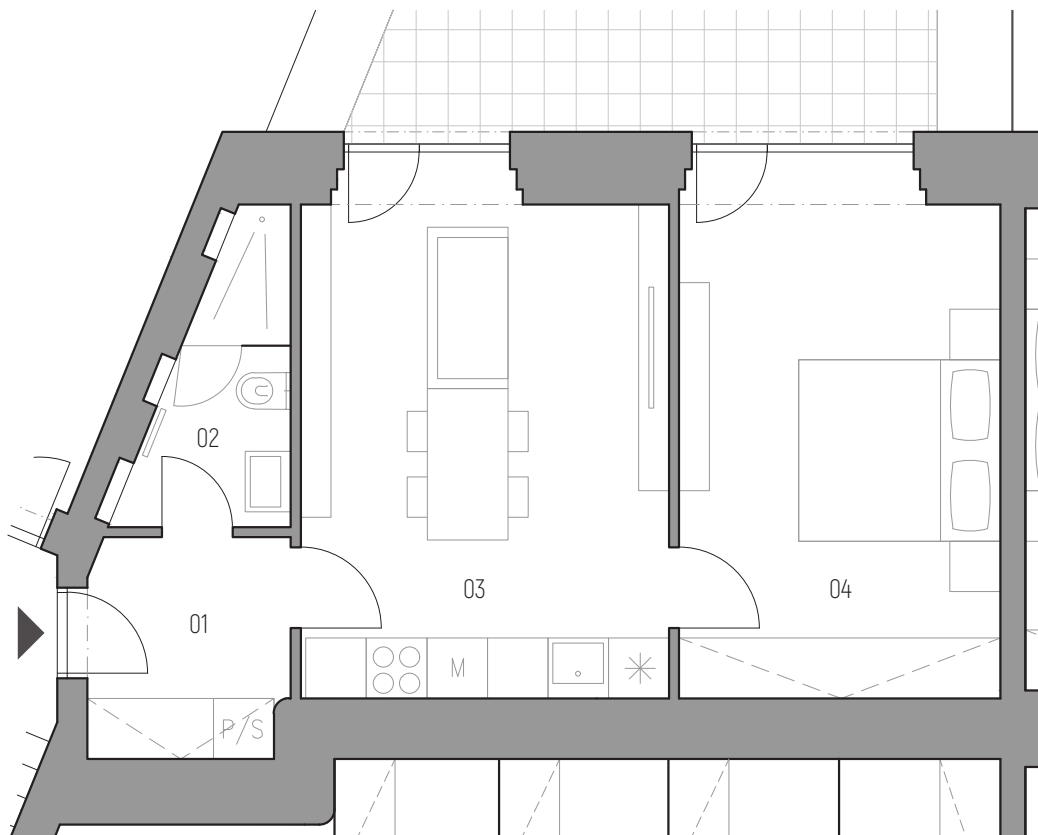
pozice v rámci budovy



poloha v podlaží



č. 0.4



Praha		35 min
Praha hl.n.		45 min
Obch. centrum		7 min
Centrum		12 min
Supermarket		5 min
MŠ, ZŠ, SŠ		7 min

sklepní kóje
 návrh interiéru
 el. interiérové rolety

kontaktní údaje:

Vojtěch Pleva - makléř
 773 080 333
 v.pleva@jakesdevelopment.cz
 www.jakesdevelopment.cz

