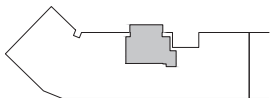


# Bytová jednotka č. 1.7

poloha v rámci budovy



poloha v podlaží

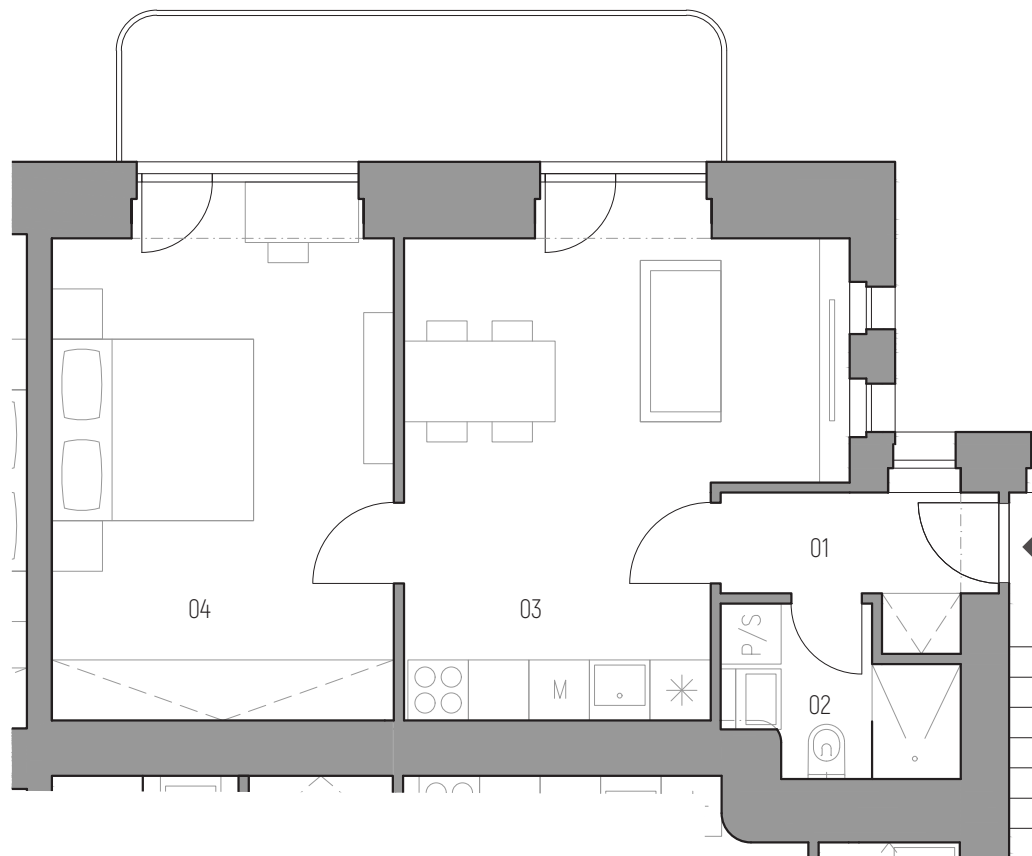


podlaží: 1.NP  
dispozice: 1kk  
orientace: jižní  
celková užitná plocha: 43,36 m<sup>2</sup>  
celková podlahová plocha: 44,29 m<sup>2</sup>  
světlá výška obytných místností: 2,83 m bez podhledu

01 zádveří 3,38 m<sup>2</sup>  
02 koupelna s wc 3,32 m<sup>2</sup>  
03 obývací pokoj + kk 19,04 m<sup>2</sup>  
04 ložnice 17,62 m<sup>2</sup>  
- balkon 9,47 m<sup>2</sup>

Praha 35 min  
Praha hl.n. 45 min  
Obch. centrum 7 min  
Centrum 12 min  
Supermarket 5 min  
MŠ, ZŠ, SŠ 7 min

☐ sklepní kóje  
☐ návrh interiéru  
☐ el. interiérové rolety



kontaktní údaje:

Vojtěch Pleva - makléř  
773 080 333  
v.pleva@jakesdevelopment.cz  
www.jakesdevelopment.cz



GE  
MINI

č. 1.7

JD